



ALPADIA
LANGUAGE SCHOOLS
by Kaplan International

**MONTREUX
LYON
BERLIN
FREIBURG**



Cours de langues à l'étranger

Séjours linguistiques immersifs
pour les 16 ans et + en Suisse,
France et Allemagne

www.alpadia.com

2024

Étudiez à l'étranger avec Alpadia

Nos programmes sont conçus pour répondre aux demandes et préférences de chacun. Nous offrons des cours en français, allemand et anglais. Quel que soit votre besoin, Alpadia à la solution:

Cours de langues (16 ans et +)



SERVICE DE PLACEMENT UNIVERSITAIRE ET INSERTION PROFESSIONNELLE

Découvrez nos programmes conçus pour vous aider à vous inscrire dans une prestigieuse université européenne ou pour vous aider à développer votre carrière et à vous installer en Allemagne.



COURS D'ANGLAIS

Avec le plus grand réseau d'écoles anglophones au monde, situé dans d'incroyables destinations sur 5 pays, nous proposons une grande variété de cours d'anglais immersifs ! Découvrez toutes nos options !

Camps de vacances (8-17 ans)



CAMPS DE LANGUES

Camps de vacances proposant des cours d'anglais, de français et d'allemand, en Suisse, France, Allemagne et Angleterre. Séjours durant les vacances de printemps, été et d'automne, tout inclus et immersifs.

Cliquez sur chaque brochure pour en savoir plus ou visiter www.alpadia.com



Karine Lizotte
Directrice générale

Chers étudiants,

Tout d'abord, je voudrais vous remercier d'avoir pris l'initiative d'ouvrir et de lire notre brochure. Je sais que de nos jours, les étudiants ont de nombreuses options pour apprendre une langue, mais je suis convaincue qu'en choisissant Alpadia, vous prendrez la décision parfaite pour votre apprentissage.

En tant que membre de Kaplan International Languages, un leader mondial de l'éducation internationale, nous disposons conjointement de plus de 100 ans d'expertise pour aider les étudiants du monde entier à atteindre leurs objectifs et à obtenir des résultats concrets. Offrir aux étudiants l'expérience idéale est la source d'inspiration de tout ce que nous faisons - étudier avec Alpadia, c'est bien plus que juste mémoriser de la grammaire et du vocabulaire, c'est une expérience de vie enrichissante où vous vous immergerez complètement dans la culture locale, en développant et en mettant en pratique vos nouvelles compétences dans la vie de tous les jours.

Chaque semaine, nous accueillons des étudiants du monde entier. Vous vous ferez donc rapidement de nouveaux amis qui vous accompagneront dans votre voyage, à la découverte de nouveaux endroits à visiter dans nos magnifiques et passionnantes destinations. Et si jamais vous avez besoin de conseils ou d'aide à votre arrivée, notre équipe de soutien aux étudiants sera présente et motivée pour vous aider.

Avec l'un des programmes d'activités tout compris les plus riches du marché, nous offrons à chacun de quoi apprendre, grandir et s'amuser. Nous sommes impatients de partager cette aventure avec vous !

Contenu

Pourquoi choisir Alpadia ?	6
Apprendre une langue étrangère	8
Vos progrès avec Alpadia	10
Des cours adaptés à vos besoins	12
Travail & étude	14
Langues & bénévolat	16
Préparation universitaire et insertion professionnelle	18
Diplômes	20
Hébergement de qualité	22
Activités hebdomadaires incluses	24
Expérience d'immersion complète	25

Cours d'allemand

Berlin 	26
Freiburg 	30

Cours de français

Montreux 	34
Lyon 	38

Informations générales	42
Conditions générales	44
Comment s'inscrire ?	46

**PARTAGEZ UNE
AUTRE LANGUE**



Pourquoi choisir Alpadia?

Notre priorité est la qualité de votre séjour.

Choisissez Alpadia et partez gagnant ! Un enseignement de qualité dispensé par des professeurs compétents, des programmes de cours vivants, motivants et efficaces, un choix de logements sélectionnés avec soin, des activités passionnantes et une assistance personnalisée. Nous vous offrons le meilleur pour que vous puissiez profiter au maximum de votre séjour linguistique.



✓ Nous sommes Alpadia by Kaplan International Languages !

Fort de plus de 25 ans d'expérience dans l'enseignement des langues pour des étudiants du monde entier, Alpadia Language Schools offre à la fois une immersion linguistique en français et allemand de qualité suisse et une saine dose de loisirs et d'aventure ! Avec Kaplan, nous cumulons plus de 100 années d'expérience dans l'enseignement des langues !

✓ Nous sommes flexibles et nous nous adaptons aux besoins de nos étudiants

Cours en groupes ou cours particuliers, préparation aux examens ou stages en entreprise, sessions en ligne ou préparation à un accès universitaire, nous proposons une grande diversité de types de cours adaptés à vos objectifs d'apprentissage. Les cours débutent le lundi, avec des dates spécifiques toute l'année pour les débutants complets.

✓ Nous assurons un environnement optimal d'apprentissage

Source de souvenirs inoubliables et d'amitiés durables, l'ambiance de nos écoles adultes est stimulante et conviviale, ce qui permet aux étudiants de profiter de leurs vacances tout en bénéficiant de manière agréable d'un enseignement linguistique efficace.

✓ Nous proposons des destinations incroyables

Pour nos cours de français et d'allemand, nous avons sélectionné des lieux dynamiques et vivants, avec une multitude de choses à voir et à faire. Nos destinations offrent aux étudiants diversité et divertissements !

✓ Nous sommes là à chaque étape du processus

Notre service clientèle dédié et nos équipes support étudiants sont là à chaque étape du processus, afin de garantir que vous tiriez le meilleur parti de votre séjour linguistique. Inscription, transferts, hébergement ou conseils sur les meilleurs endroits où faire vos courses, vous pouvez compter sur nos équipes pour vous aider et être attentifs à vos besoins.

✓ Notre portée est internationale

Avec plus d'une quinzaine d'accréditations et certifications reconnues au niveau mondial, nous avons reçu le sceau d'approbation des principales institutions mondiales de l'éducation, ce qui confirme la qualité de nos services. Nos écoles accueillent chaque année plus de 6.000 étudiants issus du monde entier: Europe, Communauté des États indépendants (CEI), Asie & Pacifique, Amériques, Afrique et Moyen-Orient, rassemblant diverses cultures afin de favoriser une large vision du monde.

✓ Nous aidons les étudiants à réussir

Dès la première matinée, vous commencerez dans la classe qui vous convient, grâce au test linguistique de niveau effectué en ligne avant votre arrivée. Nos méthodes efficaces d'enseignement permettent d'assurer un taux moyen de réussite aux examens de 97 %.

✓ Nous vous offrons une expérience d'immersion complète

Avec nos activités hebdomadaires, nos programmes de préparation universitaire et insertion professionnelle, de bénévolat, de stage et d'aide à l'emploi, nous élargissons vos horizons et inspirons votre avenir.



Apprendre une langue étrangère

Progresser rapidement avec Alpadia. Des méthodes d'enseignement modernes et performantes, des professeurs qualifiés, des cours bien construits, motivants et adaptés à tous les niveaux linguistiques, un maximum d'interactions entre enseignants et étudiants, un suivi continu et individualisé de chaque participant.



Des méthodes d'enseignement efficaces

Pour parvenir à des résultats optimaux :

- Un test linguistique de niveau est effectué en ligne avant votre arrivée, ainsi vous pouvez démarrer dès le premier jour au bon niveau,
- Nous proposons des méthodes d'enseignement efficaces et de qualité,
- Un plan d'apprentissage clair et productif est fourni,
- La priorité est donnée à la communication, avec des objectifs clairement identifiés et le recours à des activités interactives,
- Le nombre d'étudiants par classe est limité à 14, et 8 pour les petits groupes, ce qui signifie que chacun peut prendre part activement aux cours,
- Le mode d'apprentissage est basé sur des objectifs linguistiques concrets et opérationnels, et non pas sur des exercices et des réflexes automatiques acquis hors contexte,
- Nous vous aidons à développer votre savoir-faire et vous encourageons à l'utiliser dans des situations pratiques,
- Nous utilisons diverses méthodes reconnues FLE (Français Langue Étrangère) et DaF (Allemand Langue Étrangère), en nous référant régulièrement aux informations ainsi qu'aux autres ressources utilisables dans une classe multiculturelle,
- Les enseignants encouragent les étudiants à utiliser le plus possible la langue d'apprentissage, à l'intérieur ou à l'extérieur de l'école, afin d'être en immersion linguistique complète.

Des enseignants qualifiés

Les enseignants ont été sélectionnés pour leurs compétences et pour :

- Leur expérience d'enseignement d'une langue étrangère,
- Leur enthousiasme et capacité à dispenser des cours intéressants et interactifs,
- L'attention qu'ils portent à chaque étudiant,
- Leur style d'enseignement vivant et personnalisé, qui garantit des progrès durables.

Structure des cours



Groupe
max. 12/14 personnes



Mini-groupe
max. 8 personnes



Privé

Avec un éventail de cours qui va de 20 leçons standard par semaine à 30 leçons avec nos cours Premium 30 ou Combi 5 & 10, nos étudiants disposent d'un large choix. Vous souhaitez être en cours collectif ou en cours particulier, prendre des cours en ligne ou en petits groupes, Alpadia fournit de nombreuses options adaptées à vos besoins et disponibilités. Cours de langues standard, préparation intensive à l'université, bénévolat ou stage en entreprise, nous avons l'expérience et l'expertise pour favoriser votre progression linguistique et vous aider à atteindre les objectifs que vous vous êtes fixés.

Des langues pour la vie

Apprendre une langue étrangère est un outil gratifiant qui peut être utilisé tout au long de la vie. Être capable de communiquer dans une autre langue peut offrir de nouvelles opportunités professionnelles et personnelles, ouvrir des portes vers des cultures étrangères et de nouvelles expériences, et participer à une progression professionnelle et une large vision du monde. Parler couramment une langue étrangère ne vous donne pas seulement la chance de vous présenter comme citoyen du monde, mais permet aussi de vous différencier dans un groupe d'employés potentiels. Dans un monde concurrentiel, connaître une autre langue vous donnera certainement un avantage par rapport à un candidat qui ne parle qu'une seule langue.

Nous sommes impatients de pouvoir vous aider à développer vos investissements en formation linguistique. Grâce à nos cours de langue, associés à notre expérience dans le domaine professionnel et pédagogique, vous pouvez être assuré qu'Alpadia sera votre meilleur allié pour développer vos compétences linguistiques et les mettre en pratique dans votre vie de tous les jours.

Certificat de cours et examens officiels

À la fin de votre séjour linguistique chez Alpadia, vous recevrez un certificat de cours attestant le niveau de compétence que vous aurez atteint. Vous pourrez aussi passer l'un des nombreux examens d'allemand ou de français proposés dans nos écoles ou dans les centres d'examen officiels situés à proximité.

Dans ce domaine, l'offre proposée par Alpadia est particulièrement attrayante. Les examens ou cours de préparation aux examens suivants sont disponibles : DELF/DALF, TCF, telc Deutsch, Goethe Zertifikat, TestDaF.

Reconnus par les institutions officielles allemandes et françaises, ces examens ont une excellente réputation dans les domaines universitaire et professionnel et sont donc de solides atouts pour votre avenir. Quels que soient votre niveau, vos objectifs ou vos disponibilités, vous trouverez la formule d'examen qui vous convient le mieux.



Vos progrès avec Alpadia

Enseignement selon les normes européennes.

La structure de nos cours et notre répartition par niveau sont conformes au Cadre Européen Commun de Référence pour les Langues (CECRL), qui constitue le standard européen pour l'apprentissage et l'enseignement des langues étrangères.



Échelle du CECRL

Résultat de plusieurs années de recherche, l'échelle du CECRL (Cadre Européen Commun de Référence pour les Langues) est un document officiel publié en 2001 par le Conseil de l'Europe qui permet de déterminer le niveau linguistique d'un locuteur en fonction de son savoir-faire dans différents domaines de compétence.

Six niveaux linguistiques ont été définis et servent de référence dans le domaine de l'apprentissage et de l'enseignement des langues. Une Résolution du Conseil de l'Union Européenne a recommandé l'utilisation de cet instrument pour l'établissement de systèmes de validation de compétences en langues. C'est de nos jours un document de référence incontournable.

Le tableau ci-dessous est une synthèse de l'échelle du CECRL. Il vous permettra de situer rapidement le niveau linguistique que vous pouvez atteindre durant votre séjour linguistique et de connaître le niveau requis pour passer les différents examens officiels proposés dans nos écoles Alpadia.

Votre niveau sur le CECRL*	Descriptif	Equivalence d'examen français	Equivalence d'examen allemand	Nombre de semaines pour compléter le niveau**	Durée approximative pour atteindre le niveau en partant d'un niveau débutant**
C2 TRÈS AVANCÉ	Niveau très avancé – ceinture noire Vous pouvez : • comprendre tout ce que vous lisez ou entendez sur des sujets divers; • comprendre les subtilités de la langue et interpréter facilement des documents complexes. • vous exprimer correctement et couramment sans hésitation; • débattre de sujets complexes.	↳ Dalf C2 ↳ TCF ↳ e-TEF	↳ Goethe Zertifikat C2 ↳ TELC Deutsch C2	14+	900+ HEURES 60+ SEMAINES
C1 AVANCÉ	Niveau avancé pour études universitaires Vous pouvez : • comprendre les spécificités de textes complexes et de productions écrites sur des sujets portant sur la vie sociale et professionnelle; • vous exprimer avec confiance et précision lors de discussions sur divers sujets.	↳ Dalf C1 ↳ TCF ↳ e-TEF	↳ Goethe Zertifikat C1 (ZMP) ↳ TELC Deutsch C1 Hochschule & TELC Deutsch C1 + Beruf ↳ TestDaF 4 & TestDaF 5 ↳ Deutsche Sprachprüfung für den Hochschulzugang (DSH)	12	690 HEURES 46 SEMAINES
B2 INTERMÉDIAIRE SUPÉRIEUR	Niveau indépendant professionnel Vous pouvez : • comprendre des informations détaillées dans des textes ou productions orales portant sur un sujet familier, concret ou abstrait; • vous exprimer clairement sur des sujets qui vous intéressent.	↳ Delf B2 ↳ TCF ↳ e-TEF	↳ Goethe Zertifikat B2 ↳ TELC Deutsch B2 ↳ TestDaF 3 ↳ TELC Deutsch B2 + Beruf	10	510 HEURES 34 SEMAINES
B1 INTERMÉDIAIRE	Niveau indépendant Vous pouvez : • comprendre des informations importantes dans des textes et productions orales traitant de situations connues ou prévisibles; • vous exprimer avec facilité sur des sujets de la vie courante.	↳ Delf B1 ↳ TCF ↳ e-TEF	↳ Zertifikat Deutsch (ZD) ↳ TELC Deutsch B1 + Beruf ↳ Goethe Zertifikat B1	8	360 HEURES 24 SEMAINES
A2 ÉLÉMENTAIRE SUPÉRIEUR	Niveau basique avancé Vous pouvez : • comprendre les informations pratiques dans des messages simples de la vie courante; • vous faire comprendre dans des situations familiales et prévisibles.	↳ Delf A2 ↳ TCF ↳ e-TEF	↳ Start Deutsch 2 ↳ TELC Deutsch A2 + Beruf	8	240 HEURES 16 SEMAINES
A1 ÉLÉMENTAIRE	Niveau de base Vous pouvez : • comprendre des phrases courtes si elles sont connues ou répétées; • exprimer vos besoins élémentaires; • identifier et reproduire des mots isolés ou des expressions mémorisées.	↳ Delf A1 ↳ TCF ↳ e-TEF	↳ Start Deutsch 1	8	100 HEURES 8 SEMAINES

**Cadre Européen Commun de Référence pour les Langues

** Durée approximative avec le cours Standard 20. Le niveau atteint par chaque étudiant dépend de son assiduité et de ses propres capacités. Pour progresser en profondeur, choisissez un cours Intensif 25 ou Premium 30.

Des cours adaptés à vos besoins

Vos objectifs sont notre principale priorité.

Nous vous proposons différents programmes de cours afin que vous puissiez trouver celui qui correspond au mieux à vos besoins linguistiques spécifiques. Dans le but de garantir un enseignement de qualité, nos classes comprennent un maximum de 12/14 étudiants.



STANDARD 20

Niveaux Débutant à avancé **A1* > C1**
Durée du cours 1 à 46 semaines
Leçons 20 par semaine
Début des cours Chaque lundi, toute l'année*

Nos 20 cours standard seront parfaits pour vous si vous souhaitez améliorer vos compétences générales de communication linguistique tout en profitant de temps libre. Les cours ont habituellement lieu le matin, pour vous permettre de profiter au mieux de votre temps libre dans l'après-midi et de participer aux activités que propose l'école.

INTENSIF 25

Niveaux Débutant à avancé **A1* > C1**
Durée du cours 1 à 46 semaines
Leçons 25 par semaine – Standard 20 + 5 leçons de communication orale
Début des cours Chaque lundi, toute l'année

Notre basique: l'Intensif 25 diffère du Standard 20, en ce qu'il offre une étude plus approfondie de la langue, grâce à l'ajout de 5 cours hebdomadaires axés sur l'expression orale. Au travers de jeux de rôle et de mises en situation, vous serez amenés à pratiquer et à améliorer vos compétences à l'oral. Un excellent choix pour progresser rapidement.

PREMIUM 30

Niveaux Débutant à avancé **A1* > C1**
Durée du cours 1 à 46 semaines
Leçons 30 par semaine – Intensif 25 + 5 leçons de communication écrite, en mini-groupe.
Début des cours Chaque lundi, toute l'année

Ce format de cours convient parfaitement aux étudiants très motivés qui souhaitent faire des progrès rapides et durables à l'oral et à l'écrit en un minimum de temps. Dispensée en groupes de maximum 8 participants, la sixième leçon quotidienne sera consacrée plus particulièrement à l'expression et à la compréhension écrite.

Cours en ligne

Niveaux Débutant à avancé **A1 > C2**
Durée du cours Personnalisée
Leçons Intensité selon vos objectifs
Début des cours Toute l'année**

**sauf en juillet et août

Le cours Privé est personnalisé en fonction de vos besoins individuels. Avec votre professeur attiré, vous travaillerez uniquement sur ce dont vous avez besoin, à votre niveau et à votre rythme. Ces cours particuliers vous préparent pour des échanges spécifiques que vous pourriez rencontrer dans vos divers domaines d'activité.

COMBI 5 & 10

Niveaux **Combi 5** Débutant à avancé **A1* > C1**
Combi 10 Débutant à avancé **A1* > C1**
Durée du cours 1 à 46 semaines
Leçons 25 ou 30 par semaine – Standard 20 + 5 ou + 10 leçons privées
Début des cours Chaque lundi, toute l'année*

Ce cours est destiné aux étudiants qui souhaitent combiner un cours en groupe avec des leçons particulières, dans le but d'acquérir une connaissance plus approfondie de la langue. Grâce à des activités sur mesure, les cours prépareront les étudiants à des défis linguistiques futurs, dans des domaines variés.

Horaires

Le tableau ci-dessous représente l'organisation hebdomadaire de nos cours, du lundi au vendredi, en matinée. Cependant, nous pouvons organiser des cours l'après-midi à différents moments de l'année en fonction de la capacité des écoles, du mélange de nationalité des élèves et de leur niveau de langue. Quelle que soit la formule, le choix d'activités extra-scolaires reste le même.

PRÉPARATION UNIVERSITAIRE ET PROFESSIONNELLE

LEÇONS	INTENSIF 25	STANDARD 20	PREMIUM 30	EXAM PREP 30	COMBI 5	COMBI 10
1 ^{er} à la 4 ^{ème}	Connaissances linguistiques générales	Connaissances linguistiques générales	Connaissances linguistiques générales	Connaissances linguistiques générales	Connaissances linguistiques générales	Connaissances linguistiques générales
5 ^{ème}	Communication orale en mini-groupe		Communication orale en mini-groupe	Préparation aux examens en mini-groupe	Cours privé	Cours privé
6 ^{ème}			Communication écrite en mini-groupe	Préparation aux examens en mini-groupe		Cours privé

1 leçon = 45 minutes

EXAM PREP 30

Niveaux Intermédiaire à avancé **B1 > C1**, voir page 20 « Diplômes »
Durée du cours 4 semaines
Leçons 30 par semaine – Standard 20 + 10 leçons de préparation aux examens en mini-groupe de 8 étudiants max.

Début des cours 4 semaines avant la date d'examen

Idéal pour les étudiants qui souhaitent préparer un examen de façon intensive, ce programme comprend 2 leçons quotidiennes en plus du cours Standard, qui abordent le contenu spécifique de l'examen choisi. La limitation du nombre de participants dans un groupe renforce encore l'efficacité de cette formule.

SERVICE DE PLACEMENT UNIVERSITAIRE

Préparation universitaire

Niveaux Débutant à intermédiaire avancé **A1* > B2 C1**
Durée du cours 12-46 semaines
Leçons 20, 25 par semaine
Programme **Université 20 : U20 / Université 25 : U25**
A1* > C1 46 semaines **A2 > C1** 38 semaines
B1 > C1 30 semaines **B2 > C1** 22 semaines

Dates de début Selon la date de l'examen

Tous les étudiants rejoignent leur cours intensif, standard ou premium pour la durée nécessaire, suivi de quatre semaines de préparation à l'examen avant leur examen de langue. Ce programme est idéal pour les étudiants qui souhaitent poursuivre leurs études universitaires en Allemagne, en France ou en Suisse. Pour plus d'informations, reportez-vous à notre [brochure dédiée](#).

Préparation Studienkolleg

Niveaux Minimum B2 pour entrer
Durée du cours 4 semaines
Leçons 20 par semaine
Programme Studienkolleg Module d'introduction
Dates de début 06.03 / 05.06 / 30.10.2023
Programme Studienkolleg Module complémentaire
Dates de début 03.04 / 03.07 / 27.11.2023

Afin de préparer au mieux les étudiants au test d'entrée au Studienkolleg, nous avons conçu deux modules de cours préparatoires axés sur les mathématiques en allemand et la pratique de tests simulés.

INSERTION PROFESSIONNELLE

Notre programme d'insertion professionnelle est spécialement conçu pour offrir aux professionnels du monde entier des conseils d'experts pour une transition en douceur vers l'Allemagne. Pour plus d'informations sur les cours d'insertion professionnelle, consultez notre [brochure dédiée](#) à ces programmes.

*Début des cours spécifiques débutants complets > A1

La durée minimale de réservation pour les débutants complets est de 2 semaines. Merci de voir les pages de chaque école pour les dates de début des cours.

Travail & étude

Allez plus loin!

Grâce à nos programmes de stages en entreprise, d'emplois et de bénévolat, vous pouvez parvenir au niveau linguistique supérieur et booster vraiment votre évolution professionnelle. Que vous vous intéressiez au tourisme ou à la comptabilité, aux sports ou au design, nous sommes en relation avec des entreprises locales qui peuvent vous offrir des possibilités intéressantes de booster votre développement professionnel et personnel.



Programme d'immersion linguistique

Hébergement, activités, excursions, événements, nous faisons en sorte que nos étudiants tirent le meilleur parti de l'expérience en immersion avec nous.

- Nous offrons aux étudiants la possibilité de vivre dans une famille locale ou de partager un appartement avec des étudiants, afin d'être confronté de façon optimale à la langue et la culture du pays.
- Les étudiants peuvent choisir parmi une multitude d'activités et d'excursions après les cours, durant lesquelles la pratique de la langue d'apprentissage est fortement encouragée et de nouvelles amitiés se nouent.
- Avec plusieurs options pour l'apprentissage de la langue, associées à un emploi, des stages en entreprise, du bénévolat et une préparation à l'université, nous pouvons garantir des expériences qui aident les étudiants à acquérir et développer complètement leurs compétences linguistiques dans un environnement professionnel ou éducatif.

Ateliers & master classes

Apprendre une langue va bien au-delà de la simple participation au sein d'une classe, mais comprend aussi des scénarios du quotidien...

Pour aider les étudiants à s'adapter à l'administration et aux cultures étrangères, nous organisons des ateliers et des master classes une fois par semaine, afin de guider les étudiants sur comment:

- Ouvrir un compte en banque
- Mettre en place diverses polices d'assurance
- Rédiger un cv intéressant
- Se préparer à un entretien d'embauche
- Remplir un formulaire de déclaration d'impôts
- Faire une présentation orale
- Se préparer à un examen



Langues & emploi

Faites évoluer votre carrière professionnelle et votre CV

Apprendre une langue puis rechercher un emploi est un moyen sûr d'exceller et de développer au maximum vos compétences. Nous vous aiderons à rédiger votre CV, à postuler à des postes et à vous préparer à l'entretien d'embauche. Grâce à notre réseau de partenaires locaux, nous pouvons vous aider à attirer les employeurs correspondant à vos compétences. Vous améliorerez sensiblement votre niveau en étant intégré dans une entreprise où il vous faudra communiquer dans la langue apprise, dans des situations professionnelles courantes.

*Min. Niveau B2 – Ouvert aux citoyens, résidents, ou détenteurs d'un visa « vacances-travail » de l'UE et suisses.
Min. 6 semaines de cours Standard 20 pour commencer un emploi.
Débute tous les lundis / Inscription minimum 4 semaines à l'avance.*



Langues & stage

Vivez une expérience en milieu professionnel tout en améliorant vos connaissances

Ce programme vous permet de mettre en pratique et d'appliquer à fond les compétences linguistiques acquises pendant vos cours avec nous, tout en acquérant une précieuse expérience professionnelle. Cette expérience gratifiante vous aidera à améliorer la fluidité dans la langue et vous donnera confiance en vous. Alpadia vous soutient à chaque étape du parcours, en vous aidant à rédiger votre CV et à vous préparer pour votre entretien.

*Min. Niveau B2 – Ouvert aux citoyens, résidents, ou détenteurs d'un visa « vacances-travail » de l'UE et suisses.
Min. 6 semaines de cours Standard 20 pour commencer un stage en entreprise en Suisse et Allemagne et min. 12 semaines en France. Débute tous les lundis / Inscription minimum 4 semaines à l'avance.*



Langues & bénévolat

Développer votre sens de la solidarité

Ce programme vous permet de donner de votre temps pour une bonne cause, tout en utilisant et peaufinant vos compétences linguistiques. Nous vous aiderons à trouver la mission qui vous inspire et à rejoindre un projet de bénévolat. Avec tout un ensemble d'options disponibles, vous pourrez acquérir une expérience précieuse dans la langue apprise, et faire l'expérience d'une activité professionnelle temporaire au sein d'une ONG. Pour plus de détails, voir la page suivante.

*Min. Niveau B2 – Ouvert aux citoyens, résidents, ou détenteurs d'un visa « vacances-travail » de l'UE et suisses.
Min. 6 semaines de cours Standard 20 pour commencer un projet de volontariat.
Débute tous les lundis / Inscription minimum 4 semaines à l'avance.*

Langues & bénévolat

Prenez plaisir à partager votre expérience et vos compétences !

Nous croyons en la citoyenneté active. Il dépend de nous de faire de ce monde un lieu meilleur pour tous. Par l'éducation et l'engagement, la participation et la communauté, nous inspirons notre avenir et celui de la nouvelle génération.

Programmes de bénévolat par destination

La citoyenneté active se définit par le don de temps et de compétences au bénéfice de la communauté, pour contribuer à faire de ce monde un lieu meilleur pour tous. En Allemagne, France et Suisse, Alpadia est partenaire d'organismes renommés, qui se consacrent à l'accompagnement des bénévoles et des ONG afin de répondre à leurs besoins.

Lyon

Cours de français + bénévolat en France

Alpadia Lyon travaille en collaboration avec « France Bénévolat » pour offrir à ses étudiants les meilleures options dans le bénévolat. « France Bénévolat » est un réseau national qui a pour vocation d'accueillir et de guider les bénévoles parmi la sélection d'options disponibles. Créée en 2003, elle a été officiellement reconnue d'utilité publique en 2010. Nous aidons les candidats au bénévolat à se mettre en relation avec des ONG, ce qui leur permet de trouver les missions correspondantes, en se fondant sur leurs centres d'intérêt, leurs compétences, leur localisation et le temps qu'ils désirent consacrer à cette mission.

Des exemples de mission: soutien scolaire, action sociale, préparation de repas, appui administratif etc...



www.francebenevolat.org

Montreux

Cours de français + bénévolat en Suisse

Alpadia Montreux coopère avec « Bénévolat Vaud ». Soutenu par le Canton de Vaud, la mission de « Bénévolat-Vaud » est de développer et soutenir les associations, le bénévolat et l'entraide dans le canton de Vaud. L'organisme assure le lien entre les personnes qui souhaitent donner de leur temps et les associations qui recherchent des bénévoles pour développer leurs activités.

Voici des exemples de missions: être responsable d'activités créatives, culturelles et de loisirs, travailler dans les relations publiques & média, aider les personnes en situation de handicap, faire des photos pour des organisations locales ou communautaires, etc..



www.benevolat-vaud.ch

Berlin

Cours d'allemand + bénévolat à Berlin

Alpadia Berlin est partenaire de deux organismes. Le premier est « Caritas Germany », la plus grande organisation d'aide humanitaire d'Allemagne. La seconde est « Give Something Back to Berlin », une plate-forme de projets primés et un réseau, qui favorise l'intégration dans la communauté, le dialogue interculturel et la participation parmi les diverses populations de migrants à Berlin.

Exemples de missions: activités sociales, enseignement de la langue, cuisine, école de musique etc..



www.caritas-germany.org



gsbtb.org

Freiburg

Cours d'allemand + bénévolat à Freiburg

Alpadia Freiburg est partenaire de « Caritas Germany », la plus grande association caritative d'Allemagne dont le siège est à Freiburg en Allemagne. Avec plus de 500 000 bénévoles dans le pays, ils aident environ 12 millions de personnes en Allemagne chaque année!

Exemples de missions: service aux communautés, aide aux seniors, formation et intégration, aide aux réfugiés, etc..



www.caritas-germany.org

Préparation universitaire et insertion professionnelle

Prêt pour des défis passionnants à venir!

Quels que soient vos objectifs professionnels ou scolaires, Alpadia peut vous aider à y parvenir grâce à nos programmes de préparation universitaire et insertion professionnelle. Découvrez notre brochure dédiée pour plus d'informations sur ces programmes.



Programme de Préparation Universitaire

Date d'entrée à l'Université: ^A
A partir d'Octobre ou Mars



Complétez votre formation !

Alpadia offre aux étudiants internationaux une voie optimale vers de nombreuses universités publiques et privées. Notre programme de préparation universitaire est conçu pour guider les participants dans chaque étape du processus, en commençant par la réalisation d'une feuille de route personnalisée, suivie par les admissions, l'aide à l'obtention de visas, l'apprentissage de la langue et enfin, l'entrée au programme universitaire souhaité par l'étudiant en Europe.

Bénéficiez de :

- Partenariat avec plus de 400 universités publiques et privées offrant plus de 20 000 diplômes de licence et de master, couvrant tous les domaines d'études.
- Cours de langues spécialisés de haute qualité pour obtenir le niveau académique C1.
- Assistance d'experts complète tout au long du processus d'admission, de visa, d'apprentissage des langues et de placement universitaire.

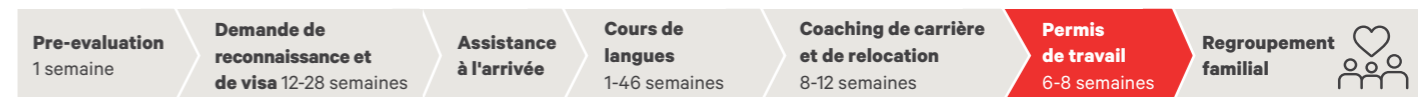
Aide aux étudiants à chaque étape du processus

Nous proposons trois forfaits au choix pour aider les étudiants à mener à bien leur accès à l'université :

- 1. Pré-évaluation gratuite**
Alpadia fournit gratuitement à chaque étudiant une estimation destinée à déterminer son éligibilité au programme de préparation universitaire. Alpadia propose aussi un plan d'études.
- 2. Demande d'admission et de visa**
Alpadia aide les étudiants à faire leur demande d'admission à l'université, à obtenir une lettre conditionnelle d'admission (Conditional Letter of Acceptance ou CLA) et à remplir les documents nécessaires pour faire correctement la demande de visa.
Obligatoire pour les étudiants qui ont besoin d'un Visa d'Etudes
- 3. Programme de Placement Universitaire**
En forfait complet d'assistance, Alpadia guidera les étudiants tout au long de l'ensemble des procédures, depuis la pré-évaluation jusqu'à l'inscription à un programme d'examen universitaire.

Merci de consulter nos pages individuelles par école pour les prix des forfaits.

Programme d'Insertion Professionnelle pour les médecins + dentistes



Décrochez l'emploi de vos rêves en Allemagne !

L'Allemagne facilite l'émigration de travailleurs qualifiés en ouvrant leur accès au marché du travail aux professionnels internationaux.

Notre placement professionnel est spécialement conçu pour offrir aux professionnels du monde entier des conseils d'experts pour une transition en douceur vers l'Allemagne et une recherche d'emploi optimisée, grâce à notre expertise, notre expérience et un vaste réseau d'entreprises partenaires. Nous offrons aux professionnels internationaux un soutien complet, dont l'obtention d'un visa, la mise à disposition d'un logement, l'apprentissage de l'allemand et la finalisation des documents nécessaires. Nos coaches experts guident les candidats dans une stratégie de recherche d'emploi et les accompagnent jusqu'à ce qu'ils décrochent l'emploi souhaité.

Assistance aux demandeurs d'emploi à chaque étape

Nous proposons quatre forfaits optionnels pour aider les candidats à réussir leur cheminement de carrière:

- 1. Processus de pré-évaluation gratuit**
Alpadia fournit une évaluation gratuite pour vérifier l'éligibilité au programme de placement professionnel et détermine une feuille de route d'entrée professionnelle personnalisée.
- 2. Demande de reconnaissance et assistance visa^F**
Alpadia aide les professionnels à obtenir le bon certificat de reconnaissance, nécessaire pour le visa et la demande d'emploi. Alpadia fournit une assistance dans la collecte des documents nécessaires et le dépôt du bon type de visa.
- 3. Assistance à l'arrivée**
Que vous ayez besoin d'un transfert de l'aéroport, d'un hébergement ou d'une assistance pour les formalités administratives à votre arrivée, nous serons heureux de vous aider.
- 4. Coaching de carrière et aide à l'installation**
Pour compléter l'ensemble de la procédure d'assistance, Alpadia guide les travailleurs qualifiés dans chaque étape du processus, de la pré-évaluation à l'obtention de l'emploi de leurs rêves.
- 5. Regroupement familial**
Si votre partenaire, votre conjoint et/ou vos enfants envisagent de vous rejoindre après votre installation, nous vous aiderons dans toutes les démarches, les demandes de visa familial et la recherche d'établissements scolaires locaux.

^A La plupart des diplômes universitaires démarrent en Octobre. Certains cours peuvent commencer en Mars.

^B Cours facultatif de préparation aux mathématiques au Studienkolleg - à Berlin uniquement.

Diplômes

Ajoutez une dimension internationale à votre CV.

Améliorez vos compétences linguistiques avec Alpadia et rentrez chez vous avec un diplôme officiel. Nous proposons un large choix d'examens et de dates d'examens. Ceci signifie que vous pouvez bénéficier d'une souplesse optimale pour passer l'examen de votre choix, au moment qui vous convient le mieux.



Test de connaissance du français

Le TCF fait partie de la nouvelle vague d'examens plus modernes appelés « thermomètre ». Il offre une validation sérieuse de votre niveau de français grâce à une évaluation simple, rapide et efficace. En effet, Le TCF se présente sous la forme d'un questionnaire à choix multiple. Le TCF est devenu, après le DELF/DALF, l'examen le plus passé dans les écoles de Français Langue Etrangère. Parfaitement calqué sur le Cadre Européen Commun de Référence pour les Langues (CECRL), il jouit d'une grande reconnaissance. Nos écoles de Montreux et Lyon sont centres officiels agréés de passation du TCF. Cet examen est proposé 7-8 par année dans chaque école.

www.france-education-international.fr



Certificat européen de langues

La Sàrl TELC est une filiale du Deutscher Volkshochschulverband, le plus grand prestataire allemand dans le domaine de la formation continue. TELC propose des examens de langue allemande de niveau A1 à C2. La TELC C1 Hochschule allemande est recommandée pour les étudiants qui suivent le Programme Accès à l'Université.

Nos écoles de Berlin et Freiburg proposent des cours mensuels de préparation à l'examen TELC pour les niveaux B1 / B2 / C1. Les écoles Alpadia de Berlin et Freiburg sont reconnues comme centres d'examen officiels pour le TELC. Sur demande, nos examinateurs agréés viennent dans nos centres d'examen pour coacher les étudiants et font passer l'examen. Nous nous chargerons de vous inscrire à l'examen.

www.telc.net



Test d'allemand langue étrangère

Le TestDaf et le TELC sont les examens recommandés aux étudiants qui souhaitent suivre notre Programme Accès à l'Université en Allemagne. Comportant une épreuve de compréhension orale, une épreuve de compréhension de texte, une épreuve d'expression écrite et une épreuve orale, cet examen a lieu cinq fois par an dans notre école de Berlin.

Chaque participant reçoit un certificat personnalisé et obtient des notes séparées pour chacune des quatre épreuves, ce qui lui donne un aperçu plus détaillé de ses compétences linguistiques.

L'examen a été conçu à l'initiative du Deutscher Akademische Austauschdienst (DAAD) (Université Allemande et Commission d'Échange Universitaire) et la Hochschulrektorenkonferenz (HRK) (Conférence des Recteurs Universitaires) par un consortium constitué de la FernUniversität à Hagen, le Séminaire pour la Recherche Linguistique de l'Université de la Ruhr à Bochum, l'Institut Goethe e.V. Munich, et les Centres Carl Duisberg GmbH à Cologne.

www.testdaf.de

GOETHE – Promotion de la culture et langue allemandes à l'étranger

Le Goethe Institut est chargé par le gouvernement fédéral allemand de promouvoir la culture et la langue allemandes à l'étranger. Les examens du Goethe Institut sont très réputés au niveau international et sont reconnus dans de nombreux pays par les employeurs et les institutions de formation continue comme preuve de compétence en allemand. Les examens d'allemand du Goethe Institut correspondent aux niveaux du Cadre Européen Commun de Référence pour les Langues (CECRL) de A1 à C2. Ces examens se déroulent à des dates fixes dans les centres d'examen régionaux, à proximité de l'école Alpadia de Berlin.

Alpadia Berlin propose chaque mois, pour les niveaux B2 / C1, des cours préparatoires au Goethe Zertifikat.

www.goethe.de

Diplôme d'études en langue française

Les examens DELF (A1 à B2) et DALF (C1 et C2) sont des diplômes officiels de Français Langue Etrangère (FLE), reconnus par le Ministère français de l'éducation nationale. Il existe un examen pour chacun des 6 niveaux du cadre CECRL. Ainsi, les candidats peuvent s'inscrire directement au niveau qui leur correspond. A chaque niveau, les quatre compétences (expression et compréhension orales et écrites) sont testées. Une version adaptée aux adolescents existe également.

Reconnu officiellement dans plus de 150 pays, les diplômes DELF/DALF sont très demandés dans les secteurs universitaires et professionnels. Ces examens peuvent être passés cinq fois par an à Montreux et huit fois par an à Lyon à des dates fixées, dans les centres d'examen régionaux situés à proximité directe des écoles Alpadia.

Selon les descriptifs du chapitre précédent, Alpadia propose des préparations DELF/DALF pour les niveaux B1/B2/C1.

www.delfdalf.ch / www.france-education-international.fr



Examen Fide

Le test de français Fide est une certification linguistique reconnue et délivrée par le Secrétariat d'État Suisse aux Migrations (SEM). Le test se compose d'une partie orale et d'une partie écrite et est requis en Suisse pour les demandes de naturalisation et de permis de séjour.

Notre école à Montreux est un centre officiel d'examen Fide et l'examen est proposé 7 à 8 fois par an.

www.fide-service.ch

Pour obtenir des informations sur les dates d'examen, veuillez consulter la section « Dates & Frais » que vous trouverez sur les pages de notre centre de langues fonctionnant toute l'année.

Un hébergement de qualité

Choisissez l'hébergement qui vous convient.

C'est parce que ce choix est déterminant pour le succès d'un séjour linguistique que nous accordons une attention toute particulière à la sélection des hébergements. Immersion linguistique à 100 % en logement chez l'habitant ou en logement indépendant chez l'habitant, expérience de vie internationale en appartement d'étudiants, indépendance complète en studio ou à l'hôtel, choisissez la formule qui vous correspond le mieux!



Chez l'habitant dès 16 ans

Montreux / Lyon / Berlin / Freiburg

En vivant chez l'habitant, votre séjour prendra une toute autre dimension. L'apprentissage de la langue se fera naturellement, lors des repas et soirées notamment. Le logement chez l'habitant est une excellente occasion d'assimiler la culture locale, d'apprendre des expressions idiomatiques et de découvrir la vie quotidienne de vos hôtes. Nous entretenons d'excellents contacts avec nos familles d'accueil et ces dernières remplissent tous nos critères de qualité.

Appartement d'étudiants dès 18 ans

Montreux / Lyon / Berlin / Freiburg

Les appartements pour étudiants sont situés en centre-ville, à proximité de nos écoles, de zones commerciales, de cafés et de restaurants. Ils sont bien desservis par les transports publics. Ce type de logement s'adresse particulièrement aux participants privilégiant les contacts étudiants. Il confère une grande indépendance aux étudiants. Des chambres simples ou doubles confortables sont disponibles. Des infrastructures partagées comprennent une TV, une cuisine entièrement équipée, une machine à laver et un accès internet avec wifi.

Résidence dès 16 ans*

Montreux / Lyon / Berlin / Freiburg

Nos résidences, soigneusement sélectionnées, sont idéalement situées en centre-ville, à moins de 30 minutes des écoles et sont bien desservies par les transports en commun. À Freiburg, les chambres disposent d'une salle de bains privative et d'un espace pour étudier. Chaque étage met à disposition une cuisine commune entièrement équipée. À Berlin, la résidence propose des chambres simples entièrement meublées avec kitchenette et salle de bains privative. À Lyon, les studios sont équipés d'un lit simple, d'une petite cuisine et d'une salle de bain privative. À Montreux, chaque studio bénéficie d'un coin salon, d'un lit double et d'une cuisine ouverte entièrement équipée. Chaque résidence met à la disposition de nos étudiants une buanderie, un espace pour étudier et une connexion wifi gratuite.



MONTREUX



FREIBURG

Chez l'habitant sans repas dès 18 ans

Berlin / Freiburg

Pour les étudiants plus indépendants, cette formule de logement très populaire permet de vivre en immersion totale chez des Allemands tout en bénéficiant d'une certaine autonomie, les repas n'étant pas inclus. Logé en chambre individuelle confortable, vous partagerez salle de bain et pièces communes avec vos hôtes et aurez accès à la cuisine pour préparer vos repas. A Berlin, vous pourrez également profiter d'un large choix de restaurants de tous les continents offrant un rapport qualité-prix imbattable!

Studio dès 18 ans

Montreux

Parfaitement situé au centre de Montreux, notre studio dispose d'une cuisine équipée, d'une salle de bains, d'une télévision et d'une connexion internet. C'est une formule de logement idéale pour les couples et les étudiants qui recherchent calme et indépendance ainsi qu'un confort de niveau supérieur.

Hôtel et pension dès 18 ans

Montreux / Lyon / Berlin / Freiburg

Nous avons sélectionné des hôtels de différentes catégories, du plus simple au plus luxueux. Ces établissements se trouvent au centre-ville ou dans ses alentours. Si cette formule de logement vous intéresse, veuillez nous contacter pour obtenir de plus amples renseignements.

Cours sans logement dès 16 ans

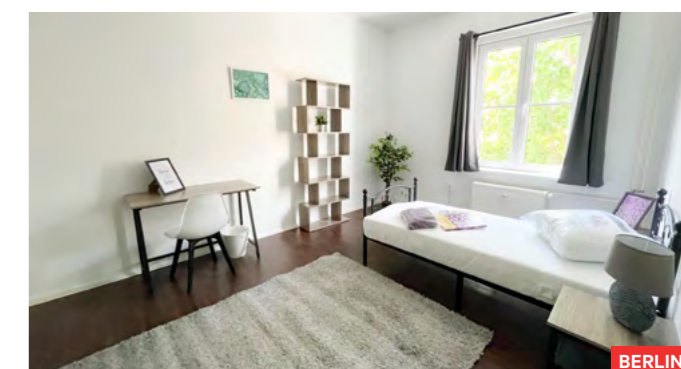
Montreux / Lyon / Berlin / Freiburg

Si vous souhaitez vous occuper des formalités de logement vous-même, vous pouvez, bien entendu, suivre les cours et participer aux activités extrascolaires comme tous les étudiants.

* à partir de 18 ans à Lyon, Berlin et Freiburg.



LYON



BERLIN

Programme d'activités

Explorez la ville, faites-vous de nouveaux amis et immergez-vous encore plus dans la langue grâce à nos événements et activités proposés

Toutes nos écoles offrent un large programme : des soirées cinéma et des dîners dans les restaurants locaux, des visites de monuments nationaux ou encore des excursions d'une journée. Que vous soyez un fan de sport, un amateur d'art, un gourmet ou un amateur de sensations fortes, notre programme d'activités regorge d'opportunités pour rendre votre séjour à Alpadia inoubliable.

PROGRAMME HEBDOMADAIRE D'ACTIVITÉS ET D'EXCURSIONS*

	Lundi	Mardi	Mercredi	Jeudi	Vendredi	Samedi
Montreux	Promenade à Montreux	Chillon Castle	Crepes party	Laser Game	Jour libre	Aqua day
Lyon	Vieux Lyon & Fourvière / Presqu'île	Musées	Laser Game / Escape room / Bowling	Crepes / Dîner en "Bouchon Lyonnais" / Dégustation de vins	Jour libre	Accrobranche / Visite des Halles Paul Bocuse + Pique-nique / Kayak
Freiburg	Promenade	Stammtisch	Tour à vélo	Jour libre	Jour libre	Hiking
Berlin	Promenade	Stammtisch	Promenade	Jour libre	Jour libre	Excursion à Teufelsberg

* Ceci est un exemple d'horaire, le nombre exact d'activités et d'excursions peut varier d'une destination à l'autre et peut être modifié en fonction de la météo ou d'autres événements imprévus.

EXEMPLES D'ACTIVITÉS INCLUSES



TOUR EN VÉLO



CREPES PARTY

EXEMPLES D'ACTIVITÉS DE SOIRÉE



DÉGUSTATION DE VINS



MUSÉES



ACROBRANCHE



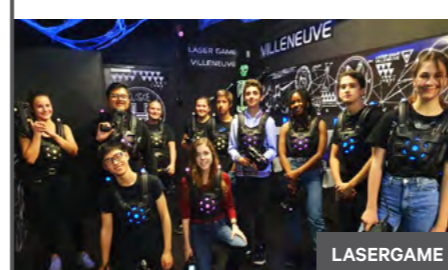
KARAOKE



ESCALADE D'INTÉRIEUR



PROMENADE



LASERGAME

Expérience d'immersion totale

Pour s'immerger complètement dans le langage, nous conseillons de pratiquer la langue dans la classe ou en dehors, pendant les pauses et les activités.

Les élèves ont ainsi l'occasion d'apprendre et d'échanger tout en renforçant la communication interculturelle.

NOTRE FORFAIT RECOMMANDÉ POUR UNE EXPÉRIENCE D'IMMERSION TOTALE



Cours intensif 25

En parallèle à un apprentissage solide des compétences linguistiques générales, une attention particulière est accordée à la communication verbale, afin de vous aider à saisir les subtilités de la langue.



Séjour chez l'habitant

Vivre avec une famille vous encourage à sortir de votre zone de confort et à pratiquer vos compétences linguistiques dans un environnement d'apprentissage favorable.



Activités Alpadia

En participant aux activités proposées, vous gagnerez en confiance dans vos capacités de communication, tout en gagnant de nouvelles amitiés.



J'ai choisi Freiburg parce que je voulais vivre dans une jolie petite ville. De plus, Freiburg est la ville verte d'Allemagne ! J'ai même une famille allemande maintenant, avec un frère allemand ! Ils m'ont montré la culture allemande et je leur ai montré la culture coréenne. Parfois je leur fais même de la cuisine coréenne. Je suis très content des activités, je participe à toutes les excursions, et chaque semaine j'ai hâte de voir ce qu'il va y avoir. Les activités sont variées et elles sont une excellente occasion de faire la connaissance d'étudiants d'autres cours. Le responsable des activités nous raconte aussi beaucoup de choses sur l'Allemagne, ainsi à chaque fois, j'apprends de nouvelles choses !

Soomin Park, Korea 🇰🇷



Montreux

La perle de la Riviera suisse



Apprendre le français à Montreux, c'est profiter d'un cadre d'étude exceptionnel. Située sur les bords du Lac Léman, au pied des Alpes, la perle de la Riviera suisse bénéficie d'un microclimat quasi méditerranéen. Les quais ornés de palmiers, le lac d'un bleu intense, les sommets des Alpes toutes proches, les vignes en terrasses du Lavaux, parsemées de villages pittoresques et classées au patrimoine mondial de l'UNESCO... tout ici contribue à la beauté des lieux.

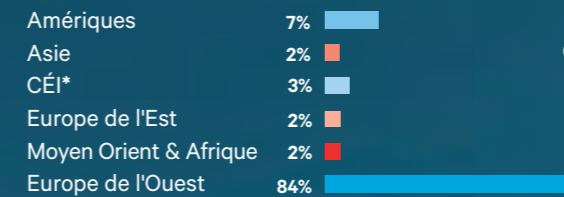
Ce n'est pas un hasard si cette cité lémanique de 30'000 habitants a une réputation internationale. Ville d'un rare dynamisme,

Montreux offre un agenda culturel, artistique et sportif d'une grande richesse. Chaque année, des touristes et visiteurs des quatre coins de la planète s'y rendent pour participer aux événements qui animent la ville. En juillet, Montreux vibre et danse au rythme du célèbre Montreux Jazz Festival, tandis qu'en hiver, le plus grand marché de Noël de Suisse confère à l'endroit une atmosphère féérique. Chaque saison y est extraordinaire.

Préparez-vous à faire le plein d'air pur et de paysages enchanteurs durant votre séjour linguistique en Suisse!

ÉLÉMENTS CLÉS

Mélange de nationalités



* Communauté des États Indépendants

97%

de taux de réussite aux examens

+ de **30**

nationalités différentes



La perle de la Riviera suisse

Située dans la rue principale, au bord du lac Léman, notre école de Montreux offre un cadre idéal pour apprendre le français. Le long des quais, la belle promenade reste l'un des lieux les plus touristiques de Suisse romande.




L'école comprend 10 salles de classe confortables et lumineuses, une salle informatique, une cafétéria agréable avec cuisine tout équipée, ainsi qu'une terrasse accueillante qui sert souvent de cadre à des barbecues ou des soirées raclette. La taille de l'école permet à chaque étudiant de profiter d'une attention personnalisée et d'une atmosphère conviviale.

Les nombreuses terrasses publiques bordant le lac et les commerces à proximité invitent à s'immerger dans la vie de la cité et à partager d'agréables moments avec les autres étudiants.

Accréditations & certifications



Pour plus d'informations

-  [fal.cn/alpadiamontreux](https://www.facebook.com/fal.cn/alpadiamontreux)
-  [@alpadialanguageschools](https://www.instagram.com/alpadialanguageschools)
-  [@alpadia_language_schools](https://twitter.com/alpadia_language_schools)

Points clés

 École	
Âge minimum	16
Étudiants par classe	8 - 12
Année de création	2003
Programme	Lundi au vendredi
Horaires de cours	Matin ou après-midi
Langue	Français
 Adresse	
Grand-Rue 42, 1820 Montreux, Suisse	
 Cours	
En groupe / Privé / Privés en ligne	
Préparations aux examens	DELFD/DALF
Programme de Préparation Universitaire	
Programme emploi, Programme stage	
Programme bénévolat	
 Logement	
Chez l'habitant	dès 16 ans
Appartement d'étudiants	dès 18 ans
Studio	dès 18 ans
Résidence	dès 16 ans
 Transferts	<i>prix aller-simple en CHF</i>
Aéroport de Genève GVA (60 min.)	dès 280
Aéroport de Zurich ZRH (150 min.)	dès 940
Gare de Genève	dès 280
Gare de Zurich	dès 940

Les loisirs à Montreux

La Riviera suisse et Montreux vous permettent d'accéder à un choix de loisirs extrêmement vaste, en plus de vos cours de langues. Toute l'année, de nombreux sports alpins et nautiques peuvent être pratiqués. De l'escalade au parapente, en passant par la voile, le ski nautique, le stand up paddle ou le vélo tout terrain, la Riviera est un véritable paradis pour les sportifs.

Prenez aussi le temps de visiter le fameux Château de Chillon, de naviguer sur le Lac Léman à bord d'un bateau à vapeur centenaire, de flâner le long des quais du bord du lac, ou de plonger dans l'ambiance euphorique des festivals de musique comme le Cully Jazz, le Montreux Jazz Festival ou le Paléo de Nyon, qui se succèdent entre mars et septembre.

En hiver, l'un des plus grands domaines skiables au monde, « Les Portes du Soleil », est accessible en 30 minutes depuis Montreux. Des patinoires aux pistes de luges, en passant par les randonnées en raquettes, la palette des activités hivernales est sans pareille. En décembre, c'est aussi l'occasion de profiter du fameux marché de Noël de Montreux.

Quelle que soit la saison, à Montreux, on ne s'ennuie jamais !



Dates & prix CHF / Franc suisse

Dates d'entrée
Niveau élémentaire à avancé, A1 - C1: Début des cours chaque lundi
Dates pour débutants complets – minimum 2 semaines de cours
08.01 / 05.02 / 04.03 / 02.04 / 06.05 / 03.06 / 01.07 / 05.08 / 02.09 / 07.10 / 04.11 / 02.12.2024
Jours fériés, leçons non remplacées (école fermée): 24.12.2023 - 06.01.2024 / 29.03 / 01.04 / 09.05 / 20.05 / 01.08 / 16.09.2024 / 23.12.2024 - 05.01.2025

Leçons par semaine (lps)	Prix par semaine						
	1 semaine	2-3 semaines	4-7 semaines	8-11 semaines	12-23 semaines	24-35 semaines	36+ semaines
STANDARD 20 lps	340	325	305	285	265	255	240
INTENSIVE 25 lps	430	415	395	375	355	345	335
PREMIUM 30 lps	590	575	555	535	510	500	490
COMBI 5: 20+5 lps	1010	920	900	875	855	845	835
COMBI 10: 20+10 lps	1525	1510	1490	1470	1450	1440	1430

Cours privés + en ligne		Prix par leçon	1 leçon = 45 minutes
1-4 leçons	160	5-9 leçons	135
		10+ leçons	120

Cours préparatoires aux examens DELF/DALF B1, B2 & C1			
Organisés à l'école Alpadia Montreux			
Dates de début des cours			
	19.02 / 29.04 / 21.05 / 26.08 / 09.09 / 21.10.2024		
Leçons par semaine / lps	30 lps	INFOS IMPORTANTES	
4 semaines	2080	i Disponible 4 semaines avant la date d'examen.	
		i Frais d'examen non inclus	

Examens – DELF/DALF
Organisés par le centre de passation régional / Date limite d'inscription: voir www.delfdalf.ch
Niveaux, tarifs & dates voir www.alpadia.com

Examens – TCF
Organisés à l'école Alpadia Montreux / Date limite d'inscription: Au moins 1 mois à l'avance
Niveaux, tarifs & dates voir www.alpadia.com

Programme de Préparation Universitaire
Conditions d'admission: Le niveau d'accès est déterminé par le test en ligne d'ALPADIA lors de l'inscription
Forfaits:

1. Procédure de pré-évaluation	gratuite
2. Processus de demande*	865
3. Placement Universitaire	525

Niveau	Durée	U20	U25
A1 Débutant	46 semaines	12650	16330
A2 Élémentaire	38 semaines	10450	13490
B1 Pré-intermédiaire	30 semaines	8700	10950
B2 Intermédiaire	22 semaines	8140	8800
C1 Avancé	12 semaines	4440	4800

* Obligatoire pour les étudiants qui ont besoin d'un Visa d'Etude

Français + emploi/stage
Conditions requises: Niveau B2 / À partir de 18 ans / Stage de 2 mois min.
Prix: Cours en groupe (comme indiqué ci-dessus) + CHF 625 de frais de placement

Français + bénévolat
Conditions requises: Niveau B1 / À partir de 18 ans / de 1 semaine à 6 mois
Prix: Cours en groupe (comme indiqué ci-dessus) + CHF 115 de frais de placement

Logement		Prix par semaine			
		1 semaine	2-3 semaines	4-7 semaines	8+ semaines
Chez l'habitant ¹	B&B simple	215	205	195	170
	demi-pension simple	350	340	330	305
	B&B double	170	150	140	130
	demi-pension double	305	285	275	265
Appartement Riviera	sans repas simple	330	305	295	285
	sans repas double	245	235	225	205
Appartement Les Alpes	sans repas simple	330	305	295	285
	sans repas double ²	245	235	225	205
Résidence Aigle	sans repas simple	465	425	395	395
	sans repas double ²	370	340	315	315
Studio du Lac	sans repas simple	465	425	395	395
	sans repas double ²	370	340	315	315

Il est possible d'ajouter une nuit supplémentaire à l'arrivée et / ou au départ à 25% du tarif hebdomadaire de l'hébergement. Le supplément haute saison ne s'applique pas à la nuit supplémentaire.
1) Supplément hebdomadaire pour régime alimentaire spécial: B&B: CHF 25 | demi-pension: CHF 40
2) Seulement disponible pour 2 participants réservant cette option ensemble; prix par participant.

Informations complémentaires
Inclus dans le prix: Enseignement, matériel de cours, test de niveau en ligne, certificat Alpadia, programme d'activités selon description, carte d'étudiant, placement en logement et taxes.
Supplément de haute saison: CHF 40 par semaine sur les tarifs des cours et CHF 45 par semaine sur les tarifs de logement. Du dimanche 16 juin au samedi 18 août 2024
Valable pour tous les cours excepté le programme de Préparation Universitaire
Frais supplémentaires: Frais d'inscription: CHF 125, Frais de messagerie: CHF 125, Frais hebdomadaire d'assurance santé/voyage: CHF 20 (pour les séjours de plus de 90 jours), Frais d'inscription tardive (deux semaines ou moins avant la date de départ): CHF 45, Frais d'office des migrations: CHF 110 (pour les séjours de plus de 90 jours), Frais de nettoyage: voir page 43.

Lyon

La ville des lumières

Lyon, avec son université, son art, sa culture, son histoire, sa créativité et sa gastronomie est une ville cosmopolite.

Lyon est à 2 heures de Paris, Marseille et Genève en TGV. La ville dispose également d'un aéroport international, ce qui en fait une base parfaite d'où découvrir l'Europe de l'Ouest. Deuxième plus grande ville de France en nombre d'habitants, Lyon est la première à bien des égards et a tout pour séduire: un programme culturel de haute qualité, une offre de restaurants impressionnante, des petits bouchons aux adresses prestigieuses de Paul Bocuse, et une impressionnante population étudiante.

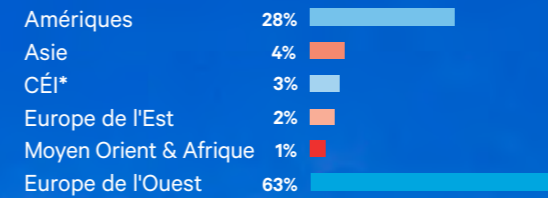
De Bellecour aux Terreaux, de St-Jean à St-Paul, du parc de la Tête d'Or aux pentes de la Croix Rousse, ses quais et ses vieux quartiers couleur pastel sont autant d'invitations au shopping, aux promenades et à la découverte.

Flânez dans la ville des soieries brochées d'or et d'argent: le soir, drapée de lumière, Lyon éblouit. Découvrez par vous-même sa beauté (consacrée par l'UNESCO en 1998) et laissez-vous porter par son énergie et son art de vivre.

Dans un tel décor, apprendre le français à Lyon est un vrai plaisir !

ÉLÉMENTS CLÉS

Mélange de nationalités



* Communauté des États Indépendants

95%

de taux de réussite aux examens

+ de **30**

nationalités différentes





La ville des lumières

Sur la presqu'île bordée par le Rhône et la Saône, au centre de Lyon, notre école prend ses quartiers dans un bel immeuble du 19ème, au cœur de la vie culturelle et festive de la cité. Huit salles de classe spacieuses et lumineuses vous permettront d'étudier le français en toute convivialité.

A deux pas de la Place Bellecour, la plus grande place de Lyon, vous pourrez profiter, directement après les cours, de l'ambiance animée des cafés et restaurants du quartier, lieux de rencontre privilégiés des nombreux étudiants de Lyon.

Les amateurs de shopping trouveront les boutiques et magasins les plus prisés de Lyon aux abords directs du centre de cours. Pour faciliter vos déplacements, l'école se trouve à moins de 5 minutes à pied de la station de métro et des arrêts de bus.

Accréditations & certifications



Pour plus d'informations

- fal.cn/alpadialyon
- [@alpadialanguageschools](https://www.facebook.com/alpadialanguageschools)
- [@alpadia_language_schools](https://www.instagram.com/alpadia_language_schools)

Points clés

École	
Âge minimum	16
Étudiants par classe	8-12
Année de création	2006
Programme	Lundi au vendredi
Horaires de cours	Matin ou après-midi
Adresse	
Quai Jules Courmont 6, 69002 Lyon, France	
Cours	
En groupe / Privé / Privés en ligne	
Préparations aux examens	DELFD/DALF
Programme de Préparation Universitaire	
Programme emploi	
Programme stage	
Programme bénévolat	
Logement	
Chez l'habitant	dès 16 ans
Appartement d'étudiants	dès 18 ans
Studio	dès 18 ans
Hôtel-residence**** / hotel	dès 18 ans
Transferts	<i>prix aller-simple en € / EUR</i>
Aéroport de Lyon Saint-Exupéry LYS (30 min.)	dès 165
Gare de Lyon (15 min.)	dès 70

Les loisirs à Lyon

Pour profiter pleinement de votre temps libre après vos cours de français, Lyon est la ville idéale: boutiques, cinémas, expositions, concerts, centres sportifs, bars, restaurants, discothèques... autant de possibilités de sortir entre amis, de se balader ou de faire la fête!

Pour s'aérer, rien de tel que de passer un moment dans le magnifique parc de la Tête d'Or, au cœur de la ville. L'arrière-pays et la campagne lyonnaise méritent également le détour, le temps d'une randonnée, d'une balade à vélo ou d'une dégustation des meilleurs crus du Beaujolais.

Les habitants autant que les « invités » se régaler de quantités de manifestations culturelles et artistiques, organisées tout au long de l'année: la célèbre Fête des Lumières, les festivals de musique comme les fameuses « Nuits Sonores » ou les « Nuits de Fourvière », les bars à jazz, les Biennales de la danse ou d'art contemporain, les spectacles de rue, les discothèques sur les péniches... Et si vous voulez voir du pays, vous pourrez aussi vous rendre aisément à Genève, Paris ou sur la Côte d'Azur et profiter d'excursions intenses en plaisirs et en découvertes !



Dates & prix € / EURO

Dates d'entrée
Niveaux élémentaire à avancé, A1 > C1: Début des cours chaque lundi
Dates pour débutants complets - minimum 2 semaines de cours:
08.01 / 05.02 / 04.03 / 02.04 / 06.05 / 03.06 / 01.07 / 05.08 / 02.09 / 07.10 / 04.11 / 02.12.2024
Jours fériés, leçons non remplacées (école fermée): 24.12.2023 - 06.01.2024 / 01.04 / 01.05 / 08.05 / 09.05 / 20.05 / 15.08 / 01.11 / 11.11.2024 / 23.12.2024 - 05.01.2025

Leçons par semaine (lps)	1 semaine	2-3 semaines	4-7 semaines	8-11 semaines	12-23 semaines	24-35 semaines	36+ semaines
STANDARD 20 lps	235	235	225	205	195	190	185
INTENSIVE 25 lps	300	300	290	270	255	250	240
PREMIUM 30 lps	360	360	350	330	320	315	310
COMBI 5: 20+5 lps	675	650	640	620	610	605	600
COMBI 10: 20+10 lps	1060	1060	1050	1030	1020	1015	1010

Cours privés + en ligne Prix par leçon 1 leçon = 45 minutes
1-4 leçons 95 5-9 leçons 90 10+ leçons 85

Cours préparatoires aux examens DELF/DALF B1, B2 & C1
Organisés à l'école Alpadia Lyon
Dates de début des cours 15.01 / 19.02 / 29.04 / 13.05 / 10.06 / 29.07 / 09.09 / 14.10 / 12.11.2024
Leçons par semaine / lps 30 lps 1600
4 semaines
INFOS IMPORTANTES
; Disponible 4 semaines avant la date d'examen.
; Frais d'inscription à l'examen inclus.
; Frais d'examen non inclus

Examen - DELF/DALF
Organisés par le centre de passage régional / Date limite d'inscription: voir www.ilcf.net
Niveaux, tarifs & dates voir www.alpadia.com

Examen - TCF
Organisés à l'école Alpadia Lyon / Date limite d'inscription: au moins 1 mois à l'avance
Niveaux, tarifs & dates voir www.alpadia.com

Programme de Préparation Universitaire
Conditions d'admission: Le niveau d'accès est déterminé par le test en ligne d'ALPADIA lors de l'inscription
Forfaits:
1. Procédure de pré-évaluation gratuite
2. Processus de demande* 865
3. Placement Universitaire 525

Niveau	Durée	U20	U25
A1 Débutant	46 semaines	9430	11960
A2 Élémentaire	38 semaines	7790	9880
B1 Pré-intermédiaire	30 semaines	6600	8100
B2 Intermédiaire	22 semaines	6050	6490
C1 Avancé	12 semaines	3300	3540

* Obligatoire pour les étudiants qui ont besoin d'un Visa d'Etude

Français + stage
Conditions requises: Niveau B2 / À partir de 18 ans / Stage de 2 mois max.
Prix: Cours en groupe (comme indiqué ci-dessus) + € 630 de frais de placement

Français + bénévolat
Conditions requises: Niveau B1 / À partir de 18 ans / Durée de 1 semaine à 6 mois
Prix: Cours en groupe (comme indiqué ci-dessus) € 90 de frais de placement

		Du dimanche au samedi			
		1 semaine	2-3 semaines	4-7 semaines	8+ semaines
Chez l'habitant¹	B&B simple	230	220	210	200
	demi-pension simple	290	280	265	250
	B&B double	200	190	180	170
	demi-pension double	245	235	225	215
Appartement Tempo	sans repas simple	325	305	295	285
	sans repas double	235	215	205	195
Appartement Villeurbanne	sans repas simple	325	305	295	285
	sans repas double	235	215	205	195
Résidence La Guillotière	sans repas simple	310	250	220	200
Résidence Truffaut	sans repas simple	310	250	220	200
Résidence Tempo	sans repas simple	310	250	220	200
Hôtel-residence**³	sans repas simple	380	380	380	380
Hôtel-residence***³	sans repas simple	640	640	640	640

Nuit supplémentaire à l'arrivée et / ou au départ: 25% du tarif hebdomadaire de l'hébergement.
1) Supplément hebdomadaire pour régime alimentaire spécial: B&B: € 20 / HB: € 35
2) Possibilité de réserver une salle de bains avec lavabo et douche privée pour 20 € (simple) ou 10 € (double) de supplément par semaine
3) Taxe locale de tourisme non incluse à payer sur place - hôtel-residence seulement.

Informations complémentaires
Inclus dans le prix: Enseignement, matériel de cours, test de niveau, certificat Alpadia, programme d'activités selon description, carte d'étudiant, placement en logement et taxes.
Supplément de haute saison: € 35 par semaine sur les tarifs des cours.
Du dimanche 16 juin au samedi 18 août 2024. Valable pour tous les cours excepté le Programme de Préparation Universitaire - Non applicable avec l'hébergement.
Frais supplémentaires: Frais d'inscription: € 90, Frais de port express: € 95, Frais hebdomadaire d'assurance santé/voyage: € 15, Frais de remise des clés pour les arrivées anticipées / tardives: € 30, Frais d'inscription tardive (deux semaines ou moins avant la date de départ): € 40, Frais de nettoyage: voir page 43.

Berlin

Une capitale à l'avant-garde

Apprendre l'allemand à Berlin, c'est découvrir une ville pleine de caractère, où les contrastes sont rois et l'architecture extravagante! Parsemée de nombreux parcs, forêts et lacs, la capitale allemande juxtapose avec exubérance les constructions d'avant-garde aux façades de verre, les bâtiments historiques d'architecture classique et d'immenses espaces verdoyants.

Sa vraie richesse réside dans le mélange des cultures: l'Est et l'Ouest s'y sont retrouvés pour une prodigieuse renaissance. C'est ainsi qu'elle est devenue la ville la plus branchée d'Europe et que son dynamisme culturel n'en finit pas de surprendre le visiteur. Jugez-en par

vous-même: 165 musées, 300 galeries d'art, 150 théâtres, mais aussi un vivier artistique bouillonnant, créatif à l'extrême et mariant les tendances les plus variées. La ville héberge des sites empreints d'histoire comme les restes du mur ayant séparé Berlin en deux pendant 28 ans, le Reichstag coiffé de sa coupole translucide, la Porte de Brandebourg ou le Checkpoint Charlie. Si le shopping est votre loisir préféré, vous apprécierez les nombreuses boutiques du Ku'damm ou de la Friedrichsstrasse.

Surprise agréable: la ville est l'une des moins chères d'Europe!

ÉLÉMENTS CLÉS

Mélange de nationalités



* Communauté des États Indépendants

95%
de taux de réussite aux examens
+ de 70
nationalités différentes





Une capitale à l'avant-garde

Située dans le quartier de Schöneberg, à deux pas des plus grandes attractions de la capitale, notre école offre aux étudiants l'opportunité de suivre des cours d'allemand dans l'un des plus beaux quartiers de la ville. Cafés, bars et restaurants peuplent les rues animées de ce quartier central, très bien desservi par les transports publics. Depuis la station de métro ou l'arrêt de tramway, vous ne serez qu'à deux minutes à pied des locaux spacieux et accueillants de notre centre de cours.

Outre ses salles de cours spacieuses et lumineuses, équipées de matériel pédagogique de premier ordre, l'école dispose également d'une salle de conférence, d'une cafétéria, et d'une salle informatique.

Accréditations & certifications



Pour plus d'informations

- [fal.cn/alpadiaberlin](https://www.facebook.com/fal.cn/alpadiaberlin)
- [@alpadialanguageschools](https://www.instagram.com/alpadialanguageschools)
- [@alpadia_language_schools](https://twitter.com/alpadia_language_schools)

Points clés

École	
Âge minimum	16
Étudiants par classe	8 - 14
Année de création	1986
Programme	Lundi au vendredi
Horaires de cours	Matin ou après-midi
Adresse	
Hauptstraße 23/24, 10827 Berlin, Germany	
Cours	
En groupe / Privé / Privés en ligne	
Préparations aux examens	Goethe-Zertifikat TELC Deutsch / TestDaF
Programme de Préparation Universitaire et Professionnelle	
Programme emploi	
Programme stage	
Programme bénévolat	
Logement	
Chez l'habitant	dès 16 ans
Appartement d'étudiants	dès 18 ans
Résidence & Hôtel	dès 18 ans
Transferts	<i>prix aller-simple en € / EUR</i>
Aéroport de Berlin Brandenburg BER (30 min.)	dès 14€
Gare de Berlin (30 min.)	dès 11€

Les loisirs à Berlin

Après les cours d'allemand à l'école Alpadia Berlin, laissez-vous porter par le dynamisme de cette cité pleine de vie et d'histoire.

Chaque semaine, l'école propose une vaste palette d'activités et d'excursions. Au programme: musées, expositions, soirée au « Biergarten », visite guidée de la ville, spectacle dans un cinéma de plein air au Kreuzberg ou « Stammtisch » dans un bistro de Schöneberg. Les plus sportifs opteront pour une promenade en bicyclette jusqu'au Wannsee pour y découvrir le côté « campagne » de Berlin. Et en fin de semaine, place aux excursions vers Dresde et son Zwinger ou Potsdam et son Château de Sanssouci. Vous découvrirez des villes allemandes de toute beauté!

Explorez aussi la ville individuellement, au gré de vos envies. Les amateurs d'architecture seront fascinés par ce mélange surprenant de contemporain et de bâtiments historiques tandis que les passionnés d'histoire trouveront leur bonheur dans les nombreux musées de la ville. Quant aux amateurs d'art, ils ne sauront plus où donner de la tête dans ce haut-lieu de culture! Vous pourrez ensuite vous ressourcer dans les parcs et espaces verts de Berlin, qui donnent à la ville une qualité de vie exceptionnelle.

Pour les aficionados, la vie nocturne berlinoise est une référence en Europe avec ses bars, cafés, restaurants et boîtes de nuit aux ambiances les plus variées.

Garantie B2

Uniquement chez Alpadia Berlin, nous pouvons vous garantir une progression jusqu'au niveau B2 si vous respectez le parcours personnel d'apprentissage qui a été défini pour vous. Si vous n'avez pas obtenu le niveau B2 après la durée de cours convenue, nous vous offrirons jusqu'à 4 semaines gratuites de cours en groupe. Pour plus d'informations, contactez-nous.



Dates & prix € / EURO

Dates d'entrée

Niveaux élémentaire à avancé, A1 > C1: Début des cours chaque lundi
Dates pour débutants complets – minimum 2 semaines de cours:
 08.01 / 05.02 / 04.03 / 02.04 / 06.05 / 03.06 / 01.07 / 15.07 / 05.08 / 02.09 / 30.09 / 28.10 / 25.11.2024
Jours fériés, leçons non remplacées (école fermée): 24.12.2023 - 06.01.2024 / 08.03 / 29.03 / 01.04 / 01.05 / 09.05 / 20.05 / 03.10.2024 / 23.12.2024 - 05.01.2025

Cours en groupe

Leçons par semaine (lps)	1 semaine	2-3 semaines	4-7 semaines	8-11 semaines	12-23 semaines	24-35 semaines	36+ semaines
STANDARD 20 lps	195	190	185	180	165	145	130
INTENSIVE 25 lps	245	240	220	205	205	190	185
PREMIUM 30 lps	330	310	300	290	280	270	260
COMBI 5: 20+5 lps	535	530	525	520	505	490	470
COMBI 10: 20+10 lps	875	870	865	860	845	830	815

Cours privés + en ligne 70/leçon (1 leçon = 45 minutes)

Cours préparatoires aux examens GOETHE B2 & C1 & TELC B1, B2 & C1

Organisés à l'école Alpadia Berlin

Dates de début des cours 08.01 / 05.02 / 04.03 / 02.04 / 06.05 / 03.06 / 01.07 / 05.08 / 02.09 / 30.09 / 28.10 / 25.11.2024

Leçons par semaine / lps 30 lps
 4 semaines 1340
Test DaF: 20 lps - prix des cours STD

INFOS IMPORTANTES
 i Disponible 4 semaines avant la date d'examen.
 j Frais d'examen non inclus

Examen – GOETHE ZERTIFIKAT Organisés par le centre de passation régional
 Niveaux, tarifs & dates voir www.alpadia.com

Examen – TELC Deutsch & TestDaF Organisés à l'école Alpadia Berlin
 Niveaux, tarifs & dates voir www.alpadia.com

Programme de Préparation Universitaire

Conditions d'admission: Le niveau d'accès est déterminé par le test en ligne d'ALPADIA lors de l'inscription
Forfaits:
 1. Procédure de pré-évaluation gratuite
 2. Processus de demande* 865
 3. Placement Universitaire 525

Niveau	Durée	U20	U25
A1 Débutant	46 semaines	6900	9430
A2 Élémentaire	38 semaines	5700	7790
B1 Pré-intermédiaire	30 semaines	5250	6450
B2 Intermédiaire	22 semaines	4510	5280
C1 avancé	12 semaines	2460	2880

Cours de préparation au Studienkolleg

Module	Durée	Prix	Dates
Module d'introduction	4 semaines	980	04.03 / 03.06 / 28.10.2024
Module complémentaire	4 semaines	980	01.04 / 01.07 / 25.11.2024

* Obligatoire pour les étudiants qui ont besoin d'un Visa d'Etude

Allemand + emploi/stage

Conditions requises: Niveau B2 / À partir de 18 ans / Stage de 3 mois max.
Prix: Cours en groupe (comme indiqué ci-dessus) + 630 € de frais de placement

Allemand + bénévolat

Conditions requises: Niveau B1 / À partir de 18 ans / Durée de 1 semaine à 6 mois
Prix: Cours en groupe (comme indiqué ci-dessus) + € 90 de frais de placement

	Prix par semaine	De dimanche à samedi			
		1 semaine	2-3 semaines	4-7 semaines	8+ semaines
Chez l'habitant¹	B&B simple	290	275	255	245
	demi-pension simple	345	335	320	310
	sans repas simple	230	210	205	195
	B&B double ²	230	225	220	215
Appartement Pankstrasse	demi-pension double ²	300	295	275	265
	sans repas double ²	180	175	170	165
	sans repas simple	475	380	370	355
	sans repas double	375	330	315	295
Appartement Silberstein	sans repas simple	475	380	370	355
	sans repas double	375	330	315	295
Appartement Schularpartment	sans repas simple	475	380	370	355
	sans repas double ²	375	330	315	295
Appartement CREON Co-living	sans repas simple	475	380	370	355
Résidence David Friedländer Haus	sans repas simple	475	380	355	320
	sans repas double ²	375	330	315	295
Résidence Staytoo	sans repas simple	475	380	355	320

Il est possible d'ajouter une nuit supplémentaire à l'arrivée et / ou au départ à 25% du tarif hebdomadaire de l'hébergement ; Le supplément haute saison ne s'applique pas à la nuit supplémentaire.

¹ Supplément hebdomadaire pour régime alimentaire spécial : B&B : 20 € / demi-pension : 35 €
² Seulement disponible pour 2 participants réservant cette option ensemble; prix par participant.

Informations complémentaires

Inclus dans le prix: Enseignement, matériel de cours, test de niveau, certificat Alpadia, programme d'activités selon description, carte d'étudiant, placement en logement et taxes.
Supplément de haute saison: € 35 par semaine sur les tarifs des cours et du logement. Du dimanche 16 juin au samedi 17 août 2024.
 Valable pour tous les cours exceptés les programmes de Préparation Universitaire et Professionnelle
Frais supplémentaires: Frais d'inscription : € 90, Frais de messagerie : € 95, Frais hebdomadaires d'assurance santé/voyage : € 15, Notarisation des documents : € 35, Enregistrement de l'adresse chez l'habitant : € 65 (min. 12 semaines), Frais d'inscription tardive (deux semaines ou moins avant la date de départ): € 40, Frais de nettoyage : voir page 43.

Freiburg

La capitale de la Forêt-Noire

Située dans le Land du Bade-Wurtemberg, à la frontière avec la Suisse et la France, Freiburg affiche un caractère multiculturel. La population de cette ville au charme méridional s'est engagée depuis longtemps déjà dans la voie du développement durable, privilégiant par exemple la marche et la bicyclette pour se déplacer dans les rues pittoresques du centre. La ville toute entière, moderne et audacieuse, est acquise aux nouvelles idées et son caractère de carrefour économique au cœur d'une région dynamique renforce cette impression d'ouverture.

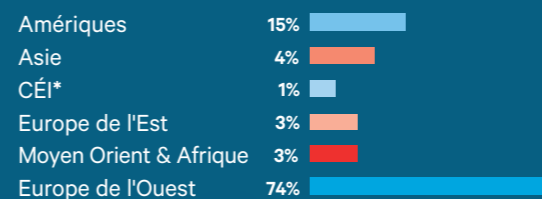
Surnommée la « capitale » de la Forêt-Noire, la ville s'ouvre sur des paysages montagneux

grandioses et sur une campagne luxuriante qui longe la route des vins du Bade. Sans doute en raison de son attachement à cet environnement naturel exceptionnel, la ville est d'ailleurs devenue l'une des capitales « vertes » d'Europe, pionnière en matière d'énergie solaire et d'architecture écologique.

Choisissez d'apprendre l'allemand à Freiburg et laissez-vous séduire par cette ville universitaire et touristique, considérée comme la plus ensoleillée d'Allemagne. Flânez dans les rues piétonnes de son centre historique, faites une halte gourmande sur ses terrasses animées ou laissez-vous emporter par le tourbillon des festivités musicales et culturelles !

ÉLÉMENTS CLÉS

Mélange de nationalités



* Communauté des États Indépendants

96%

de taux de réussite aux examens

+ de **40**

nationalités différentes





La capitale de la Forêt-Noire

Fondée en 1972, notre école de Freiburg s'est établie dans une élégante maison de style néo-classique située en plein centre-ville. Vous y trouverez un environnement multiculturel stimulant, propice à un apprentissage rapide de l'allemand.

Le centre de cours dispose de salles de classe confortables, d'une cafétéria, d'une terrasse spacieuse et d'un magnifique jardin.

Après les cours d'allemand, place à la découverte de la ville ! Grâce à la situation privilégiée de l'école, vous serez à deux pas de l'université, de la cathédrale et des nombreuses boutiques du centre historique. Et si vous voulez vous dépenser, profitez du réseau étendu de pistes cyclables pour sillonner la ville à vélo !

Accréditations & certifications



Pour plus d'informations

- fal.cn/alpadiafreiburg
- [@alpadialanguageschools](https://www.facebook.com/alpadialanguageschools)
- [@alpadia_language_schools](https://www.instagram.com/alpadia_language_schools)

Points clés

École	
Âge minimum	16
Étudiants par classe	8-14
Année de création	1972
Programme	Lundi au vendredi
Horaires de cours	Matin ou après-midi

Adresse	
Werthmannstrasse 18, 79098 Freiburg, Allemagne	

Cours	
En groupe / Privé / Privés en ligne	
Préparations aux examens	TELC Deutsch
Programme de Préparation Universitaire et Professionnelle	
Programme emploi	
Programme stage	
Programme bénévolat	

Logement	
Chez l'habitant	dès 16 ans
Appartement d'étudiants	dès 18 ans
Studio	dès 18 ans
Hôtel	dès 18 ans

Transferts	
prix aller-simple en € / EUR	
EuroAirport Basel EAP/BSL (55 min)	dès 205
Aéroport de Zurich ZRH (2h)	dès 405
Aéroport de Frankfurt FRA (2h)	dès 615
Gare de Freiburg	dès 40

Les loisirs à Freiburg

Votre séjour linguistique en Allemagne sera l'occasion de découvrir Freiburg, cette ville universitaire jeune et dynamique. Explorez les charmes de son centre historique et l'animation colorée de ses marchés. L'ambiance est détendue et vous donnera envie de flâner en toute tranquillité au cœur de Freiburg, à la rencontre de ses habitants chaleureux.

L'école propose un programme d'activités hebdomadaire qui vous invitera à découvrir la ville à vélo, à voir des films en compagnie d'autres étudiants internationaux ou encore à participer à un « Stammtisch » qui réunit professeurs et étudiants pour d'agréables moments de détente – et des discussions en allemand ! Profitez aussi des excursions proposées par le centre de cours pour vous rendre à Zürich ou Strasbourg, villes presque voisines en Suisse et en France.

En fin de semaine, Freiburg s'anime tout particulièrement. Les nombreux étudiants universitaires s'approprient la ville et apportent une note festive dans les bars et les parcs de la ville. Ambiance de fête et décor de rêve – votre séjour n'en sera que plus réussi !



Dates & prix € / EURO

Dates d'entrée	
Niveaux élémentaire à avancé, A1 > C1: Début des cours chaque lundi	
Dates pour débutants complets – minimum 2 semaines de cours:	15.01 / 19.02 / 18.03 / 15.04 / 21.05 / 15.07 / 12.08 / 16.09 / 14.10 / 18.11.2024
Jours fériés, leçons non remplacées (école fermée):	24.12.2023 - 06.01.2024 / 29.03 / 01.04 / 01.05 / 09.05 / 20.05 / 30.05 / 03.10 / 01.11.2024 / 23.12.2024 - 05.01.2025

Cours en groupe							
Leçons par semaine (lps)	1 semaine	2-3 semaines	4-7 semaines	8-11 semaines	12-23 semaines	24-35 semaines	36+ semaines
STANDARD 20 lps	195	190	185	180	165	145	130
INTENSIVE 25 lps	245	240	220	215	205	190	185
PREMIUM 30 lps	390	310	300	290	280	270	260
COMBI 5: 20+5 lps	535	530	525	520	505	490	470
COMBI 10: 20+10 lps	875	870	865	860	845	830	815

Cours privés + en ligne 70/leçon (1 leçon = 45 minutes)

Cours préparatoires aux examens TELC	
Organisés à l'école Alpadia Freiburg	
Dates de début des cours	15.01 / 19.02 / 18.03 / 15.04 / 21.05 / 17.06 / 15.07 / 12.08 / 16.09 / 14.10 / 18.11.2024

Leçons par semaine / lps	30 lps	INFOS IMPORTANTES ; Disponible 4 semaines avant la date d'examen. ; Frais d'examen non inclus
4 semaines	1340	

Examen – TELC Deutsch Organisé à Alpadia Freiburg
Niveaux, tarifs & dates voir www.alpadia.com

Programme de Préparation Universitaire	
Conditions d'admission:	Le niveau d'accès est déterminé par le test en ligne d'ALPADIA lors de l'inscription
Forfaits:	1. Procédure de pré-évaluation gratuite 2. Processus de demande* 865 3. Placement Universitaire 525

Niveau	Durée	U20	U25
A1 Débutant	46 semaines	6900	9430
A2 Élémentaire	38 semaines	5700	7790
B1 Pré-intermédiaire	30 semaines	5250	6450
B2 Intermédiaire	22 semaines	4510	5280
C1 Avancé	12 semaines	2460	2880

* Obligatoire pour les étudiants qui ont besoin d'un Visa d'Etude

Allemand + emploi/stage	
Conditions requises:	Niveau B2 / À partir de 18 ans / Stage de 3 mois max.
Prix:	Cours en groupe (comme indiqué ci-dessus) + € 630 de frais de placement

Allemand + bénévolat	
Conditions requises:	Niveau B1 / À partir de 18 ans / Durée de 1 semaine à 6 mois
Prix:	Cours en groupe (comme indiqué ci-dessus) + € 90 de frais de placement

		Prix par semaine			
		1 semaine	2-3 semaines	4-7 semaines	8+ semaines
Chez l'habitant¹	B&B simple	295	275	255	245
	demi-pension simple	350	335	320	310
	sans repas simple	230	210	205	195
	B&B double	235	230	220	215
	demi-pension double	305	295	290	275
	sans repas double	180	175	170	165
Appartement Kronenstrasse	sans repas simple	495	400	370	340
	sans repas double	390	345	330	305
Appartement Laimacker	sans repas simple	495	400	370	340
	sans repas double ²	390	345	330	305
Appartement Erwinstrasse	sans repas simple	495	400	370	340
	sans repas double ²	390	345	330	305
Résidence Wirthstrasse	sans repas simple	495	400	370	340

Il est possible d'ajouter une nuit supplémentaire à l'arrivée et / ou au départ à 25% du tarif hebdomadaire de l'hébergement. Le supplément haute saison ne s'applique pas à la nuit supplémentaire.
1) Supplément hebdomadaire pour régime alimentaire spécial : B&B : 20 € / demi-pension : 35 €
2) Seulement disponible pour 2 participants réservant cette option ensemble; prix par participant.

Informations complémentaires
Inclus dans le prix: Enseignement, matériel de cours, test de niveau, certificat Alpadia, programme d'activités selon description, carte d'étudiant, placement en logement et taxes.

Supplément de haute saison: € 35 par semaine sur les tarifs des cours et du logement. Du dimanche 16 juin au samedi 17 août 2024.

Valable pour tous les cours excepté les programme de Préparation Universitaire et Professionnelle
Frais supplémentaires: Frais d'inscription: € 90, Frais de messagerie: € 95, Frais hebdomadaire d'assurance santé/voyage: € 15, Notarisation des documents: € 35, Enregistrement de l'adresse chez l'habitant: € 65 (min. 12 semaines), Frais de remise des clés pour les arrivées anticipées / tardives: € 30, Frais d'inscription tardive (deux semaines ou moins avant la date de départ): € 40, Frais de nettoyage: voir page 43.

Informations Générales



Transferts collectifs

CHF = FRANCS SUISSES / € = EUROS

Nos transferts sont des transferts collectifs avec pas plus de 45 minutes d'attente.

Le prix collectif pour 2 ou 3 étudiants est uniquement valable pour les étudiants qui réservent ensemble et avec la même adresse.

ECOLE	PRIX ALLER-SIMPLE PAR PERSONNE	1 PERSONNE	COLLECTIF DE 2 PERSONNES	COLLECTIF DE 3 PERSONNES
MONTREUX	✈ Genève GVA / 🚉 Gare de Genève*	CHF 280	CHF 195	CHF 175
	✈ Zürich ZRH / 🚉 Gare de Zurich*	CHF 940	CHF 650	CHF 465
LYON	✈ Lyon - LYS	€ 165	€ 125	€ 105
	🚉 Gare de Lyon*	€ 70	€ 35	€ 25
BERLIN	🚉 Gare de Lyon Saint Exupery	€ 165	€ 125	€ 105
	✈ Berlin Brandenburg BER	€ 145	€ 95	€ 80
FREIBURG	🚉 Gare de Berlin*	€ 115	€ 75	€ 70
	✈ EuroAirport Bâle/Mulhouse EAP/BSL/MUL	€ 205	€ 165	€ 145
	✈ Zürich ZRH	€ 405	€ 325	€ 285
	✈ Francfort FRA	€ 615	€ 490	€ 430
	🚉 Gare de Freiburg*	€ 40	€ 20	€ 15

* Pour 3 étudiants et plus, merci de nous communiquer le nombre de bagage

Frais de nettoyage de l'hébergement et paiements de caution

LES FRAIS DE NETTOYAGE sont facturés au moment de la réservation par personne; les frais de nettoyage ne sont pas remboursables.

CAUTION

Chez l'habitant: ALPADIA n'exige pas de caution pour logements chez l'habitant, mais parfois, certaines familles peuvent la demander directement à l'étudiant.

Appartements / Résidences / Studio: payable en espèces par personne à l'arrivée à l'école; le paiement de l'acompte est entièrement remboursable (en supposant qu'aucun dommage n'a été causé) dans les 21 jours ouvrables après le départ de l'étudiant; payable par virement bancaire.

FRAIS DE REMISE DES CLÉS Les arrivées se font le dimanche entre 10h et 18h. Les arrivées en dehors de cette période sont soumises à des frais supplémentaires.

ECOLE	OPTIONS D'HÉBERGEMENT	ÂGE MINIMUM	FRAIS DE NETTOYAGE	CAUTION	FRAIS DE REMISE DES CLÉS
MONTREUX	Chez l'habitant	16+	-	CHF 50	-
	Appartements étudiants Les Alpes & Riviera / Studio du Lac	18+	CHF 70	CHF 200	-
	Résidence étudiante Aigle	16+	CHF 70	CHF 200	-
LYON	Chez l'habitant	16+	-	€ 50	-
	Hôtel Résidence ** Saxe Gambetta & St.Nicolas / Hôtel Résidence *** Odalys	18+	-	€ 150	-
	Appartement étudiant Tempo & Villeurbanne	18+	€ 45	€ 150	-
	Résidence étudiante La Guillotiere	18+	€ 95	€ 450	€ 30
	Résidence étudiante Tempo	18+	€ 95	€ 450	-
BERLIN	Résidence étudiante Truffaut	18+	€ 95	€ 450	-
	Chez l'habitant	16+	-	€ 50	-
	Tous les appartements et résidences étudiants	18+	€ 70	€ 150	-
FREIBURG	Chez l'habitant sans repas	18+	-	€ 150	-
	Chez l'habitant	16+	-	€ 50	-
	Tous les appartement étudiant	18+	€ 70	€ 150	-
	Résidence étudiante Franz Rosenzweig Haus	18+	€ 70	€ 150	€ 30

Bien que nous mettions tout en œuvre pour garantir l'exactitude des prix de nos services, les prix sont sujets à changement sans préavis.

Conditions générales

1. Inscription et confirmation

Toutes les réservations reçues par Alpadia S.A. ("Alpadia") par courrier, e-mail ou téléphone et les inscriptions en ligne seront considérées comme valables. En signant et en renvoyant le formulaire d'inscription en ligne, le participant accepte de conclure un contrat engageant avec Alpadia. La confirmation de la réservation sera faite dans un délai maximum de 5 jours ouvrables suivant la réception d'une réservation valide (si le programme réservé est disponible). Une fois cette confirmation de réservation effectuée, un contrat juridique basé sur les présentes conditions générales sera conclu entre le participant et Alpadia, sous réserve que le participant remplisse toutes les conditions d'immigration applicables. Si la personne inscrite est un adulte, elle devient un partenaire contractuel d'Alpadia. Si la personne inscrite n'est pas adulte, son parent ou tuteur devient le partenaire contractuel d'Alpadia. Dans ce cas, le parent ou tuteur doit signer le contrat et donner son adresse et ses coordonnées exactes. La personne qui est contractuellement inscrite à un cours de langue devient un "participant", désigné comme tel ci-dessous. La personne qui signe le contrat (soit le participant lui-même ou, lorsque la personne est mineure, son parent/ tuteur) sera identifiée comme "partenaire contractuel", désigné comme tel ci-dessous.

2. Informations fournies au moment de l'inscription

Le partenaire contractuel déclare expressément que les informations fournies au moment de l'inscription à un programme de langue sont exactes et précises. Toute information inexacte ou omission peut entraîner l'expulsion immédiate du programme (par exemple, si un "débutant" surestime son niveau de compétence linguistique afin de pouvoir commencer un programme à une date autre que la date officielle de début des "débutants"). Dans ce cas, les frais du programme ne seront pas remboursés, ni en totalité ni en partie. Au moment de l'inscription, les participants sont tenus de passer un test linguistique obligatoire en ligne après avoir confirmé leur réservation. Alpadia se réserve le droit de refuser la réservation si le participant ne passe pas le test linguistique obligatoire. Alpadia ne peut pas garantir qu'un participant sera placé dans une classe à son niveau d'aptitude approprié s'il ne passe pas le test de placement en ligne.

3. Frais d'inscription

Alpadia facturera les frais d'inscription suivants pour chaque réservation : 125 CHF (pour les réservations en Suisse) ou 90 € (pour les réservations en France et en Allemagne). Ces frais ne sont pas remboursables. En cas d'inscription tardive (deux semaines ou moins avant le début du cours de langue concerné), les participants devront payer un supplément de 45 CHF (pour les réservations en Suisse) ou 40 € (pour les réservations en France et en Allemagne) pour le traitement express de leur réservation.

4. Changements de programme

Tout changement d'école, diminution du nombre de cours, toute modification du nombre de semaines réservées ou toute suppression d'un service supplémentaire seront facturés à 95 CHF (pour les réservations en Suisse), 80 EUR (pour les réservations en France et en Allemagne) et 50 GBP (pour les réservations en Angleterre) par modification. Les surclassements ne sont pas facturés. Pour les changements liés à un report, veuillez vous référer à la politique de report. Alpadia n'est pas obligé de répondre à une demande de changement. En cas de changement de lieu (ou de programme) où les frais sont moins élevés avant la date de début des cours, la différence de frais ne sera pas remboursée. Si le changement intervient après la date de début du programme, la différence ne sera pas remboursée. En cas de changement de lieu ou de programme plus coûteux, la différence de frais sera facturée. Tous les changements sont à la convenance d'Alpadia et nécessitent l'approbation de l'équipe Service Clients. Les participants n'auront pas à payer de frais de changement s'ils prolongent leur programme, mais les prolongations tardives de logement chez l'habitant peuvent nécessiter des frais de placement.

5. Politique de report

- Les reports ne seront effectués qu'à la réception d'une demande écrite valide de l'étudiant.
- Les réservations peuvent être reportées au maximum deux fois dans l'année suivant la date de réservation initiale.
- Les réservations ne peuvent être reportées que jusqu'à 6 mois à la fois et jusqu'à un an dans des circonstances exceptionnelles.
- Votre réservation sera reportée en respectant les frais initiaux que vous avez payés.
- Une seule promotion de frais de scolarité peut être utilisée à la fois ; toute promotion précédemment expliquée ne sera plus valable au moment du report ; une promotion en cours, valable au moment du report, pourra être appliquée.
- Tous les frais réels supplémentaires encourus pour les reports d'hébergement, quel que soit le préavis fourni, seront également facturés.
- Dans tous les cas où un visa ou un justificatif de visa a été délivré, les autorités compétentes en matière d'immigration en seront informées.
- Les reports effectués moins de 7 jours avant la date d'arrivée indiquée sur le formulaire de confirmation de réservation,ainsi que l'absence de présentation, entraîneront des frais d'une semaine d'hébergement et une semaine de frais de scolarité.

6. Condition de paiement

Les frais seront payables immédiatement à la réception par le participant/ partenaire contractuel de sa confirmation de réservation comme suit :

- le paiement d'un acompte de 10 % de la facture totale ou un montant minimum de 250 EUR/200 CHF (le montant le plus élevé étant retenu);
- le paiement de l'assurance santé/voyage (lorsque ces couvertures ont été souscrites par le participant).

Le solde du total des frais de programme, d'hébergement et d'activités supplémentaires doit être payé au moins quatre semaines avant le début du programme de langue. Ni le programme ni l'hébergement ne seront considérés comme payés si le montant correspondant n'a pas été versé sur le compte fourni par Alpadia lors de la confirmation de l'inscription. En cas de réservation effectuée dans les 2 semaines suivant le début du programme de langue, le partenaire contractuel reconnaît que le montant total est dû à l'inscription. Le paiement des frais peut être effectué en ligne par carte de crédit via Flywire ou par virement bancaire. Les modalités de paiement seront communiquées au moment de la réservation.

7. Délais de paiement

Si les délais de paiement indiqués par Alpadia dans la confirmation ne sont pas respectés, le partenaire contractuel sera tenu responsable. Dans de telles circonstances, Alpadia se réserve le droit de refuser l'inscription du participant au programme. Alpadia n'accepte aucune réclamation découlant du non-respect par le partenaire contractuel des délais de paiement qui lui ont été communiqués.

8. Preuve de paiement

Il peut être demandé aux participants de fournir une preuve de paiement du totalité des frais de cours et d'hébergement avant ou au début du programme de langue. À défaut, l'entrée au cours et au logement peut être refusée. En cas d'inscription tardive, Alpadia demandera une preuve avant d'envoyer les documents de pré-inscription.

9. Annulation - condition standard

La présente condition d'annulation standard s'applique, sauf si elle est modifiée par les dispositions spécifiques de la clause 9 ci-dessous.

Avis d'annulation	Frais et remboursements
Avis d'annulation écrit fourni 22 jours ou plus avant la date d'arrivée indiquée sur le formulaire de confirmation de réservation	<p>Pour les écoles de langues :</p> <p>Vous serez remboursé : 100 % des frais de scolarité et d'hébergement Les éléments suivants ne sont pas remboursables :</p> <p>A. Frais d'inscription (125 CHF pour les réservations en Suisse ou € 90 pour les réservations en France et en Allemagne)</p> <p>B. Tout frais d'assurance non remboursable</p> <p>C. Frais administratifs (CHF 170 ou € 125)</p> <p>D. Frais de courrier (CHF 120 ou € 90)</p> <p>E. Frais bancaires (CHF 45 ou € 40)</p> <p>F. Frais de transfert</p> <p>Pour le Programme de Préparation Universitaire:</p> <p>Vous serez remboursé : 100 % des frais de scolarité et d'hébergement Les éléments suivants ne sont pas remboursables :</p> <p>A. Frais d'inscription (CHF/€ 865)</p> <p>B. Frais de placement à l'université (CHF/€ 525)</p> <p>C. Tout frais d'assurance non remboursable</p> <p>D. Frais administratifs (CHF 170 ou € 125)</p> <p>E. Frais de courrier (CHF 120 ou € 90)</p> <p>F. Frais bancaires (CHF 45 ou € 40)</p> <p>G. Frais de transfert</p>
Avis d'annulation écrit fourni moins de 21 jours avant la date d'arrivée indiquée sur le formulaire de confirmation de réservation, y compris en cas de non-présentation	<p>Pour les écoles de langues :</p> <p>Frais de scolarité et d'hébergement moins les montants indiqués ci-dessous :</p> <p>A. 1 semaine de frais de scolarité</p> <p>B. 2 semaines de frais d'hébergement</p> <p>C. Frais d'inscription (CHF 125 pour les réservations en Suisse ou € 90 pour les réservations en France et en Allemagne)</p> <p>D. Tous les frais d'assurance non remboursables</p> <p>E. Frais administratifs (CHF 170 ou € 125)</p> <p>F. Frais de courrier (CHF 120 ou € 90)</p> <p>G. Frais bancaires (CHF 45 ou € 40)</p> <p>H. Frais de transfert</p> <p>Pour le Programme de Préparation Universitaire:</p> <p>Vous serez remboursé : 100 % des frais de scolarité et d'hébergement moins les montants indiqués ci-dessous :</p> <p>A. Frais d'inscription (CHF/€ 865)</p> <p>B. Frais de placement à l'université (CHF 510/525€)</p> <p>C. Tous les frais d'assurance non remboursables</p> <p>D. Frais administratifs (CHF 170 ou € 125)</p> <p>E. Frais de courrier (CHF 120 ou € 90)</p> <p>F. Frais bancaires (CHF 45 ou € 40)</p> <p>G. Frais de transfert</p>

Suisse, France & Allemagne

Lors de la notification écrite d'un refus de visa et de la réception des pièces justificatives	<p>Pour les écoles de langues :</p> <p>Dans le cas où un participant se verrait refuser un visa et où une copie du document original de refus délivré par l'ambassade suisse/allemande/ française (selon le cas) serait fournie, Alpadia s'engage à rembourser la totalité du montant payé, en déduisant les éléments suivants :</p> <p>A. les frais administratifs de CHF 170 ou € 125 ;</p> <p>B. les frais bancaires de CHF 45 ou € 40 ; et</p> <p>C. les frais de courrier de CHF 120 ou € 90.</p> <p>Pour le Programme de Préparation Universitaire:</p> <p>Dans le cas où un participant se verrait refuser un visa et où une copie du document original de refus délivré par l'ambassade suisse/allemande/ française (selon le cas) serait fournie, Alpadia s'engage à rembourser la totalité du montant payé, en déduisant les éléments suivants :</p> <p>A. Frais d'inscription (CHF/€ 865)</p> <p>Si aucune preuve de refus n'est fournie, Alpadia ne procédera à aucun remboursement.</p>
--	---

Les montants à payer par le partenaire contractuel en cas d'annulation doivent être reçus au plus tard 10 jours après la réception de la facture d'annulation.

Tous les remboursements doivent être versés sur le compte bancaire ou la carte de crédit du payeur initial et ne peuvent être effectués à aucune autre personne. Les remboursements seront effectués dans les 45 jours suivant la notification écrite de l'annulation par Alpadia.

10. Annulation - Règlement sur la vente à distance

Le terme "contrat à distance" désigne un contrat à distance ou un contrat hors établissement tel que défini dans le règlement de 2013 sur les contrats de consommation (information, annulation et frais supplémentaires).

Dans le cas d'un contrat à distance, les participants qui sont citoyens de l'UE ont le droit d'annuler le contrat juridique conformément au paragraphe 1 des présentes conditions générales si le participant/partenaire du contrat notifie l'annulation à Alpadia dans le délai de quatorze (14) jours à compter du jour où la confirmation de réservation a été délivrée par Alpadia.

- Si un participant exerce son droit d'annulation pendant cette période de quatorze (14) jours, il recevra un remboursement complet de tous les montants déjà payés par le participant, moins les frais facturés pour les services déjà fournis par Alpadia.

- Si le participant a déjà commencé à étudier avec Alpadia pendant la période de quatorze (14) jours, il doit payer des frais raisonnables calculés par Alpadia pour la période d'étude effectuée.

- Pour exercer le droit de résiliation en vertu des conditions du contrat à distance de l'UE, le participant doit informer Alpadia de sa décision d'annuler cet accord par courrier électronique à bookings@alpadia.com.

11. Assurance annulation

Alpadia recommande aux partenaires contractuels de souscrire une assurance annulation. Dans le cas où le participant a souscrit une assurance annulation et annule ensuite son programme, il lui incombe d'en informer ses assureurs. En aucun cas, une assurance annulation ne rend Alpadia responsable du non-remboursement d'un cours.

12. Résiliation

Par "résiliation", on entend l'arrêt ou l'abandon de tout ou partie du ou des programmes réservés, ou la réduction des cours hebdomadaires, y compris les prolongations, une fois que le premier cours a commencé.

Pour déterminer le nombre de semaines effectuées, une semaine partielle sera comptée comme une semaine entière, à condition que l'étudiant ait été présent au moins un jour pendant la semaine prévue. Les semaines de cours à tarif réduit et les forfaits d'hébergement utilisés seront facturés au tarif hebdomadaire de la brochure lors du calcul de tout remboursement.

Dans tous les cas, les frais de service supplémentaires (par exemple, les transferts d'aéroport, les frais de courrier, les frais d'inscription, l'assurance santé/voyage, les frais de supplément au programme, etc.) ne sont pas remboursables et la résiliation doit être notifiée par écrit à l'équipe du Service Clients. Les étudiants qui mettent fin à leur programme peuvent ne pas être éligibles pour recevoir un certificat. Alpadia et ne seront pas autorisés à séjourner dans un logement Alpadia.

Frais de scolarité

Les étudiants souhaitant résilier doivent donner un préavis écrit de 4 semaines au responsable du soutien aux étudiants afin que nous puissions rembourser les frais de scolarité restants. Les frais de scolarité ne sont pas transférables à d'autres étudiants.

Hébergement

Pour résilier leur contrat de logement, les étudiants doivent donner un préavis écrit d'au moins 4 semaines au service d'aide aux étudiants. L'étudiant reconnaît que certains foyers et appartements exigent un préavis plus long et peuvent exiger des frais d'annulation plus élevés - dans ce cas, l'étudiant en sera informé.

Les frais de logement non utilisés seront remboursés, déduction faite du délai de préavis de 4 semaines et des frais de changement applicables. Les remboursements seront calculés sur la base du nombre total de semaines d'hébergement réservées, y compris les périodes de prolongation. Les semaines d'hébergement à prix réduit utilisées seront facturées au tarif hebdomadaire complet de la brochure lors du calcul de tout remboursement.

Certaines options d'hébergement peuvent comporter des conditions supplémentaires relatives à l'annulation de la réservation, notamment un délai de préavis minimum ; celles-ci seront incluses dans le calcul de tout remboursement.

Tous les remboursements doivent être versés sur le compte bancaire ou la carte de crédit du payeur initial et ne peuvent être effectués à aucune autre personne.

Conditions générales

13. Passeports et visas

Le participant sera responsable du respect des règles de sécurité, des règles d'obtention de visa et des règles sanitaires requises pour l'entrée et le séjour en Suisse/Allemagne/France (selon le cas). En aucun cas, Alpadia ne sera tenu responsable d'une quelconque notification de refus d'entrée ou de séjour en Suisse/Allemagne/France donnée à un participant. Les informations relatives aux règles de sécurité, de santé et d'obtention d'un visa peuvent être obtenues auprès de l'ambassade ou du consulat suisse/allemand/français/britannique, dans le pays d'origine du participant. Aucun remboursement ne sera effectué, en tout ou en partie, si un participant se voit refuser l'autorisation d'entrer ou de séjourner en Suisse/Allemagne/France par sa propre faute ou son propre comportement. Alpadia fournira une lettre d'invitation au participant pour l'aider dans sa demande de visa après réception de tous les frais du programme de langue de la part du participant/partenaire contractuel.

14. Assurance maladie/accident

Chaque participant sera seul responsable de l'obtention d'une couverture d'assurance accident et maladie valable pour le pays dans lequel il a l'intention de séjourner pendant toute la durée de son séjour. Cette assurance est obligatoire pendant les études d'un participant avec Alpadia et peut être souscrite auprès d'Alpadia ou d'autres assureurs. Si un participant ne dispose pas d'une telle couverture au moment de son inscription, il peut, s'il le souhaite, souscrire auprès d'Alpadia une assurance appropriée couvrant ces risques.

15. Dommages causés par les participants / responsabilité civile

Avant son arrivée à Alpadia, chaque participant doit souscrire à une assurance pour couvrir toute perte/dommage qu'il pourrait causer au cours de son séjour. En tout état de cause, et même si un participant n'estime pas opportun de souscrire une telle assurance, le participant et/ou le partenaire contractuel reste responsable de toutes les pertes, dépenses et réclamations subies ou engagées par Alpadia, ses partenaires commerciaux et tout autre tiers, causées par le comportement du participant, à moins que ces pertes, dépenses ou réclamations ne soient imputables à un acte ou une omission d'Alpadia.

16. Obligations des participants

Les participants sont tenus de suivre le programme et d'arriver à l'heure. Il leur appartient de choisir un programme adapté à leur niveau de capacité. L'absence au cours, une participation irrégulière ou toute perturbation des leçons causée par le comportement d'un participant individuel donnera à Alpadia le droit d'expulser le participant. La même sanction peut s'appliquer en cas de comportement inapproprié dans le lieu d'hébergement proposé par Alpadia. Alpadia ne remboursera ni ne paiera aucune compensation pour toute partie du programme ou de hébergement manqué, ni pour les frais de voyage supplémentaires occasionnés par l'expulsion d'un participant.

17. Hébergements : arrivées et départs

Tous les logements sont réservés du dimanche précédant la date de début des cours jusqu'au samedi matin suivant la date de fin des cours, sauf avis contraire. Une semaine partielle peut être comptée comme une semaine d'hébergement. Les heures d'arrivée et de départ sont indiquées sur la fiche de présentation du logement que vous avez choisi, à moins que des dispositions particulières n'aient été prises avec le fournisseur de logement ou qu'une autre heure d'arrivée/de départ ne soit indiquée dans votre confirmation de réservation. Les étudiants qui arrivent entre 22h30 et 6h00 peuvent être invités à réserver un autre logement à l'hôtel pour leur première nuit en raison d'une arrivée tardive/ précoce au logement, ou se voir facturer une nuit supplémentaire de logement. Les étudiants qui souhaitent réserver une nuit supplémentaire à leur arrivée (pour les arrivées du samedi) et/ou à leur départ (pour les départs du dimanche) peuvent le faire à un tarif qui correspond à 25 % du tarif hebdomadaire du logement choisi si la disponibilité le permet.

18. La durée des leçons

Tous les cours de langue durent 45 minutes, sauf indication contraire. Les cours ont lieu du lundi au vendredi et les leçons sont programmées le matin ou l'après-midi. Alpadia ne peut pas garantir un horaire précis.

19. Politique de substitution

Si, après le test de classement effectué, un participant est jugé d'un niveau qui ne convient pas au cours qu'il a réservé, l'école se réserve le droit de placer le participant dans une classe de niveau approprié, qui peut avoir moins de leçons et un programme différent. Les participants qui n'ont pas la possibilité de suivre les cours proposés peuvent être obligés de mettre fin à leurs études avec Alpadia. Nous nous réservons également le droit d'annuler des cours à court terme en raison d'une demande insuffisante.

20. Changement de programme

Alpadia se réserve le droit de modifier à tout moment les options d'hébergement, les dates de cours, les cursus, les instructeurs, les lieux et les cours, à sa discrétion. Toutefois, dans les cas où le programme est reporté avant le début du premier cours et que la nouvelle date ne convient pas au participant, tous les frais seront remboursés.

21. Prix

Alpadia peut modifier les prix en raison d'augmentations des taxes, de mesures gouvernementales ou de tout autre événement ou circonstance échappant au contrôle raisonnable d'Alpadia ou de circonstances pouvant affecter les activités de l'entreprise. Les prix sont valables pour les programmes débutant en 2024.

22. Matériel pédagogique

Tous les supports d'apprentissage seront mis à la disposition des participants pendant leur programme et sont inclus dans les frais de scolarité.

23. Arrivée tardive

Afin de ne pas déranger la classe, tout participant qui arrive avec plus de 15 minutes de retard doit attendre la pause avant de rejoindre la classe.

24. Repas et cours manqués

Aucun remboursement ou remplacement ne sera effectué pour les repas ou les cours manqués en raison de jours fériés, d'exams, d'excursions, de stages (le cas échéant), de la première journée d'orientation ou d'autres obligations qui ne font pas partie de la programmation habituelle.

25. Présence irrégulière

Tout participant qui ne se présente pas à tous les cours qui composent le programme de langue n'aura droit à aucun remboursement pour les cours manqués. Les participants ne pourront recevoir leur certificat de fin de cours que s'ils assistent à au moins 80 % des cours.

26. Plaintes

Nous travaillons dur pour que vous receviez le niveau de service dont vous avez besoin. Toutefois, il peut arriver que vous ne soyez pas entièrement satisfait du niveau de service que vous recevez. Tout le personnel d'Alpadia est à votre disposition pour vous aider à résoudre vos problèmes et nous nous engageons à répondre à vos questions dans les 2 jours ouvrables. Si vous êtes mécontent ou insatisfait du service que nous vous offrons, veuillez suivre les étapes énumérées ci-dessous afin de trouver une solution au problème.

Première étape

Enseignement : si vous avez des inquiétudes ou des préoccupations concernant votre classe ou votre apprentissage, veuillez d'abord en parler à votre professeur. Après avoir parlé à votre professeur, si vous n'êtes toujours pas satisfait, veuillez vous adresser au directeur des études.

Hébergement : Si vous avez des inquiétudes concernant le service de logement que nous fournissons, veuillez en parler au responsable du soutien aux étudiants.

Administration : Si vous n'êtes pas satisfait de la manière dont votre programme a été administré, par exemple en ce qui concerne les paiements, les dates, veuillez vous adresser au responsable du service clientèle.

Deuxième étape

Si vous n'êtes pas satisfait de la réponse fournie par ces membres du personnel, veuillez faire part de vos préoccupations au responsable du centre.

Dernière étape

Si vous n'êtes toujours pas satisfait de nos réponses, vous pouvez porter votre plainte auprès de l'organisation professionnelle qui accrédite l'école. Vous trouverez ci-dessous les coordonnées de cette organisation :

Equals : 29/30 Fitzroy Square, London, W1T 6LQ, Royaume-Uni

27. Changements affectant les prix, les dates ou les services

Tant qu'un participant n'a pas reçu la confirmation de son inscription, Alpadia peut modifier à tout moment les dates et les prix des programmes de langue publiés sur Internet, dans une brochure ou tout autre outil de communication. Après confirmation de l'inscription par Alpadia et le participant, Alpadia peut modifier son programme de services, à condition que les modifications soient mineures, inévitables et qu'elles n'aient aucune incidence négative sur les services d'enseignement à fournir au participant. Dans le cas où les services "clés" fournis par Alpadia sont affectés par des changements majeurs, les participants peuvent se retirer ou demander à rejoindre un autre programme de même valeur, si Alpadia est en mesure de le faire. Alpadia doit informer les participants de tout changement immédiatement et les participants doivent informer Alpadia le plus rapidement possible après réception de cette notification de leur intention d'exercer les droits énoncés dans la présente clause.

28. Nombre minimum de participants

S'il n'est pas possible d'atteindre le nombre minimum de participants requis pour un programme de langue (4 personnes pour un groupe), Alpadia en informera le participant et le partenaire contractuel au moins une semaine avant la date de début du programme. Si Alpadia n'est pas en mesure de proposer un programme de remplacement, Alpadia s'engage à rembourser tous les frais payés à ce jour par le participant/partenaire contractuel. En aucun cas, Alpadia ne paiera de compensation pour les inconvénients ou la perte de temps. Dans le cas où aucun des programmes n'est adapté au niveau du participant, Alpadia se réserve le droit de substituer le groupe concerné aux cours particuliers et d'adapter le nombre de leçons en conséquence. Le nombre d'heures de cours privés dépendra du montant payé par le participant et du nombre de participants.

29. Activités

En fonction des conditions météorologiques ou d'autres circonstances indépendantes de la volonté d'Alpadia et de son organisation, Alpadia se réserve le droit d'annuler une ou plusieurs des activités prévues dans chaque école. Dans ce cas, Alpadia s'engage à remplacer les activités annulées par une activité alternative appropriée.

30. Jours fériés

Le partenaire contractuel reconnaît que les écoles sont généralement fermées les jours fériés locaux, et reconnaît que cela ne donnera lieu à aucune demande d'indemnisation contre Alpadia pour des leçons manquées ou autres.

31. Force majeure

Alpadia ne sera pas en violation des présents termes et conditions ni responsable d'un retard dans l'exécution, ou d'un manquement à l'exécution, de l'une de ses obligations au titre du présent accord si ce retard ou ce manquement résulte d'événements, de circonstances ou de causes échappant à son contrôle raisonnable, y compris, mais sans s'y limiter : incendie ; catastrophe naturelle ; actes du gouvernement ;

Suisse, France & Allemagne

défaillance des fournisseurs ou des sous-traitants ; conflits de travail ou troubles civils ; activités criminelles, terroristes ou menaces terroristes de toute nature ; pandémies et autres urgences de santé publique ; tout acte négligent ou délibéré ou toute absence d'acte par un tiers ; ou toute autre cause échappant au contrôle direct d'Alpadia (chacun étant un "événement de force majeure").

Lorsqu'un programme est annulé par Alpadia à la suite d'un événement de force majeure, il est reconnu que :

- Alpadia a le droit de retenir un montant proportionnel de tous les frais payés lorsque les services ont été partiellement fournis. Les honoraires retenus seront proportionnels aux services fournis ;
- Alpadia a le droit de déduire les frais irrécupérables au montant de tout remboursement, par exemple les frais d'annulation ou autres ;
- Alpadia aura le droit de fournir un programme de remplacement au programme annulé, y compris des alternatives en ligne et virtuelles ; et
- Tous les services de tiers fournis par Alpadia au nom du participant, y compris, mais sans s'y limiter, l'hébergement, les transferts ou l'assurance, restent soumis aux conditions du fournisseur respectif et Alpadia ne peut être tenue responsable de ces services de tiers ou de tout acte ou omission de ce tiers.

32. Responsabilité

Dans les limites autorisées par la loi, la responsabilité d'Alpadia, des sociétés de son groupe, de leurs directeurs, cadres, employés, filiales, agents et partenaires en ce qui concerne les pertes résultant d'une négligence, d'une rupture de contrat ou autre sera limitée en toutes circonstances à la totalité du montant payé à Alpadia pour le programme de langue en question. Ces sociétés et personnes n'auront pas de responsabilité pour les pertes ou dommages indirects ou collatéraux. En aucun cas, Alpadia ne peut être tenu responsable de toute perte résultant d'une maladie, d'un accident ou de désagréments causés par un mauvais service fourni par un agent désigné par Alpadia. En outre, Alpadia ne sera pas responsable de la perte d'objets de valeur, d'objets personnels, d'argent ou d'autres biens, sauf si ces pertes résultent d'une négligence grave de la part d'Alpadia.

33. Protection et sécurité

Alpadia est autorisé à prendre toutes les mesures raisonnables nécessaires pour assurer le bien-être, la sécurité et la bonne santé des participants. Alpadia est également autorisé à prendre toutes les mesures nécessaires pour fournir à un participant tout soin médical approprié en cas de nécessité. Tous les frais découlant de ces soins médicaux seront à la charge du participant, ou de son parent/tuteur s'il est mineur. Une décharge/autorisation écrite signée par le parent ou le tuteur du participant sera requise pour les mineurs.

34. Protection des données personnelles

Votre vie privée est importante pour nous. Il est important que vous lisiez notre politique de confidentialité qui vous informe sur la manière dont nous traitons vos données personnelles. Vous trouverez cette politique à l'adresse suivante : <https://www.alpadia.com/en/privacy.htm>.

35. Matériel promotionnel

Le participant (ou le cas échéant, ses parents ou son tuteur) accepte que les photographies, vidéos, œuvres ou autres travaux du participant ainsi que les témoignages enregistrés ou écrits et les détails des réalisations du participant puissent être utilisés dans le monde entier par Alpadia S.A. ou par un agent tiers d'Alpadia S.A., à des fins promotionnelles, y compris dans ses supports marketing imprimés, en ligne et sur tout réseau de médias sociaux sans consentement ou notification. Les participants peuvent être photographiés et/ou filmés pendant leur cours de langue chez Alpadia S.A. et ils acceptent que ces matériels soient utilisés à des fins promotionnelles dans le monde entier par Alpadia S.A., à la fois sur papier et en ligne. Le participant, ou son parent ou tuteur, accepte également de donner son accord à Alpadia S.A. pour stocker ou transférer au-delà des frontières internationales, des copies des images, vidéos et témoignages du participant uniquement à des fins promotionnelles décrites ci-dessus. Ces conditions générales ne seront considérées comme non applicables que si le participant ou son parent ou tuteur retire expressément son consentement, par écrit, à tout moment après l'inscription.

36. Droit applicable et juridiction

Le droit suisse s'applique exclusivement à la relation contractuelle entre Alpadia et le participant et/ou le partenaire contractuel. Les tribunaux de Montreux, en Suisse, sont compétents.

37. Généralités

En tant que membre du groupe de sociétés Kaplan, Alpadia est soumise aux lois imposées par diverses juridictions sur la conduite des affaires avec les parties et les pays sous sanction. Nous avons pour politique de nous conformer pleinement aux restrictions applicables en matière de sanctions, y compris celles imposées par les États-Unis, le Royaume-Uni, la Suisse et l'Union européenne. Bien qu'il ne nous soit pas interdit d'effectuer des transactions avec des personnes ayant un lien avec un pays sous sanction, nous devons nous assurer qu'aucune partie de la transaction ne contreviendrait aux lois américaines sur les sanctions, grâce à une série de contrôles de conformité prescrits, y compris la vérification de la source de financement et des personnes qui fournissent ce financement, avant qu'une somme d'argent ou des services puissent être fournis.

Comment s'inscrire ?



1 Sélectionnez les dates du programme linguistique que vous souhaitez réserver.



2 Assurances

Lisez attentivement les clauses « assurance » de nos conditions générales. Les étudiants inscrits doivent être titulaire d'une assurance santé/voyage valable en Suisse, France ou en Allemagne. Cette assurance peut être souscrite lors de votre inscription auprès d'Alpadia. Veuillez consulter un prestataire extérieur pour une assurance annulation.



3 Inscription

Remplissez toutes les sections pertinentes du [formulaire d'inscription](#) sur notre site.



4 Réservation

Votre conseiller d'études s'assurera d'abord que les dates souhaitées soient disponibles. La réservation sera confirmée dans les 48 heures, accompagnée d'une lettre de bienvenue et d'une facture avec les détails du séjour linguistique, le programme choisi, les éventuelles exigences particulières et le mode de transport choisi pour l'arrivée et le départ.



5 Paiement

Un paiement de 10 % du montant total de la facture ou un montant minimum de 250 EUR/200 CHF (le montant le plus élevé étant retenu) sera exigé avant la réception de la confirmation de la réservation. Le paiement restant sera dû 4 semaines avant la date de début de votre séjour, sauf si vous devez faire une demande de visa. Dans ce cas, le paiement complet sera exigé avant votre rendez-vous à l'ambassade.



6 Demande de visa (si nécessaire)

Si vous souhaitez une lettre d'invitation officielle d'Alpadia pour votre demande de visa, nous préparerons ce document destiné à l'ambassade de Suisse / France / Allemagne de votre pays après réception de votre paiement. Veuillez, s'il vous plaît, nous faire savoir si vous avez besoin de ce document.



7 Test d'évaluation en ligne

Les étudiants recevront leurs identifiants personnels pour accéder à leur propre session sur le portail étudiant Alpadia (scannez le code QR pour le télécharger). Sur ce portail, vous pourrez trouver :
Le test de placement en ligne, qui doit être effectué au plus tard 4 semaines avant l'arrivée au camp.
Les informations de pré-arrivée : Tous les détails concernant votre cours, votre logement et votre arrivée.
Le formulaire de renseignements de votre arrivée, au cas où vous auriez réservé un transfert avec nous ou un hébergement. Et plus encore...



8 Bienvenue à bord !

Votre voyage à Alpadia commence ici !

Réservation auprès d'une agence

Si notre école vous a été recommandée par une agence spécialisée, veuillez s'il vous plaît procéder à votre inscription auprès de votre conseiller qui s'occupera de toutes les formalités. Cette agence nous fera parvenir votre inscription et sera en mesure de répondre à toutes vos questions.



Berlin est une ville merveilleuse! L'école est très bien organisée et les cours sont dispensés de manière très claire, ce qui motive l'apprentissage de l'allemand. L'école Alpadia est géniale!

Giordano, d'Italie 🇮🇹



Ana-Paula d'Équateur 🇬🇶



Lorenzo du Brésil 🇧🇷



Yuki du Japon 🇯🇵



Guilia d'Espagne 🇪🇸



Lin de Taiwan 🇹🇼

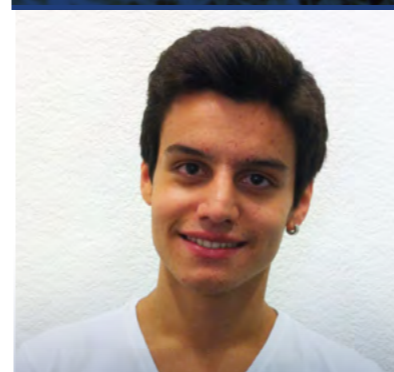


Pernille du Danemark 🇩🇰

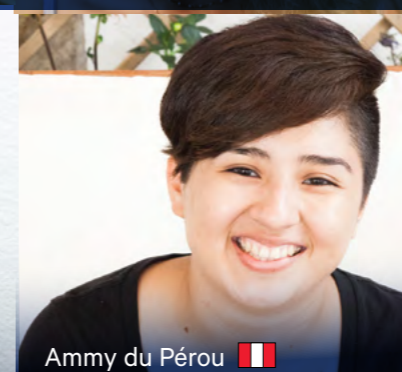


A Alpadia Freiburg il y a une très bonne ambiance. L'appartement est parfait, situé dans un quartier calme et en même temps en plein centre-ville. J'ai beaucoup aimé le cours d'allemand. Après seulement trois mois, je peux dire que je veux rester plus longtemps.

Ismet de Suisse 🇨🇭



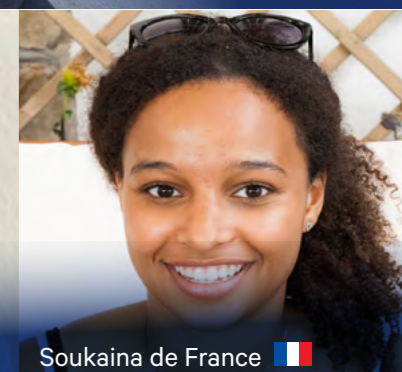
Dogan de Turquie 🇹🇷



Ammy du Pérou 🇵🇪



Mario Andres du Mexique 🇲🇽

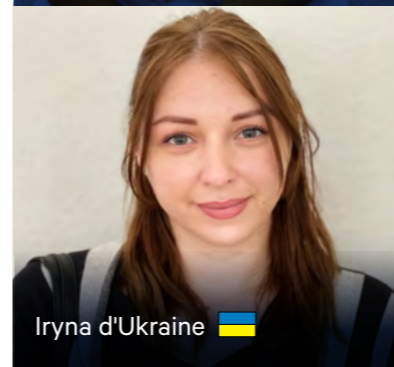


Soukaina de France 🇫🇷

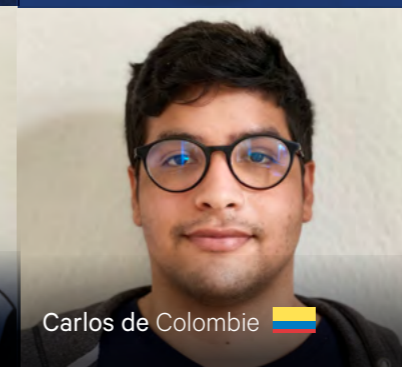


Je logeais dans une famille d'accueil à Lyon. Il y avait trois autres étudiants de différentes nationalités. C'était très enrichissant de partager les repas avec eux.

Tobias d'Allemagne 🇩🇪



Iryna d'Ukraine 🇺🇦

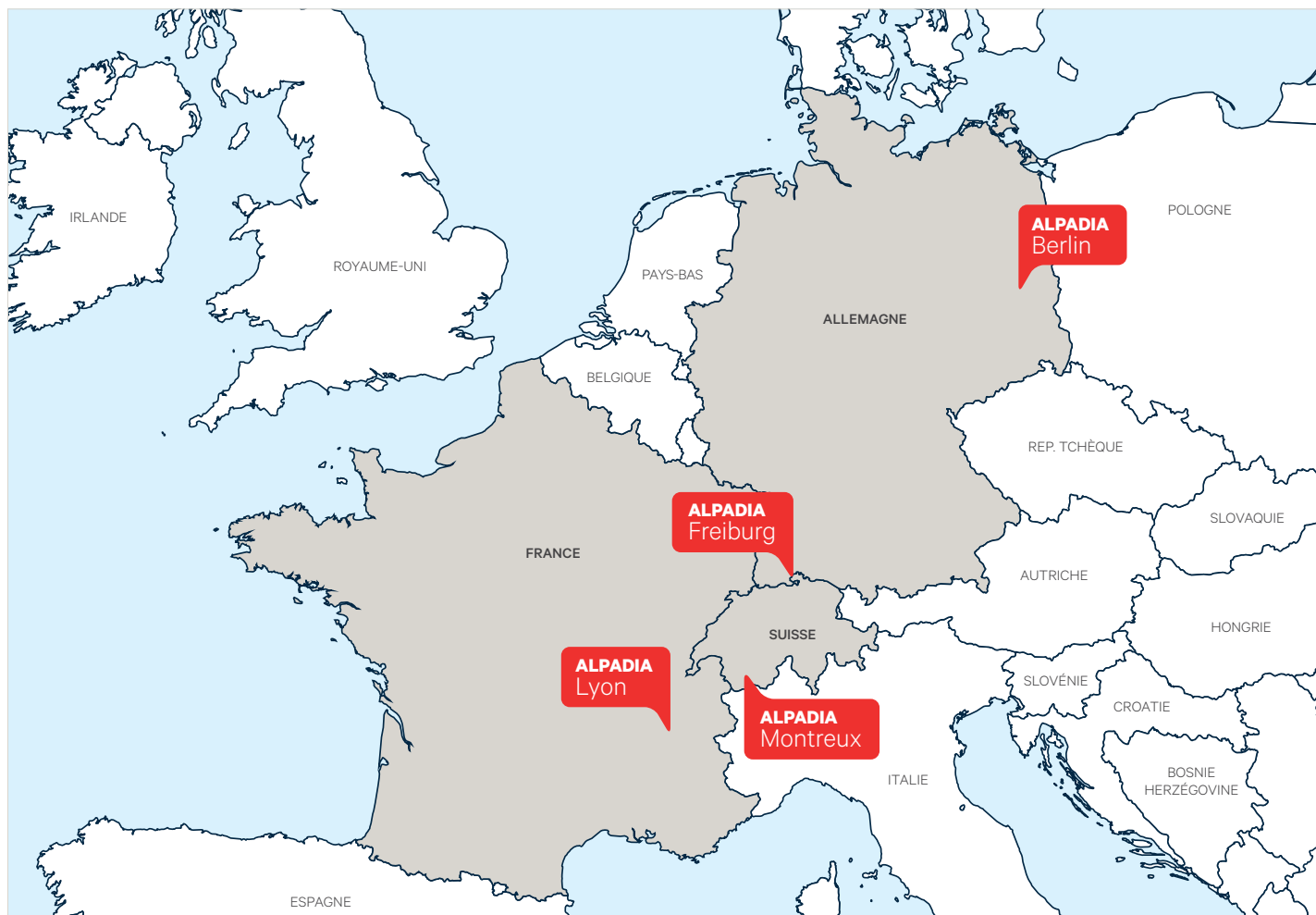


Carlos de Colombie 🇨🇴



Les nombreux enseignements offerts par Alpadia m'ont rapidement permis d'oublier ma timidité et de faire tomber la barrière linguistique afin de vivre pleinement mon expérience à Montreux.

Linda de Russie 🇷🇺



Accréditations & certifications



Alpadia est un groupe suisse d'écoles de langues de premier plan, dont le siège se situe à Montreux.

Alpadia Language Schools by Kaplan International Languages offre tout au long de l'année des cours d'allemand et de français en Allemagne, Suisse et France pour les étudiants de 16 ans, ainsi que des cours d'été d'anglais, d'allemand et de français pour les juniors et les adolescents en Suisse, Allemagne, France et Royaume-Uni. Créée en 1996, la mission de notre école est d'encourager le perfectionnement linguistique par l'immersion, d'ouvrir à nos étudiants de nouvelles perspectives et **d'inspirer leur avenir.**

Suivez-nous



Contactez-nous

+41 21 621 88 88

info@alpadia.com

www.alpadia.com