



**ALPADIA**  
LANGUAGE SCHOOLS  
by Kaplan International

**MONTREUX  
LIONE  
BERLINO  
FRIBURGO**



# Corsi di lingua all'estero

Corsi full immersion di lingua  
francese e tedesca (16+) in  
Svizzera, Francia e Germania

[www.alpadia.com](http://www.alpadia.com)

**2024**



# Studia all'estero con Alpadia

I nostri programmi sono disegnati per soddisfare la più ampia varietà di preferenze. Qualsiasi necessità tu abbia, Alpadia ha il corso più adatto alle tue esigenze:

## Corsi di lingua per studenti 16+



### PLACEMENT UNIVERSITARIO E INSERIMENTO PROFESSIONALE

Se sei uno studente alla ricerca di un percorso accademico o professionale, scopri i nostri programmi progettati per aiutarti ad iscriverti ad una prestigiosa università europea o ad internazionalizzare la tua carriera e trasferirti in Germania.



### CORSI DI INGLESE

Con la più grande rete di scuole nelle più famose destinazioni anglofone in cinque paesi, offriamo una grande varietà di corsi di inglese immersivi! Esplora tutte le nostre opzioni.

## Vacanze Studio per studenti 8-17



### VACANZE STUDIO

Programmi all-inclusive completamente immersivi, programmi estivi ed autunnali in Svizzera, Francia, Germania ed Inghilterra che offrono corsi di inglese, francese e tedesco!

**Clicca sulle nostre brochure per saperne di più o visita**

[www.alpadia.com](http://www.alpadia.com)



**Karine Lizotte**  
Direttrice Generale

## Caro studente,

Desidero innanzitutto ringraziarti per aver scelto di consultare la nostra brochure. So bene che al giorno d'oggi gli studenti hanno a disposizione numerose opzioni per imparare una lingua, ma sono fermamente convinta che, scegliendo Alpadia, prenderai la decisione migliore per il tuo percorso di apprendimento.

Come parte di Kaplan International Languages, leader mondiale nel settore della formazione linguistica, vantiamo oltre 100 anni di esperienza nell'aiutare gli studenti di tutto il mondo a raggiungere i loro obiettivi e ad ottenere risultati concreti. La nostra missione è quella di offrire agli studenti la migliore esperienza possibile. Studiare con Alpadia vuol dire molto di più che memorizzare la grammatica e il vocabolario: si tratta di un'esperienza di vita intensa, durante la quale ti immergerai completamente nella cultura locale, mettendo in pratica le tue nuove competenze linguistiche nella vita di tutti i giorni.

Ogni settimana diamo il benvenuto a nuovi studenti provenienti da tutto il mondo. Pertanto, in breve tempo conoscerai nuovi amici che si uniranno a te nel tuo viaggio, alla scoperta di nuovi luoghi da visitare nelle nostre splendide destinazioni. E se al tuo arrivo avrai bisogno di consigli o assistenza, il nostro staff altamente qualificato sarà a tua disposizione.

Grazie a uno dei più ricchi programmi di attività all inclusive sul mercato, siamo in grado di offrire a tutti la possibilità di imparare, crescere e divertirsi. Non vediamo l'ora di condividere questa avventura insieme a te!

## Contenuto

Perché scegliere Alpadia?	6
Studiare una lingua straniera	8
QCER per la conoscenza delle lingue	10
Corsi su misura	12
Lavoro e studio	14
Lingua e volontariato	16
Preparazione universitaria e professionale	18
Certificati	20
Alloggi di prima qualità	22
Attività settimanali incluse	24
Esperienza full immersion	25

## Corsi di francese

Montreux 	26
Lione 	30

## Corsi di tedesco

Berlino 	34
Friburgo 	38

Informazioni Generali	42
Termini e condizioni	44
Come iscriversi	46



**CONDIVIDI UNA  
NUOVA LINGUA**





# Perché scegliere Alpadia?

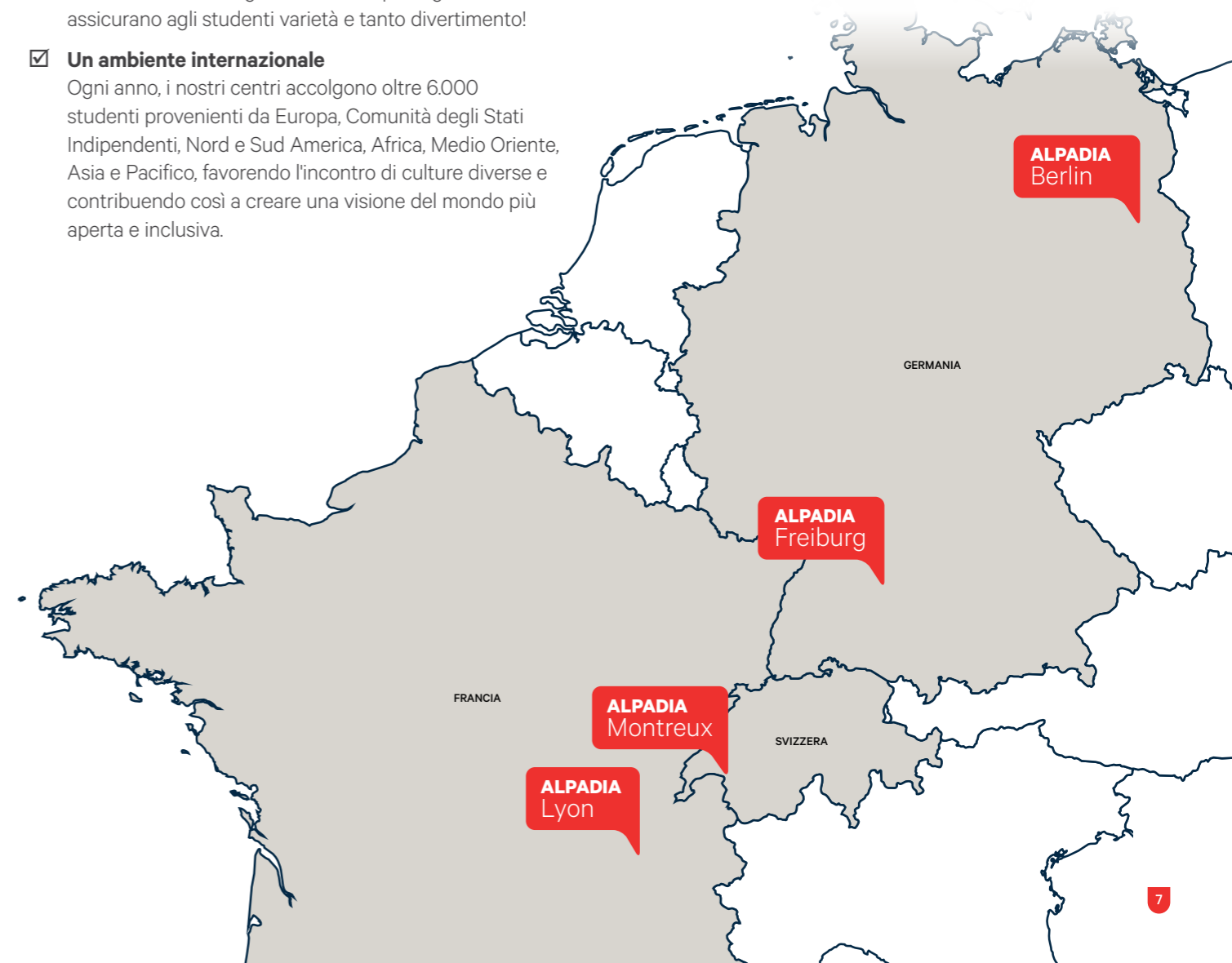
## La qualità del tuo soggiorno è la nostra priorità.

Alpadia è la soluzione per te. Offriamo i più alti standard di insegnamento, professori qualificati, corsi di lingua interattivi ed efficaci, un'ampia scelta di alloggi accuratamente selezionati, tante attività entusiasmanti e un supporto personalizzato; insomma, tutto il meglio affinché tu possa trarre il massimo profitto dalla tua permanenza con noi.



- ✔ **Siamo Alpadia e Kaplan International Languages!**  
Offrendo formazione linguistica a studenti provenienti da tutto il mondo dal 1996, Alpadia Language Schools è una società leader che offre immersioni linguistiche di francese e tedesco con la qualità svizzera che ci contraddistingue ed una buona dose di avventura ed intrattenimento. Insieme a Kaplan abbiamo oltre 100 anni di esperienza nell'educazione linguistica!
- ✔ **Massima flessibilità per soddisfare le esigenze di ogni studente**  
Corsi di gruppo o lezioni private, preparazione di esami o stage aziendale, sessioni online o inserimento all'università, offriamo una ricca varietà di programmi per consentirti di scegliere quello più adatto ai tuoi obiettivi. Le lezioni cominciano tutti i lunedì, con specifiche date di inizio per i principianti assoluti.
- ✔ **Ambiente di studio ottimale**  
Attraverso un insegnamento di qualità, momenti indimenticabili e continue scoperte, le nostre scuole per adulti creano un ambiente stimolante, dinamico e motivante che permette agli studenti di trarre il massimo beneficio dal proprio soggiorno con un'esperienza di apprendimento piacevole ed efficace.
- ✔ **Location ideali**  
Le nostre scuole sorgono in località prestigiose, che assicurano agli studenti varietà e tanto divertimento!
- ✔ **Un ambiente internazionale**  
Ogni anno, i nostri centri accolgono oltre 6.000 studenti provenienti da Europa, Comunità degli Stati Indipendenti, Nord e Sud America, Africa, Medio Oriente, Asia e Pacifico, favorendo l'incontro di culture diverse e contribuendo così a creare una visione del mondo più aperta e inclusiva.

- ✔ **Assistenza continua**  
I nostri Team del Servizio Clienti e dell'Assistenza Studenti sono sempre a tua disposizione per aiutarti a sfruttare al meglio il tuo soggiorno linguistico e renderlo indimenticabile. Dall'iscrizione ai trasferimenti, dalla scelta dell'alloggio alla raccomandazione dei ristoranti migliori, puoi contare sul loro aiuto per qualunque dubbio o necessità.
- ✔ **Supporto ottimale per raggiungere tuoi obiettivi**  
Il test di lingua effettuato online prima del tuo arrivo ti permette di iniziare il corso fin dal primo giorno con la certezza di essere stato inserito nella classe più adatta al tuo livello. Grazie a un metodo di insegnamento altamente efficace, le nostre scuole vantano un tasso di successo del 97%.
- ✔ **Full immersion**  
Attraverso una varietà di attività settimanali e speciali programmi di Preparazione universitaria e professionale, volontariato, stage aziendale e lavoro, ti offriamo un'esperienza di immersione linguistica totale che amplierà i tuoi orizzonti personali e professionali e ispirerà il tuo futuro.





# Studiare una lingua straniera

## Ottieni progressi rapidi con Alpadia.

Le nostre scuole offrono un metodo di insegnamento moderno ed efficace, docenti qualificati, lezioni coinvolgenti e ben strutturate, che si adattano a tutti i livelli di conoscenza della lingua e favoriscono la massima interazione.



## Un metodo di insegnamento efficace

### Per risultati ottimali:

- Effettuerai un test di ingresso prima del tuo arrivo, affinché tu possa essere inserito nella classe più adatta al tuo livello e iniziare a seguire le lezioni fin dal primo giorno;
- Impieghiamo un metodo di insegnamento efficace e di alta qualità;
- Riceverai un piano didattico chiaro e funzionale;
- Privilegiamo la comunicazione mediante l'utilizzo di esercizi interattivi e la definizione di obiettivi precisi;
- Il numero massimo di studenti è 12/14 per classe e 8 per i piccoli gruppi, al fine di garantire a ognuno una partecipazione attiva alle lezioni;
- Il nostro insegnamento delle lingue si basa non su esercizi ripetitivi e sull'acquisizione di riflessi automatici avulsi da ogni contesto, bensì sul conseguimento di obiettivi concreti e funzionali;
- Ti aiutiamo a sviluppare nuove competenze e a metterle in pratica in situazioni di vita reale;
- All'interno delle nostre classi multiculturali, applichiamo diverse metodologie ufficialmente riconosciute per l'insegnamento del francese e del tedesco come lingue straniere, oltre a utilizzare regolarmente notizie di attualità e altre risorse;
- Gli studenti vengono incoraggiati a usare il più possibile la lingua studiata dentro e fuori l'aula, per un'immersione linguistica totale.

## Insegnanti qualificati

### I nostri insegnanti vengono accuratamente selezionati per le loro qualifiche e per:

- l'esperienza nell'insegnamento delle lingue straniere;
- l'entusiasmo e la capacità di tenere lezioni interattive e coinvolgenti;
- l'attenzione che prestano a ogni studente;
- il metodo di insegnamento dinamico e personalizzato, in grado di garantire progressi sostanziali e duraturi.

## Struttura dei corsi



**Gruppo**  
max. 12/14 persone



**Piccoli Gruppi**  
max. 8 persone



**Privato**

Con la nostra ampia varietà di programmi, che vanno dalle 20 lezioni settimanali del corso Standard ai corsi intensivi Premium 30 e Combo 5/10, gli studenti non hanno che l'imbarazzo della scelta. Corso di gruppo o lezioni private, piccoli gruppi o sessioni online, Alpadia propone numerose soluzioni pensate per soddisfare le tue esigenze specifiche. Dall'organizzazione di corsi di lingue standard a quelli intensivi di preparazione per l'università, dalle attività di volontariato agli stage aziendali, abbiamo l'esperienza e le competenze necessarie per sostenerti nel tuo sviluppo linguistico e aiutarti a realizzare i tuoi obiettivi.

## Lingue, un prezioso alleato per la vita

Imparare una lingua straniera significa appropriarsi di uno strumento prezioso che ti accompagnerà per tutta la vita. Essere in grado di comunicare in un'altra lingua può aprirti nuove opportunità personali e professionali, farti scoprire una diversa cultura, contribuire alla tua carriera e regalarti nuove esperienze e una visione più aperta del mondo. Parlare una lingua straniera non fa solo di te un cittadino globale, è una competenza molto apprezzata dai potenziali datori di lavoro. In un mondo competitivo come il nostro, un'altra lingua è sicuramente un valore aggiunto che ti distingue dagli altri candidati monolingui.

Ti aspettiamo per aiutarti a trarre il massimo dal tuo investimento nella formazione linguistica. Grazie ai nostri corsi, esperienza e professionalità, Alpadia è l'alleato ideale per sviluppare le tue competenze linguistiche e applicarle nella vita reale.

## Attestato di partecipazione ed esami ufficiali

Al termine del tuo soggiorno Alpadia, riceverai un attestato di partecipazione indicante il livello linguistico conseguito. Potrai inoltre sostenere uno dei numerosi esami di lingua francese o tedesca offerti presso la nostra scuola o in una sede d'esame ufficiale nelle vicinanze.

Alpadia offre corsi di preparazione e sessioni d'esame per le seguenti certificazioni linguistiche: DELF/DALF, TCF, telc Deutsch, Goethe Zertifikat, TestDaF.

Riconosciute dalle istituzioni francesi e tedesche, queste certificazioni godono di grande credito in campo accademico e professionale. Superare uno di questi esami dà un notevole valore aggiunto al tuo curriculum.

Qualunque siano i tuoi obiettivi, livello di conoscenza della lingua e tempo a disposizione, troverai l'esame adatto a te.





# I vostri progressi con Alpadia

## Un insegnamento in linea con gli standard europei

La struttura e i test di livello dei nostri corsi si basano sul Quadro comune europeo di riferimento per le lingue (QCER/CEFR), che rappresenta lo standard europeo per l'insegnamento delle lingue straniere.



## La tabella QCER

Dopo molti anni di ricerca, nel 2001 il Consiglio europeo ha pubblicato il Quadro comune europeo di riferimento per le lingue (QCER/CEFR) per aiutare a determinare il livello linguistico dei candidati, valutandone diversi ambiti di competenza.

Sono stati definiti sei livelli linguistici che fungono da standard di riferimento per l'apprendimento e l'insegnamento delle lingue. In una risoluzione, il Consiglio europeo raccomanda l'uso di questa tabella quale strumento per la messa a punto di un sistema di valutazione della conoscenza linguistica. Oggi, essa rappresenta un documento fondamentale.

La tabella di seguito è una sintesi del QCER/CEFR e mostra il livello linguistico che puoi raggiungere durante il tuo soggiorno e quello minimo richiesto per sostenere gli esami ufficiali di lingua francese e tedesca offerti nelle scuole Alpadia.

Il tuo livello nel CERF*	Descrizione	Equivalenza esame francese	Equivalenza esame tedesco	Numero di settimane per completare un livello**	Tempo per raggiungere il livello per un principiante**
<b>C2</b> MOLTO AVANZATO	<b>Cintura nera</b> <ul style="list-style-type: none"> <li>Riesci a capire tutto ciò che leggi o ascolti in una varietà di argomenti diversi.</li> <li>Comprendi le sfumature della lingua e interpreti con facilità documenti complessi.</li> <li>Ti esprimi senza esitazione in modo fluido e corretto.</li> <li>Sei in grado di sostenere una discussione su argomenti complicati.</li> </ul>	DalF C2 TCF e-TEF	Goethe Zertifikat C2 TELC Deutsch C2	14+	<b>900+ ORE</b> <b>60+ SETTIMANE</b>
<b>C1</b> AVANZATO	<b>Livello accademico</b> <ul style="list-style-type: none"> <li>Capisci i contenuti di testi scritti e discorsi orali complessi relativi alla sfera sociale e professionale.</li> <li>Sei in grado di esprimerti con sicurezza e precisione in una varietà di argomenti.</li> </ul>	DalF C1 TCF e-TEF	Goethe Zertifikat C1 (ZMP) TELC Deutsch C1 Hochschule & TELC Deutsch C1 + Beruf TestDaF 4 & TestDaF 5 Deutsche Sprachprüfung für den Hochschulzugang (DSH)	12	<b>690 ORE</b> <b>46 SETTIMANE</b>
<b>B2</b> INTERMEDIO AVANZATO	<b>Livello professionale avanzato</b> <ul style="list-style-type: none"> <li>Comprendi informazioni dettagliate di testi scritti e discorsi orali relativi a un argomento concreto o astratto familiare.</li> <li>Ti esprimi chiaramente negli ambiti di tuo interesse.</li> </ul>	DalF B2 TCF e-TEF	Goethe Zertifikat B2 TELC Deutsch B2 TestDaF 3 TELC Deutsch B2 + Beruf	10	<b>510 ORE</b> <b>34 SETTIMANE</b>
<b>B1</b> INTERMEDIO	<b>Livello di perfezionamento personale</b> <ul style="list-style-type: none"> <li>Cogli le informazioni più importanti di testi scritti e discorsi orali relativi a fatti noti o situazioni familiari.</li> <li>Ti esprimi con facilità su argomenti legati alla vita quotidiana.</li> </ul>	DalF B1 TCF e-TEF	Zertifikat Deutsch (ZD) TELC Deutsch B1 + Beruf Goethe Zertifikat B1	8	<b>360 ORE</b> <b>24 SETTIMANE</b>
<b>A2</b> ELEMENTARE AVANZATO	<b>Livello base avanzato</b> <ul style="list-style-type: none"> <li>Sei in grado di comprendere informazioni pratiche relative alla vita quotidiana contenute in messaggi semplici.</li> <li>Riesci a farti capire in situazioni prevedibili e familiari.</li> </ul>	DalF A2 TCF e-TEF	Start Deutsch 2 TELC Deutsch A2 + Beruf	8	<b>240 ORE</b> <b>16 SETTIMANE</b>
<b>A1</b> ELEMENTARE	<b>Livello base</b> <ul style="list-style-type: none"> <li>Comprendi brevi frasi se note o ripetute.</li> <li>Sei in grado di esprimere concetti di prima necessità.</li> <li>Riesci a identificare e riprodurre singoli termini o espressioni precedentemente memorizzati.</li> </ul>	DalF A1 TCF e-TEF	Start Deutsch 1	8	<b>100 ORE</b> <b>8 SETTIMANE</b>

\*Quadro comune europeo di riferimento per le lingue (QCER/CEFR).

\*\* Durata approssimativa, con un corso standard. Il livello raggiunto da ogni studente dipende dall'impegno e dalle capacità individuali. Per uno studio più approfondito e progressi più rapidi, scegli un corso Intensive 25 o Premium 30.



# Corsi su misura

## Il raggiungimento dei tuoi obiettivi è la nostra priorità.

Offriamo diverse tipologie di corso perché tu possa scegliere quello che meglio si adatta alle tue esigenze. Al fine di garantire i più alti standard qualitativi, i nostri corsi di gruppo si svolgono in classi formate al massimo da 14 studenti.



### INTENSIVE 25

**Livelli** Da principiante ad avanzato (A1\* > C1)  
**Durata** Da 1 a 46 settimane  
**Lezioni** 25 per settimana – Standard 20 + 5 di conversazione  
**Data di inizio** Tutti i lunedì dell'anno

Rispetto allo Standard 20, il corso Intensive 25 offre uno studio più approfondito della lingua grazie a cinque lezioni settimanali supplementari dedicate alla comunicazione orale. Avrai la possibilità di esercitare e migliorare la tua capacità di conversazione attraverso giochi di ruolo e simulazioni.

### STANDARD 20

**Livelli** Da principiante ad avanzato (A1\* > C1)  
**Durata** Da 1 a 46 settimane  
**Lezioni** 20 per settimana  
**Data di inizio** Tutti i lunedì dell'anno

Il corso Standard 20 è perfetto per chi desidera migliorare le proprie competenze linguistiche generali e avere del tempo libero. Le lezioni normalmente si svolgono al mattino per permetterti di partecipare alle attività pomeridiane organizzate dalla scuola.

### PREMIUM 30

**Livelli** Da principiante ad avanzato (A1\* > C1)  
**Durata** Da 1 a 46 settimane  
**Lezioni** 30 per settimana – Intensive 25 + 5 dedicate alla comunicazione scritta in piccoli gruppi  
**Data di inizio** Tutti i lunedì dell'anno

Il corso Premium 30 è ideale per gli studenti più motivati che desiderano compiere progressi rapidi. La sesta lezione giornaliera in aggiunta a quelle previste dal corso Intensive 25 è incentrata sulla comunicazione scritta e si tiene in piccoli gruppi formati da un massimo di 8 partecipanti.

### LEZIONI PRIVATE E ONLINE

**Livelli** Da principiante ad avanzato (A1 > C2)  
**Durata** Personalizzata  
**Lezioni** Frequenza in base agli obiettivi  
**Data di inizio** Tutto l'anno\*\*

\*\*tranne luglio e agosto

Il corso Private è calibrato sui tuoi obiettivi individuali. Studierai con un insegnante privato per sviluppare le competenze che più ti interessano, nei tempi e al ritmo che desideri. Gli argomenti trattati possono toccare cultura, affari, finanza e sanità, per prepararti ad affrontare al meglio tutte le situazioni in cui potresti imbatterti sul lavoro. Le lezioni possono svolgersi presso la nostra scuola o online, per permetterti di seguirle da casa o dall'ufficio.

#### \*Specifiche date di inizio per principianti assoluti > A1

La durata minima dei corsi A1 per principianti assoluti è due settimane. Per maggiori informazioni sulle date di inizio dei corsi, consulta le pagine centrali.

### COMBI 5 & 10

**Livelli** **Combi 5** Da principiante ad avanzato (A1\* > C1)  
**Combi 10** Da principiante ad avanzato (A1\* > C1)  
**Durata** Da 1 a 46 settimane  
**Lezioni** 25 o 30 per settimana – Standard 20 + 5 o 10 lezioni private  
**Data di inizio** Tutti i lunedì dell'anno

Questo corso è pensato per gli studenti che desiderano combinare un corso di gruppo con lezioni private per acquisire una conoscenza più approfondita della lingua. Grazie ad attività personalizzate, il corso prepara gli studenti alle future sfide linguistiche in differenti settori.

### EXAM PREP 30

**Livelli** Da intermedio ad avanzato (B1 > C1), vedi "Certificati" a pagg. 26-27  
**Durata** 4 settimane  
**Lezioni** 30 per settimana – Standard 20 + 10 di preparazione agli esami in piccoli gruppi di max. 6-8

studenti

**Data di inizio** In base alla data degli esami

Pensato per gli studenti che desiderano una preparazione intensiva in vista di un esame, in aggiunta al corso Standard 20 questo programma include 2 lezioni al giorno dedicate allo studio di argomenti specifici oggetto d'esame. Le classi sono composte da non più di 8 studenti.

### PLACEMENT UNIVERSITARIO

#### Preparazione Universitaria

**Livelli** da principiante ad avanzato A1\* > B2 C1  
**Durata** 12 a 44 settimane  
**Lezioni** 20, 25 a settimana  
**Programma** **Università 20: U20 / Università 25: U25**  
**A1\* > C1** 46 settimane **A2 > C1** 38 settimane  
**B1 > C1** 30 settimane **B2 > C1** 22 settimane

**Date di inizio** secondo la data dell'esame

Tutti gli studenti partecipano al corso Intensivo, Standard o Premium per la durata necessaria, seguito da quattro settimane di preparazione all'esame e certificazione ufficiale del livello. **Questo programma** è ideale per gli studenti che desiderano proseguire i loro studi accademici.

#### Preparazione Studienkolleg

**Livelli** minimo B2 per entrare  
**Durata** 4 settimane  
**Lezioni** 20 a settimana  
**Programma** Studienkolleg Modulo introduttivo  
**Date di inizio** 06.03 / 05.06 / 30.10.2023  
**Programma** modulo Studienkolleg Extension (Top-up)  
**Date di inizio** 03.04 / 03.07 / 27.11.2023

Per preparare al meglio gli studenti al test di ammissione allo Studienkolleg abbiamo progettato due moduli di corsi propedeutici focalizzati sulla matematica in lingua tedesca e pratica su test originali d'esame.

### PROGRAMMA DI INSERIMENTO PROFESSIONALE

Questo programma è ideale per gli studenti che desiderano proseguire i loro studi accademici. Per ulteriori informazioni, fai riferimento alla nostra [brochure dedicata alle Preparazione Universitaria e Professionale](#)

### Orario

La seguente tabella indica l'orario settimanale delle lezioni, che si tengono al mattino dal lunedì al venerdì. Tuttavia durante l'anno le lezioni possono essere organizzate anche nel pomeriggio a seconda della capienza delle scuole, del mix di nazionalità degli studenti e del loro livello linguistico.

#### PREPARAZIONE UNIVERSITARIA E PROFESSIONALE

LEZIONI	INTENSIVE 25	STANDARD 20	PREMIUM 30	EXAM PREP 30	COMBI 5	COMBI 10
1° al 4°	Competenze linguistiche generali	Competenze linguistiche generali	Competenze linguistiche generali	Competenze linguistiche generali	Competenze linguistiche generali	Competenze linguistiche generali
5°	Comunicazione orale		Comunicazione orale	Preparazione all'esame in piccoli gruppi	Lezioni private	Lezioni private
6°			Comunicazione scritta in piccoli gruppi	Preparazione all'esame in piccoli gruppi		Lezioni private

1 lezione = 45 minuti



# Lavoro e studio

## Dai al tuo corso di lingua una marcia in più!

Con i nostri programmi di preparazione universitaria, stage aziendale, lavoro e volontariato, non ti limiterai a perfezionare le tue conoscenze linguistiche ma promuoverai concretamente anche il tuo sviluppo personale e professionale. Qualunque sia il tuo campo d'interesse, turismo, contabilità, sport o design, collaboriamo con una rete di aziende locali in grado di offrirti l'opportunità di ampliare le tue competenze.



## Programma di immersione linguistica

Dalla scelta degli alloggi alle attività, dalle escursioni agli eventi, facciamo il possibile affinché i nostri studenti vivano appieno la loro esperienza di immersione linguistica.

- Offriamo la possibilità di soggiornare in famiglia o in un appartamento in condivisione con studenti locali per massimizzare l'esposizione alla lingua e alla cultura del posto.
- L'uso della lingua studiata dentro e fuori l'aula, durante le pause e le attività, assicura un'esperienza di immersione totale che favorisce l'apprendimento e gli scambi interculturali.
- Grazie a una ricca offerta formativa, combinata con programmi di lavoro, stage aziendale, volontariato e preparazione universitaria, siamo in grado di garantire esperienze che aiutano gli studenti ad acquisire e sviluppare al meglio le loro competenze linguistiche in un contesto professionale o educativo stimolante.

## Laboratori e lezioni pratiche

Per imparare una lingua, non basta semplicemente partecipare alle lezioni, occorre imparare a gestire situazioni di vita quotidiana.

Per aiutare gli studenti ad adattarsi alla cultura del paese di cui studiano la lingua e acquisire importanti nozioni pratiche, organizziamo settimanalmente laboratori e lezioni mirate per spiegare come:

- Aprire un conto in banca;
- Sottoscrivere varie polizze assicurative;
- Scrivere un cv convincente;
- Prepararsi a un colloquio di lavoro;
- Compilare una dichiarazione dei redditi;
- Tenere una presentazione orale;
- Preparare un esame...



### Corso di lingua + esperienza di lavoro

#### Promuovi il tuo sviluppo professionale e arricchisci il tuo CV

Un corso di lingua seguito da un'esperienza in azienda è un modo eccellente per sviluppare al massimo le tue competenze linguistiche. Ti aiuteremo a scrivere il tuo curriculum, inviare la tua candidatura e prepararti al colloquio di lavoro. Grazie al nostro network di partner locali, ti assisteremo nella ricerca dell'occupazione giusta per il tuo profilo. Essere inserito in un'azienda in cui devi utilizzare quotidianamente la tua lingua di studio in un contesto professionale ti permetterà di fare notevoli progressi in poco tempo.

*Requisiti: Livello minimo: B2 – Aperto ai cittadini e ai residenti UE e svizzeri e agli studenti in possesso di un visto turistico che consente di lavorare. 6 settimane di Standard 20 per iniziare il collocamento in azienda. Inizio: ogni lunedì / iscrizione almeno 4 settimane prima.*



### Corso di lingua + stage aziendale

#### Affina le tue competenze linguistiche in un contesto professionale

Questo programma ti consente di mettere in pratica le competenze sviluppate durante il tuo corso Alpadia e acquisire nel contempo una preziosa esperienza professionale. La tua padronanza della lingua e la tua sicurezza ne trarranno grandi benefici. Alpadia ti assisterà in ogni fase del processo, dalla stesura del CV alla preparazione per il colloquio di selezione.

*Requisiti: Livello minimo: B2 – Aperto ai cittadini e ai residenti UE e svizzeri e agli studenti in possesso di un visto turistico che consente di lavorare. min. 6 settimane di corso Standard 20 per iniziare lo stage in Svizzera e Germania e min. 12 settimane di corso Standard 20 in Francia. Inizio: ogni lunedì / iscrizione almeno 4 settimane prima.*



### Corso di lingua + volontariato

#### Sviluppa il tuo senso di appartenenza alla comunità

Questo programma ti consente di contribuire a una buona causa mentre affini le tue conoscenze linguistiche. Ti aiuteremo a trovare l'ente giusto a cui donare il tuo tempo e a diventare uno dei loro volontari. Le numerose opzioni disponibili ti consentiranno di esercitarti nella tua lingua di studio e acquisire preziosa esperienza professionale con una collaborazione temporanea nel settore non-profit. Vedere la pagina successiva per maggiori dettagli.

*Requisiti: Livello minimo: B2 – Aperto ai cittadini e ai residenti UE e svizzeri e agli studenti in possesso di un visto turistico che consente di lavorare. 6 settimane di Standard 20 per iniziare il progetto di volontariato. Inizio: ogni lunedì / iscrizione almeno 4 settimane prima.*



# Lingua e volontariato

## Condividi la tua esperienza e le tue competenze in un ambiente positivo!

Crediamo fermamente nell'importanza della cittadinanza attiva. Sta a noi rendere il mondo migliore. Attraverso educazione, impegno, collaborazione e senso di comunità, ispiriamo il nostro futuro e quello delle nuove generazioni.

## Programmi di volontariato per destinazione

La cittadinanza attiva consiste nel donare il nostro tempo e le nostre competenze a vantaggio della comunità, contribuendo così a rendere il mondo un luogo migliore per tutti. Alpadia collabora con rinomate organizzazioni in Germania, Francia e Svizzera che sostengono attivamente associazioni non-profit e di volontariato locali.

### Lione

#### Corso di francese + volontariato in Francia

Alpadia Lione collabora con France Bénévolat per offrire opzioni interessanti agli studenti desiderosi di impegnarsi nel volontariato. France Bénévolat è un network nazionale dedicato ad accogliere e guidare i volontari nella selezione dell'attività più adatta a loro. Creata nel 2003, nel 2010 è stata dichiarata organizzazione di pubblica utilità. Alpadia aiuta gli aspiranti volontari a mettersi in contatto con associazioni non-profit per trovare l'opzione giusta in base ai loro interessi, competenze, ubicazione e tempo a disposizione.

Le attività di volontariato proposte includono aiuto scolastico, lavori socialmente utili, preparazione di pasti, supporto amministrativo e molto altro ancora.



[www.francebenevolat.org](http://www.francebenevolat.org)

### Montreux

#### Corso di francese + volontariato in Svizzera

Alpadia Montreux collabora con Bénévolat Vaud, organizzazione sostenuta dal Canton Vaud impegnata a promuovere e supportare associazioni, attività di volontariato e aiuto reciproco nella regione. Bénévolat Vaud mette in contatto coloro che desiderano donare il proprio tempo a una causa meritevole e le associazioni alla ricerca di volontari per portare avanti i propri progetti.

Le possibilità per gli aspiranti volontari sono molteplici e includono ruoli da responsabile di attività creative, culturali e ricreative, impiego nel settore dei media e delle pubbliche relazioni, assistenza ai disabili, fotografia a favore di enti locali e popolari...



[www.benevolat-vaud.ch](http://www.benevolat-vaud.ch)

### Berlino

#### Corso di tedesco + volontariato a Berlino

Alpadia Berlino collabora con due organizzazioni: Caritas Germany, il maggiore ente benefico tedesco, e Give Something Back to Berlino, premiata piattaforma/network per la promozione di progetti di integrazione, partecipazione e dialogo interculturale tra le diverse comunità di immigrati della città.

Tra le opzioni di volontariato proposte vi sono attività sociali, lezioni di lingua e di musica, cucina e molto altro.



[www.caritas-germany.org](http://www.caritas-germany.org)



[gsbtb.org](http://gsbtb.org)

### Friburgo

#### Corso di tedesco + volontariato a Friburgo

Alpadia Friburgo collabora con Caritas Germany, il maggiore ente benefico tedesco con sede proprio a Friburgo. I suoi oltre 500.000 volontari sparsi in tutta la Germania assistono ogni anno circa 12 milioni di persone!

Tra le possibili attività vi sono lavori socialmente utili, assistenza agli anziani e ai rifugiati, formazione e integrazione...



[www.caritas-germany.org](http://www.caritas-germany.org)



# Preparazione Universitaria e Professionale

## Pronto per le entusiasmanti sfide che ti attendono!

Qualunque siano i tuoi obiettivi professionali o accademici, Alpadia può aiutarti a raggiungerli con i nostri programmi di Preparazione Universitaria o Inserimento Professionale. Per saperne di più richiedi la nostra brochure dedicata alle Preparazione Universitaria e Professionale.



## Servizio di Placement Universitario

Data di inizio università:<sup>A</sup>  
a partire da ottobre o marzo



### Prosegui gli studi a livello internazionale!

Alpadia offre agli studenti internazionali un percorso ottimale e una vasta gamma di università pubbliche e private. Il nostro servizio di placement universitario è progettato per guidare i partecipanti in ogni fase del cammino, iniziando con una valutazione preliminare seguita dalla pre-ammissione, l'assistenza per il visto, l'apprendimento della lingua e, infine, l'accesso al programma universitario europeo desiderato dallo studente.

### I vantaggi di Alpadia:

- Accesso a oltre 400 università pubbliche e private che offrono oltre 20.000+ lauree e master, per tutti i campi di studio.
- Corsi di lingua specializzati di alta qualità per ottenere il livello accademico C1 richiesto dalle università.
- Assistenza da parte dei nostri esperti accademici durante tutto il processo di ammissione, visto, apprendimento della lingua e iscrizione all'università.

### Assistenza agli studenti in ogni fase del processo

Offriamo tre pacchetti opzionali per aiutare gli studenti a completare con successo il loro programma di inserimento universitario:

- Pre-valuation gratuita**  
Alpadia fornisce una valutazione preliminare gratuita della situazione di ogni studente per verificarne l'idoneità per il servizio di placement universitario. Alpadia elabora inoltre un piano di studi consigliato.
- Domanda di ammissione**  
Alpadia aiuta gli studenti a presentare la loro domanda di ammissione finalizzata all'ottenimento di una Lettera di accettazione condizionata (CAL). Alpadia assiste gli studenti nella raccolta della documentazione necessaria per la corretta presentazione della richiesta di visto. *Obbligatorio per chi richiede un visto di studio*
- Inserimento universitario**  
In questo pacchetto di assistenza completo, Alpadia guiderà gli studenti in ogni aspetto del processo, dalla valutazione preliminare dei requisiti accademici fino all'iscrizione a un corso di laurea.

Per maggiori informazioni sul prezzo dei pacchetti, consulta le pagine delle scuole.

## Programma di Inserimento Professionale per farmacisti + dentisti



### Trova il lavoro dei tuoi sogni in Germania!

Con il crescente invecchiamento della popolazione e un elevato bisogno di figure professionali, la Germania facilita l'immigrazione e apre l'accesso al mercato del lavoro tedesco a determinati profili professionali, tra cui medici, infermieri, ingegneri, ricercatori.

Il nostro programma è specificamente progettato per offrire ai professionisti di tutto il mondo una guida esperta per una transizione lavorativa graduale in Germania, una ricerca di lavoro ottimizzata e una strategia di collocamento, grazie alle nostre competenze, esperienza e una vasta rete di aziende partner. Offriamo ai professionisti internazionali un ampio supporto tra cui l'ottenimento del visto, l'organizzazione dell'alloggio, l'apprendimento del tedesco e la preparazione dei documenti necessari. I nostri esperti guidano i candidati attraverso una strategia di ricerca del lavoro e li accompagnano fino a quando non ottengono l'impiego desiderato.

### Assistenza in ogni fase del percorso di inserimento professionale all'estero

Proponiamo quattro pacchetti opzionali per aiutare i candidati a completare con successo il loro percorso lavorativo:

- Processo di valutazione gratuito**  
Alpadia fornisce una valutazione preliminare gratuita per accertare l'idoneità del candidato al programma e determina un piano di azione volto all'inserimento professionale all'estero con successo.
- Riconoscimento titoli di studio e assistenza visto**  
Alpadia aiuta i professionisti ad ottenere la documentazione necessaria per il visto e la domanda di lavoro all'estero. Alpadia fornisce assistenza nella raccolta dei documenti e nella richiesta del giusto tipo di visto.
- Assistenza al tuo arrivo**  
Se hai bisogno di un trasferimento aeroportuale, un alloggio o l'assistenza per i documenti all'arrivo, saremo felici di aiutarti.
- Career Coaching e assistenza per trasferimento**  
Per completare l'inserimento professionale, Alpadia guida i candidati qualificati in ogni fase, dalla pre-valuation fino all'ottenimento del lavoro dei loro sogni.
- Ricongiunzione Familiare**  
Se il tuo partner, coniuge e / o figli ha intenzione di raggiungerci in Germania, ti aiuteremo con tutto: dalla richiesta del visto familiare alla ricerca di scuole locali.

<sup>A</sup> La maggior parte dei corsi universitari inizia ad ottobre. Alcuni corsi possono iniziare a marzo.

<sup>B</sup> Corso facoltativo di preparazione matematica allo Studienkolleg - disponibile solo a Berlino.



# Certificati

## Dai al tuo curriculum uno spessore internazionale.

Migliora le tue competenze linguistiche con Alpadia e torna a casa con un diploma ufficiale. Offriamo un'ampia scelta di esami di lingua, sostenibili in numerose sessioni nell'arco dell'anno. Questo ti assicura massima flessibilità nella scelta dell'esame e della sessione più in linea con le tue esigenze.



### Test di conoscenza della lingua francese (TCF)

Il TCF appartiene alla nuova generazione di esami "termometro" che, con una valutazione rapida, semplice ed efficace, certificano in modo professionale il tuo livello di conoscenza della lingua francese. Il TCF consiste in un questionario a risposta multipla ed è diventato l'esame più sostenuto nelle scuole di lingua francese dopo il DELF/DALF.

Basato sul Quadro comune europeo di riferimento per le lingue (QCER/CEFR), ha già ottenuto grande riconoscimento. Le nostre scuole di Montreux e Lione sono accreditate come sedi d'esame TCF ufficiali e offrono ciascuna 7-8 sessioni all'anno.

[www.france-education-international.fr](http://www.france-education-international.fr)



### Certificati europei di lingua (TELC)

TELC GmbH è una sezione dell'associazione tedesca per l'educazione permanente, il maggiore fornitore di formazione continua in Germania. TELC offre esami di lingua tedesca dal livello A1 a C2 in linea con il Quadro comune europeo di riferimento per le lingue (QCER/CEFR) e il loro valore è riconosciuto a livello mondiale. Il TELC C1 Hochschule è l'esame consigliato per gli studenti che si iscrivono al programma di preparazione universitaria Placement universitario.

Le nostre scuole di Berlino e Friburgo offrono corsi mensili di preparazione agli esami TELC per i livelli B1/ B2/C1/C2. Le scuole Alpadia Berlino e Friburgo sono centri d'esame ufficiali accreditati TELC. Su richiesta, i nostri esaminatori accreditati si recano nei nostri centri d'esame per preparare gli studenti e sostenere l'esame. Penseremo noi a iscriverti all'esame.

[www.telc.net](http://www.telc.net)



### Test di tedesco per stranieri (TestDaF)

TestDaF e TELC sono gli esami richiesti agli studenti che intendono iscriversi al nostro programma Placement universitario in Germania. Il TestDaF può essere sostenuto cinque volte l'anno presso il nostro centro di Berlino ed è composto da diverse sezioni, che valutano comunicazione scritta e orale e comprensione scritta e orale.

I partecipanti ricevono un attestato personale e il punteggio conseguito in ciascuna sezione, il che permette di avere un quadro più dettagliato delle proprie competenze linguistiche. L'esame è stato messo a punto, su richiesta della Deutscher Akademische Austauschdienst (DAAD, la Commissione tedesca per gli scambi universitari) e della Hochschulrektorenkonferenz (HRK, la Conferenza dei rettori universitari), da un consorzio formato dalla FernUniversität di Hagen, dalla Scuola di ricerca linguistica della Ruhr-Universität Bochum, dal Goethe Institut e.V. di Monaco di Baviera e dalla Carl Duisberg Centres GmbH di Colonia.

[www.testdaf.de](http://www.testdaf.de)



### Test fide

Il test fide di francese è un esame riconosciuto dalla Segreteria di Stato per la Migrazione (SEM). L'esame consiste in una parte orale e una scritta ed è richiesto in Svizzera per le domande di naturalizzazione e di permesso.

La nostra scuola di Montreux è un centro ufficiale per gli esami fide e questo esame viene offerto 7-8 volte all'anno.

[www.fide-service.ch](http://www.fide-service.ch)

### Promozione della lingua e della cultura tedesca all'estero (Goethe Zertifikat)

Il Goethe-Institut è stato fondato dal governo della Germania Federale per promuovere la lingua e la cultura tedesca all'estero. Gli esami del Goethe-Institut sono riconosciuti a livello internazionale da datori di lavoro e istituti di formazione continua come attestati di conoscenza della lingua.

Gli esami di lingua tedesca offerti dal Goethe-Institut corrispondono ai livelli A1-C2 del Quadro comune europeo di riferimento per le lingue (QCER/CEFR). Le sessioni d'esame si tengono in date fisse all'interno di centri d'esame regionali nelle immediate vicinanze del centro Alpadia di Berlino. Ogni mese, la nostra scuola di Berlino organizza corsi di preparazione al Goethe Zertifikat per i livelli B2 / C1.

[www.goethe.de](http://www.goethe.de)

### Diploma di studi di lingua francese (DELF/DALF)

Il DELF (A1-B2) e il DALF (C1-C2) sono diplomi ufficiali rilasciati dal Ministero dell'istruzione francese per certificare le competenze acquisite nello studio del francese come lingua straniera. Si tratta di sei diplomi indipendenti corrispondenti ai sei livelli del QCER/CEFR.

Gli studenti hanno quindi la possibilità di iscriversi direttamente all'esame di proprio interesse. A ogni livello, vengono valutate quattro competenze: espressione scritta e orale, comprensione scritta e orale. Esiste anche una versione specifica per ragazzi.

Ufficialmente riconosciuti in oltre 150 paesi, i diplomi DELF/DALF sono molto richiesti in ambito accademico e professionale. Questi esami possono essere sostenuti in cinque diverse sessioni annuali a Montreux e in otto a Lione nelle sedi d'esame regionali situate nelle immediate vicinanze dei centri Alpadia.

Come indicato nella sezione relativa ai "Corsi", Alpadia offre programmi di preparazione agli esami DELF/DALF per i livelli B1 / B2 / C1.

[www.delfdalf.ch](http://www.delfdalf.ch) / [www.france-education-international.fr](http://www.france-education-international.fr)

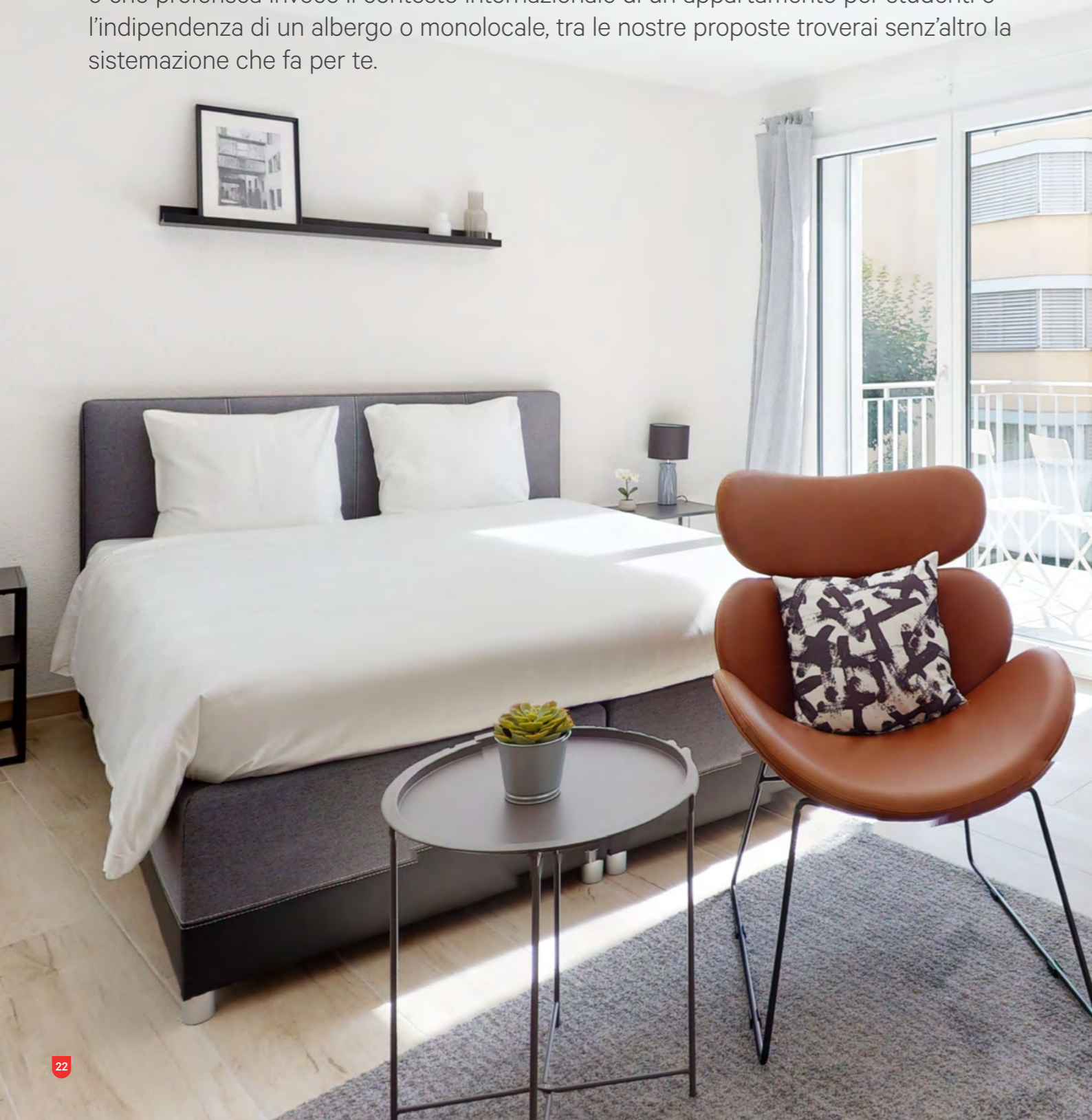
Per informazioni sulle sessioni d'esame, consulta la sezione "Date e prezzi" presente in tutte le pagine dei nostri centri che organizzano corsi di lingue tutto l'anno.



# Alloggi di prima qualità

## Scegli l'alloggio che fa per te.

La scelta della sistemazione giusta è essenziale per il successo del tuo soggiorno linguistico, per questo mettiamo tanta cura nel selezionare le soluzioni da proporre ai nostri studenti nei vari centri. Che tu sia alla ricerca di un'esperienza di immersione linguistica totale in una famiglia ospitante o in un appartamento in condivisione, o che preferisca invece il contesto internazionale di un appartamento per studenti o l'indipendenza di un albergo o monolocale, tra le nostre proposte troverai senz'altro la sistemazione che fa per te.



## Famiglia ospitante dai 16 anni

Montreux / Lione / Berlino / Friburgo

Essere ospite di una famiglia ospitante darà al tuo soggiorno una marcia in più. Il tempo trascorso insieme a tavola o uscendo consente infatti di apprendere la lingua in modo del tutto naturale. Vivere con una famiglia locale è un'occasione magnifica per scoprire lo stile di vita e la cultura del luogo, oltre che per imparare modi di dire ed espressioni colloquiali. Abbiamo un ottimo rapporto con le nostre famiglie ospitanti, tutte accuratamente selezionate in base ai più alti standard qualitativi.

## Appartamento per studenti dai 18 anni

Montreux / Lione / Berlino / Friburgo

I nostri appartamenti per studenti si trovano in prossimità della scuola, in zone centrali ottimamente servite dai mezzi pubblici e vicine a negozi, bar e ristoranti. Si tratta di una soluzione ideale per chi desidera entrare in contatto con altri studenti ma anche mantenere un maggior grado di libertà. I servizi comuni includono TV, cucina attrezzata, lavatrice e connessione internet WI-FI.

## Residenza per studenti dai 16 anni\*

Montreux / Lione / Berlino / Friburgo

Le nostre residenze sono accuratamente selezionate e si trovano in centro città, a soli 30 minuti dalle scuole e ben servite dai mezzi pubblici. A **Friburgo**, le camere dispongono di bagno privato e spazio per studiare. Ogni piano prevede l'uso di una cucina in comune completamente attrezzata. A **Berlino**, il residence dispone di camere singole completamente arredate con angolo cottura e bagno privato. A **Lione**, i monolocali sono dotati di una piccola cucina e bagno privato. A **Montreux**, ogni studio è composto da una zona soggiorno, una stanza con letto matrimoniale e cucina completamente attrezzata. Ogni residenza dispone di lavanderia interna, spazio per studiare e WiFi gratuito.



MONTREUX



FRIBURGO

## Famiglia ospitante senza pasti inclusi dai 18 anni

Berlino / Friburgo

Attraverso la coabitazione con coinquilini tedeschi, questa popolare formula permette agli studenti più indipendenti di vivere un'immersione linguistica totale senza rinunciare alla propria autonomia. Avrai a disposizione un'accogliente camera singola, bagno e aree comuni in condivisione e potrai utilizzare la cucina per la preparazione dei pasti.

E se non hai voglia di cucinare, Berlino offre un'ampia scelta di ristoranti internazionali con un ottimo rapporto qualità/prezzo!

## Monolocale dai 18 anni

Montreux

I nostri monolocali, tutti in posizione centrale, sono dotati di cucina attrezzata, bagno, TV e connessione internet. Rappresentano la soluzione ideale per coppie e studenti alla ricerca di indipendenza, tranquillità e un livello di comfort superiore.

## Hotel e bed & breakfast dai 18 anni

Montreux / Lione / Berlino / Friburgo

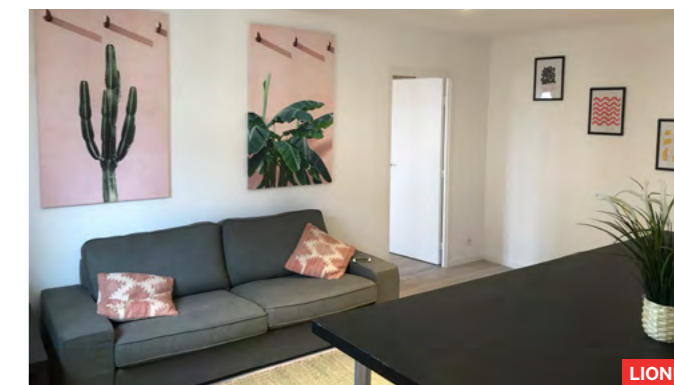
Abbiamo selezionato diverse tipologie di albergo, dai più essenziali ai più lussuosi, centrali o nelle immediate vicinanze. Per maggiori informazioni su questa opzione, ti invitiamo a contattarci.

## Corso senza alloggio dai 16 anni

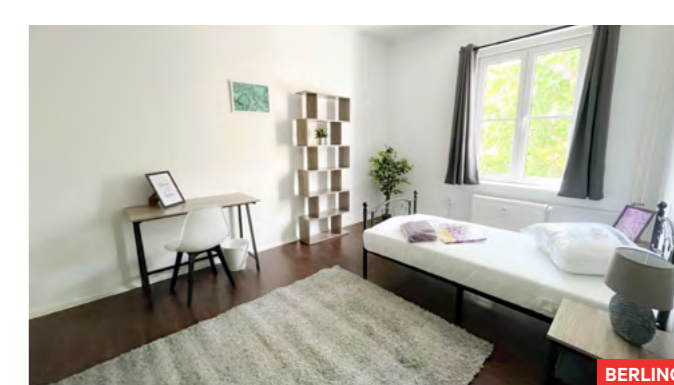
Montreux / Lione / Berlino / Friburgo

Se desideri provvedere personalmente alla tua sistemazione, avrai comunque la possibilità di frequentare i nostri corsi e partecipare alle attività extra didattiche insieme agli altri studenti.

\* dai 18 anni a Lione, Berlino e Friburgo.



LIONE



BERLINO



# Attività settimanali incluse

Esplora la città, fai nuove amicizie e approfondisci la lingua con i nostri eventi e le nostre attività coinvolgenti.

Tutte le nostre scuole offrono un ricco programma di attività, dalle serate dedicate ai film in lingua originale e cene nei ristoranti locali, alle visite turistiche della città e alle gite fuori porta. Che tu sia un appassionato di sport, un amante delle arti, un buongustaio o un amante del brivido, il nostro programma di attività sociali è pieno di opportunità per rendere indimenticabile il tuo tempo libero ad Alpadia.

## ESEMPIO DI ATTIVITÀ ED ESCURSIONI\*

	Lunedì	Martedì	Mercoledì	Giovedì	Venerdì	Sabato
<b>Montreux</b>	Film a scuola	Chillon Castle	Festa di crepe	Laser Game	Giorno libero	Giornata dell'acqua
<b>Lione</b>	Visita a Vieux Lyon & Fourvière / Visit a Presqu'île	Museum of fine Arts / Confluence Museum / Silk Museum	Laser Game / Escape room / Bowling	Festa di crepe	Giorno libero	Tree climbing / Visita alle Halles Paul Bocuse + Picnic / Kayak
<b>Friburgo</b>	Giro turistico della città	Stammtisch	Tour in bicicletta	Giorno libero	Giorno libero	Hiking
<b>Berlino</b>	Giro turistico della città	Stammtisch	Giro turistico della città	Giorno libero	Giorno libero	Escursione a Teufelsberg

\* Questo è un programma indicativo. Il numero esatto di attività ed escursioni può variare da una destinazione all'altra e può essere soggetto a modifiche a seconda del meteo ad altri eventi imprevisti.

## ESEMPIO DI ATTIVITÀ INCLUSE



TOUR IN BICICLETTA



FESTA DI CREPE

## ESEMPIO DI ATTIVITÀ SERALI



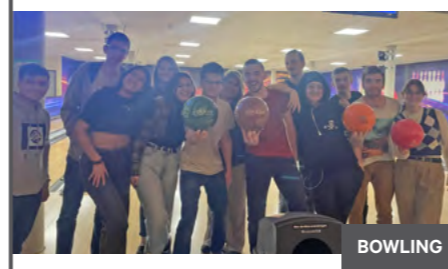
STAMMTISCH



MUSEI



ACCROBRANCHE



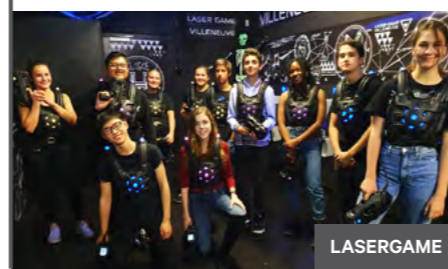
BOWLING



ARRAMPICATA AL COPERTO



GIRO TURISTICO



LASERGAME

# Esperienza full immersion

Praticare la lingua sia dentro che fuori dall'aula, durante le pause e le attività, completa l'esperienza di immersione nella lingua, creando opportunità per gli studenti di imparare e rafforzare la comunicazione multiculturale.

## IL NOSTRO PACCHETTO RACCOMANDATO PER UN'ESPERIENZA FULL IMMERSION



### Corso intensivo 25

Partendo dalle basi delle competenze linguistiche generali, è data un'attenzione extra alla comunicazione orale, aiutandoti a cogliere le sottigliezze della lingua.



### Famiglia ospitante

Vivere con una famiglia ti incoraggia ad uscire da quella zona di comfort e praticare le tue abilità linguistiche mentre offre un ambiente di apprendimento sicuro.



### Attività ad Alpadia

Partecipando alle attività proposte, acquisirai fiducia nelle tue capacità di comunicazione, facendo nuove amicizie.

## Guarda cosa hanno da dire i nostri studenti!



Ho scelto Friburgo perché volevo stare in una centro piccolo ma interessante. Friburgo, inoltre, è la città più verde della Germania! La scuola mi piace molto, infatti è il mio secondo soggiorno qui quest'anno. Al mio arrivo riuscivo a stento a parlare, ma ora è come se mi si fossero aperte le porte di un nuovo mondo. Ho persino una famiglia tedesca adesso, con un fratello tedesco! Tra noi c'è uno scambio continuo, a volte cucino anche piatti coreani per loro. Anche le attività sono interessanti, partecipo sempre a tutte le escursioni settimanali e non vedo l'ora di scoprire il programma della settimana successiva. Le attività sono varie, mai noiose, e sono un'ottima occasione per conoscere gli studenti di altri corsi. Durante le escursioni, poi, il tutor ci dà molte informazioni sulla Germania, quindi si imparano sempre cose nuove.

Soomin Park, Korea 🇰🇷





# Montreux

La perla della Riviera Svizzera



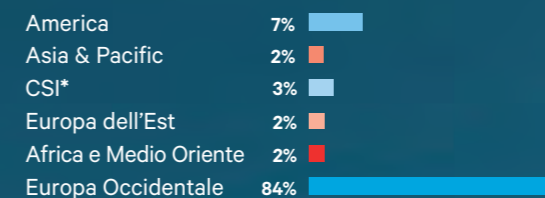
Montreux è una destinazione magnifica per un corso di lingua francese. Questa incantevole cittadina sorge infatti sulle sponde del Lago di Ginevra, ai piedi delle Alpi Svizzere, e offre un clima quasi mediterraneo.

Banchine incorniciate da palme, vette maestose, il blu intenso del lago, i vigneti a terrazza di Lavaux dichiarati patrimonio UNESCO, villaggi pittoreschi... tutto qui contribuisce alla bellezza del luogo. Non a caso, questa località lacustre di soli 30.000 abitanti si è guadagnata l'appellativo di "perla

della Riviera Svizzera" e gode di grande fama internazionale. Città estremamente dinamica, Montreux offre una fitta agenda di appuntamenti culturali, artistici e sportivi. Ogni anno, migliaia di visitatori giungono da tutto il mondo per partecipare ai numerosi eventi che animano questa splendida regione. A luglio, in particolare, l'intera città danza al ritmo del celebre Montreux Jazz Festival, mentre d'inverno è pervasa dall'atmosfera magica del più grande mercatino di Natale della Svizzera. Montreux regala emozioni tutto l'anno!

## Informazioni chiave e statistiche

### Mix di nazionalità



\*Comunità degli Stati Indipendenti

**97%**

è il tasso di successo dell'esame

**+30**

diverse nazionalità





## La perla della Riviera Svizzera

La nostra scuola di Montreux sorge sulla via principale della città, in riva al Lago di Ginevra. Questa magnifica passeggiata tra fila di piante esotiche contribuisce a fare di Montreux una delle mete più visitate della Svizzera francese. La scuola è facilmente raggiungibile con i mezzi pubblici, stazione del treno e fermata dell'autobus distano infatti solo cinque minuti a piedi.

Dotata di aule accoglienti e luminose, caffetteria, cucina attrezzata e splendide terrazze dove rilassarsi con gli amici, Alpadia Montreux è un centro di piccole dimensioni, il che ci consente di riservare ai nostri studenti attenzioni individuali e di seguirli fin dal loro arrivo, per tutta la durata del soggiorno.

Al termine delle lezioni, potrai rilassarti con i compagni sulle terrazze panoramiche affacciate sul Lago di Ginevra, oppure fare acquisti nei numerosi negozi della zona.

### Accreditamenti e certificazioni



### Per ulteriori dettagli

- [fal.cn/alpadiamontreux](https://fal.cn/alpadiamontreux)
- [@alpadialanguageschools](https://www.alpadialanguageschools.com)
- [@alpadialanguage\\_schools](https://www.alpadialanguage_schools.com)

## Dati chiave

	<b>Scuola</b>	
	Età minima	16
	Studenti per classe	6/8-12
	Anno di fondazione	2003
	Corso	Dal lunedì al venerdì
	Orario	Mattina o pomeriggio
	Lingua	Francese
	<b>Indirizzo</b>	
	Grand-Rue 42, 1820 Montreux, Svizzera	
	<b>Corsi</b>	
	Di gruppo / Privato / Private online	
	Preparazione agli esami	DELFDALF
	Servizio di placement universitario	
	Programma esperienza lavorativa	
	Programma di stage aziendale	
	Programma di volontariato	
	<b>Alloggi</b>	
	Famiglia ospitante	dai 16 anni
	Appartamento per studenti	dai 18 anni
	Miniappartamento	dai 18 anni
	Residenza	dai 16 anni
	<b>Trasferimenti</b>	prezzo di sola andata in CHF
	Aeroporto di Ginevra GVA (60 min.)	da 280
	Aeroporto di Zurigo (150 min.)	da 940
	Stazione ferroviaria di Ginevra	da 280
	Stazione ferroviaria di Zurigo	da 940

## Attività a Montreux

Oltre ai corsi di lingue, Montreux e la Riviera Svizzera offrono un'ampia gamma di attività interessanti. Dalla primavera all'autunno, durante il tuo corso di lingua francese a Montreux potrai cimentarti in numerosi sport acquatici e di montagna: arrampicata, parapendio, vela, sci nautico, stand-up paddle, mountain bike... La Riviera è un autentico paradiso degli sportivi!

Non ti basta? Visita il celebre Castello di Chillon di epoca medievale, salpa alla scoperta del Lago di Ginevra a bordo di un antico battello a vapore o, semplicemente, concediti una passeggiata sul lungolago tra palme e fiori esotici. Tra marzo e settembre, poi, si accendono i riflettori dei numerosi festival musicali della regione, come il Cully Jazz, il Montreux Jazz e il Paléo di Nyon.

Se decidi di partire in inverno, sarai felice di sapere che a soli 30 minuti da Montreux sorge uno dei complessi sciistici più grandi al mondo: dal pattinaggio sul ghiaccio al toboga, passando per le escursioni con le racchette da neve, "Les Portes du Soleil" ha tutto ciò che si possa desiderare. Difficile trovare un luogo migliore per trascorrere i mesi invernali. A dicembre, inoltre, per quattro settimane Montreux ospita il più grande e rinomato mercatino di Natale della Svizzera. Qualunque periodo tu scelga per il tuo soggiorno, a Montreux non ti annoierai di certo!



## Date e prezzi in CHF (franchi svizzeri)

**Data di inizio**  
Corsi da elementare ad avanzato (A1 > C1): tutti i lunedì  
08.01 / 05.02 / 04.03 / 02.04 / 06.05 / 03.06 / 01.07 / 05.08 / 02.09 / 07.10 / 04.11 / 02.12.2024  
**Corso per principianti assoluti, durata minima 2 settimane:**  
08.01 / 05.02 / 04.03 / 02.04 / 06.05 / 03.06 / 01.07 / 05.08 / 02.09 / 07.10 / 04.11 / 02.12.2024  
**Le lezioni perse per festività non saranno recuperate (scuola chiusa):** 24.12.2023 - 06.01.2024 / 29.03 / 01.04 / 09.05 / 20.05 / 01.08 / 16.09.2024 / 23.12.2024 - 05.01.2025

Lezioni per settimana/lps	Prezzo a settimana						
	1 settimana	2-3 sett.	4-7 sett.	8-11 sett.	12-23 sett.	24-35 sett.	36+ sett.
<b>STANDARD 20 lps</b>	340	325	305	285	265	255	240
<b>INTENSIVE 25 lps</b>	430	415	395	375	355	345	335
<b>PREMIUM 30 lps</b>	590	575	555	535	510	500	490
<b>COMBI 5: 20+5 lps</b>	1010	920	900	875	855	845	835
<b>COMBI 10: 20+10 lps</b>	1525	1510	1490	1470	1450	1440	1430

Lezioni private e online	Prezzo lezioni	
	1-4 lezioni 160	5-9 lezioni 135
	1 lezione = 45 minuti	
	10+ lezioni 120	

**Corso di preparazione all'esame DELF/DALF B1, B2 & C1**  
Organizzato presso la scuola Alpadia Montreux  
**Date di inizio del corso** 19.02 / 29.04 / 21.05 / 26.08 / 09.09 / 21.10.2024  
**Lezioni per settimana** 30 lps  
**4 settimane** 2080  
**INFORMAZIONI IMPORTANTI**  
Disponibile 4 settimane prima delle sessioni d'esame  
Tasse d'esame non incluse

**Esame - DELF/DALF**  
Organizzato presso il centro d'esame regionale. **Termine ultimo per l'iscrizione: vedi www.delfdalf.ch**  
**Livelli, costi e date: www.alpadia.com**

**Esame - TCF**  
Organizzato presso la scuola Alpadia Montreux. **Termine ultimo per l'iscrizione: min. 1 mese prima**  
**Livelli, costi e date: www.alpadia.com**

**Servizio di placement universitario**  
**Requisiti:** Alpadia determina il livello di ingresso mediante un test online da effettuare al momento dell'iscrizione  
**Pacchetti:**  
1. Pre-valutazione gratis  
2. Domanda di ammissione\* 865  
3. Inserimento universitario 525

Livello	Durata	U20	U25
A1 Principiante	46 settimane	12650	16330
A2 Elementare	38 settimane	10450	13490
B1 Pre-intermedio	30 settimane	8700	10950
B2 Intermedio	22 settimane	8140	8800
C1 Avanzato	12 settimane	4440	4800

\* Obbligatoria per gli studenti che richiedono un visto a lungo termine.

**Lingua francese + esperienza lavorativa / stage aziendale**  
**Requisiti:** Livello B2 / Minimo 18 anni / Durata minima: 2 mesi  
**Prezzo:** Prezzo del corso di gruppo (vedi sopra) + commissione di collocamento (CHF 625)

**Lingua francese + volontariato**  
**Requisiti:** Livello B1 / Minimo 18 anni / Durata minima: da 1 settimana a 6 mesi  
**Prezzo:** Prezzo del corso di gruppo (vedi sopra) + commissione di collocamento (CHF 115)

Alloggi	Tariffe settimanali	Da domenica a sabato			
		1 settimana	2-3 settimane	4-7 settimane	8+ settimane
<b>Famiglia ospitante<sup>1</sup></b>	B&B Singola	215	205	195	170
	Mezza pensione Singola	350	340	330	305
	B&B Doppia	170	150	140	130
	Mezza pensione Doppia	305	285	275	265
<b>Appartamento Riviera</b>	Senza pasti Singola	330	305	295	285
	Senza pasti Doppia	245	235	225	205
<b>Appartamento Les Alpes</b>	Senza pasti Singola	330	305	295	285
	Senza pasti Doppia <sup>2</sup>	245	235	225	205
<b>Residenza Aigle</b>	Senza pasti Singola	465	425	395	395
	Senza pasti Doppia <sup>2</sup>	370	340	315	315
<b>Studio du Lac</b>	Senza pasti Singola	465	425	395	395
	Senza pasti Doppia <sup>2</sup>	370	340	315	315

Una notte extra è disponibile all'arrivo e/o alla partenza; il supplemento è del 25% sulla tariffa settimanale. In alta stagione il supplemento non si applica alla notte extra.  
1) Supplemento settimanale per dieta specifica: B&B: CHF 25 | Mezza pensione: CHF 40  
2) Disponibile solo per 2 partecipanti che effettuano la prenotazione insieme; la tariffa si intende a persona

**Informazioni aggiuntive**  
**Il prezzo include:** lezioni, materiale didattico, test di valutazione online, certificato Alpadia, programma attività, tessera studenti, alloggio e tasse.

**Supplemento alta stagione:** 40 CHF a settimana sulle tariffe del corso e 45 CHF a settimana su quelle dell'alloggio. Da domenica 16 giugno a sabato 18 agosto 2024.  
Applicabile a tutti i corsi ad eccezione di Programmi accademici e di inserimento professionale

**Tasse Aggiuntive:** Quota d'iscrizione: CHF 125, Costo di spedizione: CHF 125, Assicurazione sanitaria/antifortunistica (costo settimanale): CHF 20 (per soggiorni superiori ai 90 giorni, contattaci per maggiori informazioni), Quota di iscrizione tardiva (due settimane o meno dalla data di inizio del corso): CHF 45, Quota ufficio immigrazione: CHF 110 (per soggiorni superiori ai 90 giorni), Costi di pulizia: vedere pagina 43.



# Lione

## La città delle luci

Con la sua università, arte, cultura, storia, creatività, gastronomia e danza contemporanea, Lione è una città cosmopolita che riesce sempre a stupire.

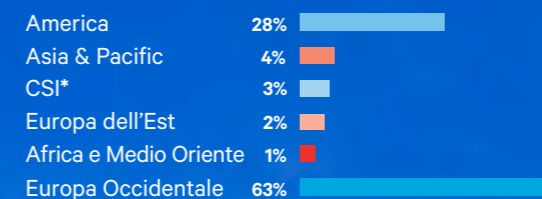
Grazie all'alta velocità, Lione è a sole due ore di TGV da Parigi, Marsiglia e Ginevra; il suo aeroporto internazionale, inoltre, la rende il punto di partenza ideale per andare alla scoperta dell'Europa Occidentale. Seconda città più popolosa di Francia, per molti aspetti Lione non è seconda a nessuno. Il suo fascino, la sua ricca scena culturale, l'ampia varietà di ristoranti e la vitalità dei suoi abitanti (inclusa una popolazione studentesca di 100.000 universitari) sapranno conquistarti. Di notte poi la città si accende per offrirti serate memorabili.

Impossibile resistere al richiamo dei suoi lungofiumi e dei toni pastello dei suoi quartieri antichi, che sembrano tanti piccoli villaggi: da Bellecour a Terreaux, da St-Jean a St-Paul, dal Parco della Tête d'Or alla Collina della Croix Rousse, le occasioni per fare shopping e piacevoli passeggiate alla scoperta della città non mancheranno!

Vieni a conoscere i luoghi che l'UNESCO ha dichiarato patrimonio dell'umanità e le celebri sete pregiate con ricami d'oro e d'argento. Assapora la bellezza di questa città e lasciati contagiare dalla sua energia e dal suo stile di vita unico. Un corso di francese a Lione è un'esperienza fantastica in ogni senso e per tutti i sensi!

### Informazioni chiave e statistiche

#### Mix di nazionalità



\*Comunità degli Stati Indipendenti

**95%**

è il tasso di successo dell'esame

**+30**

diverse nazionalità







## La città delle luci

La nostra scuola sorge nel centro di Lione, cuore pulsante della cultura e della vita notturna della città, e ha sede in uno splendido edificio dell'Ottocento situato sulla "Presqu'île", penisola affacciata sul Rodano, poco distante dalla Saona.

Studiando a pochi passi dalla piazza principale di Lione, punto d'incontro privilegiato dei giovani locali, dopo le lezioni potrai immergerti nell'atmosfera cittadina all'interno dei numerosi ristoranti e caffè della zona.

La scuola offre un accesso diretto alle migliori aree pedonali per lo shopping; inoltre, autobus e metropolitana distano meno di cinque minuti a piedi.

### Accreditamenti e certificazioni



### Per ulteriori dettagli

- [fal.cn/alpadialyon](https://fal.cn/alpadialyon)
- @alpadialanguageschools
- @alpadia\_language\_schools

## Dati chiave

<b>Scuola</b>	
Età minima	16
Studenti per classe	8-12
Anno di fondazione	2006
Corso	Dal lunedì al venerdì
Orario	Mattina o pomeriggio
<b>Indirizzo</b>	
Quai Jules Courmont 6, 69002 Lione, Francia	
<b>Corsi</b>	
Di gruppo / Privato / Private online	
Preparazione agli esami	DELFD/DALF
Servizio di placement universitario	
Programma esperienza lavorativa	
Programma di stage aziendale	
Programma di volontariato	
<b>Alloggi</b>	
Famiglia ospitante	dai 16 anni
Appartamento per studenti	dai 18 anni
Residenza	dai 18 anni
Hotel-residenza**/****	dai 18 anni
<b>Trasferimenti</b>	prezzo di sola andata in €
Aeroporto di Lione Saint-Exupéry LYS (30 min.)	da 165
Stazione ferroviaria di Lione (15 min.)	da 70

## Attività a Lione

Lione offre un'incredibile varietà di attrazioni per allietare il tuo corso di lingua francese. Negozi, cinema, mostre, concerti, centri sportivi, bar, ristoranti, discoteche, passeggiate... Le possibilità per divertirti in compagnia dei tuoi nuovi amici sono infinite!

Con un passato lungo 2000 anni, Lione saprà certamente conquistare gli appassionati di storia, ma anche i buongustai troveranno pane per i loro denti in quella che è considerata la capitale gastronomica francese. E per gli amanti della vita all'aria aperta, non c'è niente di meglio del magnifico e centralissimo Parco della Tête d'Or. La campagna appena fuori città, soprattutto lungo le sponde del Rodano, è una meta ideale per una passeggiata, una gita in bicicletta o una degustazione degli ottimi Beaujolais prodotti nelle cantine della zona.

Residenti e turisti possono contare tutto l'anno su una ricca scelta di grandi eventi artistico-culturali, inclusi festival dedicati a musica, danza e arte contemporanea (come il Festival delle Luci, le Nuits Sonores e le Nuits de Fourvière), per non parlare dei bar jazz, degli spettacoli di strada e delle discoteche sull'acqua. E se ciò non bastasse, da Lione si possono raggiungere facilmente Ginevra, Parigi e la Riviera Francese per vivere altri momenti indimenticabili!



## Date e prezzi in € (euro)

**Data di inizio**  
**Corsi da elementare ad avanzato (A1 > C1):** tutti i lunedì  
 08.01 / 05.02 / 04.03 / 02.04 / 06.05 / 03.06 / 01.07 / 05.08 / 02.09 / 07.10 / 04.11 / 02.12.2024  
**Corso per principianti assoluti, durata minima 2 settimane:**  
 08.01 / 05.02 / 04.03 / 02.04 / 06.05 / 03.06 / 01.07 / 05.08 / 02.09 / 07.10 / 04.11 / 02.12.2024  
**Le lezioni perse per festività non saranno recuperate (scuola chiusa):** 24.12.2023 - 06.01.2024 / 01.04 / 01.05 / 08.05 / 09.05 / 20.05 / 15.08 / 01.11 / 11.11.2024 / 23.12.2024 - 05.01.2025

Lezioni per settimana/lps	1 settimana	2-3 sett.	4-7 sett.	8-11 sett.	12-23 sett.	24-35 sett.	36+ sett.
STANDARD 20 lps	235	235	225	205	195	190	185
INTENSIVE 25 lps	300	300	290	270	255	250	240
PREMIUM 30 lps	360	360	350	330	320	315	310
COMBI 5: 20+5 lps	675	650	640	620	610	605	600
COMBI 10: 20+10 lps	1060	1060	1050	1030	1020	1015	1010

Lezioni private e online	Prezzo lezioni	1 lezione = 45 minuti
1-4 lezioni 95	5-9 lezioni 90	10+ lezioni 85

**Preparazione agli esami DELF/DALF B1, B2 & C1**  
 Organizzato presso la scuola Alpadia Lione

Date di inizio del corso	15.01 / 19.02 / 29.04 / 13.05 / 10.06 / 29.07 / 09.09 / 14.10 / 12.11.2024
Lezioni per settimana	30 lps
4 settimane	1600

**INFORMAZIONI IMPORTANTI**

- Disponibile 4 settimane prima delle sessioni d'esame.
- Tassa di iscrizione all'esame inclusa.
- Tasse d'esame non incluse.

**Esame - DELF/DALF**  
 Organizzato presso il centro d'esame regionale. **Termine ultimo per l'iscrizione: vedi [www.ilcf.net](http://www.ilcf.net)**  
**Livelli, costi e date: [www.alpadia.com](http://www.alpadia.com)**

**Esame - TCF**  
 Organizzato presso la scuola Alpadia Lione. **Termine di registrazione: min. 1 mese in anticipo**  
**Livelli, costi e date: [www.alpadia.com](http://www.alpadia.com)**

**Servizio di placement universitario**

**Requisiti:** Alpadia determina il livello di ingresso mediante un test online da effettuare al momento dell'iscrizione

**Pacchetti:**

1. Pre-valutazione	gratis
2. Domanda di ammissione*	865
3. Inserimento universitario	525

Livello	Durata	U20	U25
A1 Principiante	46 settimane	9430	11960
A2 Elementare	38 settimane	7790	9880
B1 Pre-intermedio	30 settimane	6600	8100
B2 Intermedio	22 settimane	6050	6490
C1 Avanzato	12 settimane	3300	3540

\* Obbligatorio per chi richiede un Visto per aspiranti studenti

**Corso di francese + stage aziendale**

**Requisiti:** Livello B2 / Minimo 18 anni / Durata minima: 2 mesi

**Prezzo:** Prezzo del corso di gruppo (vedi sopra) + commissione di collocamento € 630

**Lingua francese + volontariato**

**Requisiti:** Livello B1 / Minimo 18 anni / Durata minima: da 1 settimana a 6 mesi

**Prezzo:** Prezzo del corso di gruppo (vedi sopra) + commissione di collocamento € 90

Alloggi	Tariffe settimanali	Da domenica a sabato			
		1 settimana	2-3 settimane	4-7 settimane	8+ settimane
Famiglia ospitante <sup>1</sup>	B&B Singola	230	220	210	200
	Mezza pensione Singola	290	280	265	250
	B&B Doppia	200	190	180	170
	Mezza pensione Doppia	245	235	225	215
Appartamento Tempo	Senza pasti Singola	325	305	295	285
	Senza pasti Doppia	235	215	205	195
Appartamento Villeurbanne <sup>2</sup>	Senza pasti Singola	325	305	295	285
	Senza pasti Doppia	235	215	205	195
Residenza La Guillotière	Senza pasti Singola	310	250	220	200
Residenza Truffaut	Senza pasti Singola	310	250	220	200
Residenza Tempo	Senza pasti Singola	310	250	220	200
Hotel Residenza <sup>**3</sup>	Senza pasti Singola	380	380	380	380
Hotel Residenza <sup>***3</sup>	Senza pasti Singola	640	640	640	640

Una notte extra è disponibile all'arrivo e/o alla partenza; il supplemento è del 25% sulla tariffa settimanale. In alta stagione il supplemento non si applica alla notte extra.  
 1) Supplemento settimanale per dieta specifica: B&B: € 20 | HB: € 35. 2) Possibilità di prenotare un bagno privato con lavabo e doccia privati a € 20 (singola) / € 10 (doppia) a settimana extra. 3) Esclusa la tassa di soggiorno locale da pagare direttamente in hotel-residence

**Informazioni aggiuntive**  
**Il prezzo include:** lezioni, materiale didattico, test di valutazione online, certificato Alpadia, programma attività, tessera studenti, alloggio e tasse.

**Supplemento alta stagione:** € 35 a settimana sulle tariffe del corso.  
 Da domenica 16 giugno a sabato 18 agosto 2024.  
 Applicabile a tutti i corsi ad eccezione di Programmi accademici e di inserimento professionale

**Tasse Aggiuntive:** Quota d'iscrizione: € 90, Costo di spedizione: € 95, Assicurazione sanitaria/antinfurtiva (costo settimanale) € 15, Supplemento per la consegna delle chiavi per arrivi anticipati o tardivi: € 30, Quota di iscrizione tardiva (due settimane o meno dalla data di inizio del corso): € 40, Costi di pulizia: vedere pagina 43.



# Berlino

## Una capitale all'avanguardia

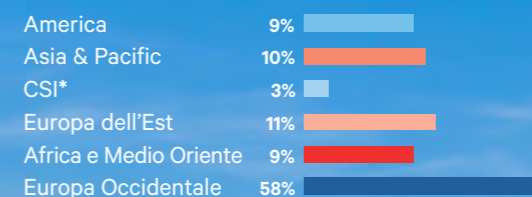
Vieni a studiare tedesco a Berlino e scopri lo spirito unico di questa grande capitale: la sua architettura audace, la varietà di eventi culturali d'avanguardia e l'incredibile vita notturna ti lasceranno a bocca aperta! Ricca di parchi, foreste e laghi, Berlino riesce a far convivere futuristici grattacieli di vetro, palazzi storici e vaste aree verdi, che coprono circa un terzo della sua superficie totale, offrendo un'infinità di luoghi in cui trascorrere piacevoli momenti all'aria aperta.

Con oltre 165 musei, 300 gallerie d'arte e 150 teatri, è un centro artistico caleidoscopico traboccante di creatività e aperto alle tendenze più disparate. Il centro cittadino sfoggia con orgoglio i suoi celebri monumenti storici, come i resti del muro che per 28 anni ha diviso Berlino in due, il Reichstag con la sua cupola trasparente, la Porta di Brandeburgo e il Checkpoint Charlie. Se preferisci lo shopping alla storia, i numerosi negozi sulla Ku'damm o Friedrichstrasse sapranno tenerti impegnato.

E non è tutto: Berlino è anche una delle città più economiche d'Europa!

### Informazioni chiave e statistiche

#### Mix di nazionalità



\*Comunità degli Stati Indipendenti

**95%**

è il tasso di successo dell'esame

**+70**

diverse nazionalità







## Una capitale all'avanguardia

Situata nel distretto di Schöneberg, a pochi passi dalle principali attrazioni della capitale, la nostra scuola di lingue offre agli studenti l'opportunità unica di studiare tedesco in uno dei quartieri più belli di Berlino.

Le vie di quest'area centralissima e ottimamente servita dai mezzi pubblici sono costellate di caffè, bar e ristoranti. La sede dei nostri corsi è grande, accogliente e facilmente raggiungibile, dista infatti solo due minuti da metropolitana e autobus.

Oltre a poter contare su aule ampie e luminose e strumenti didattici all'avanguardia, la scuola è dotata di sala conferenze, internet café e una spaziosa area relax dove gli studenti possono incontrarsi e acquistare bibite o snack durante le pause.

### Accreditamenti e certificazioni



### Per ulteriori dettagli

- [fal.cn/alpadiaberlin](https://www.facebook.com/fal.cn/alpadiaberlin)
- [@alpadialanguageschools](https://www.instagram.com/alpadialanguageschools)
- [@alpadia\\_language\\_schools](https://twitter.com/alpadia_language_schools)

## Dati chiave

<b>Scuola</b>	
Età minima	16
Studenti per classe	8-14
Anno di fondazione	1986
Corso	Dal lunedì al venerdì
Orario	Mattina o pomeriggio
<b>Indirizzo</b>	Hauptstraße 23/24, 10827 Berlino, Germania
<b>Corsi</b>	Di gruppo / Privato / Private online
Preparazione agli esami	Goethe-Zertifikat TELC Deutsch / TestDaF
Servizio di placement universitario	
Programma esperienza lavorativa	
Programma di stage aziendale	
Programma di volontariato	
<b>Alloggi</b>	
Famiglia ospitante	dai 16 anni
Residenza	dai 18 anni
Hotel	dai 18 anni
<b>Trasferimenti</b>	prezzo di sola andata in €
Berlino Brandenburg BER (30 min.)	da 145
Stazione ferroviaria di Berlino (30 min.)	da 115

## Attività a Berlino

Durante il tuo corso di tedesco presso Alpadia Berlino, lasciati contagiare dall'energia e dalle vibrazioni positive di questa vivace città ricca di storia. Centro cosmopolita per eccellenza, Berlino saprà stupirti con la sua varietà, audacia e originalità.

Ogni settimana, la scuola propone ai suoi studenti un'ampia scelta di attività ed escursioni alla scoperta della poliedrica capitale tedesca, incluse visite a musei e mostre, tour guidati, serate al Biergarten, cinema all'aperto al Kreuzberg o serate in compagnia nei ristoranti di Schöneberg. I più sportivi potranno esplorare in bicicletta il quartiere di Wannsee e la "campagna" di Berlino. Le gite del fine settimana a Dresda e al suo Zwinger o a Potsdam e al magnifico Castello di Sanssouci ti faranno innamorare di queste splendide città.

Ma le attrazioni non mancano nemmeno a Berlino: gli appassionati di architettura saranno colpiti dall'armoniosa convivenza di monumenti antichi e palazzi moderni, mentre i numerosissimi musei faranno la felicità dei patiti di storia. Di fronte all'infinità di iniziative culturali, gli amanti dell'arte non avranno che l'imbarazzo della scelta. E dopo tanto esplorare, concediti una pausa in uno dei numerosi parchi e aree verdi della città: perfetti per rilassarsi o praticare sport, contribuiscono notevolmente alla straordinaria qualità della vita locale.

### Garanzia del livello B2

In esclusiva per Alpadia Berlino, ti garantiamo il raggiungimento del livello B2 a condizione che tu segua diligentemente il tuo percorso formativo personalizzato. Se dopo aver completato l'intero corso pensato per te non avrai ottenuto il livello B2, ti offriamo fino a 4 settimane di lezioni di gruppo gratuite. Per maggiori informazioni, contattaci.



## Date e prezzi in € (euro)

**Data di inizio**  
Corsi da elementare ad avanzato (A1 > C1): tutti i lunedì  
Corso per principianti assoluti, durata minima 2 settimane: 08.01 / 05.02 / 04.03 / 02.04 / 06.05 / 03.06 / 01.07 / 15.07 / 05.08 / 02.09 / 30.09 / 28.10 / 25.11.2024  
Le lezioni perse per festività non saranno recuperate (scuola chiusa): 24.12.2023 - 06.01.2024 / 08.03 / 29.03 / 01.04 / 01.05 / 09.05 / 20.05 / 03.10.2024 / 23.12.2024 - 05.01.2025

Lezioni per settimana/lps	1 settimana	2-3 sett.	4-7 sett.	8-11 sett.	12-23 sett.	24-35 sett.	36+ sett.
STANDARD 20 lps	195	190	185	180	165	145	130
INTENSIVE 25 lps	245	240	220	215	205	190	185
PREMIUM 30 lps	330	310	300	290	280	270	260
COMBI 5: 20+5 lps	535	530	525	520	505	490	470
COMBI 10: 20+10 lps	875	870	865	860	845	830	815

**Lezioni private e online: 70/lezioni** 1 lezione = 45 minuti

**Preparazione agli esami GOETHE B2 & C1 & TELC B1, B2 & C1**  
Organizzato presso la scuola Alpadia Berlino

**Date di inizio del corso** 08.01 / 05.02 / 04.03 / 02.04 / 06.05 / 03.06 / 01.07 / 05.08 / 02.09 / 30.09 / 28.10 / 25.11.2024

<b>Lezioni per settimana</b>	30 lps	<b>INFORMAZIONI IMPORTANTI</b> ⚠ Disponibile 4-5 settimane prima delle sessioni d'esame. ⚠ Tasse d'esame non incluse
4 settimane	1340	
<b>Test Daf:</b> 20 lps - Prezzi dei corsi STD		

**Esame - GOETHE ZERTIFIKAT** Organizzato presso il centro d'esame regionale.  
Livelli, costi e date: [www.alpadia.com](http://www.alpadia.com)

**Esame - TELC Deutsch & TestDaF** Organizzato presso la scuola Alpadia Berlino  
Livelli, costi e date: [www.alpadia.com](http://www.alpadia.com)

**Servizio di placement universitario**  
Requisiti: Alpadia determina il livello di ingresso mediante un test online da effettuare al momento dell'iscrizione

<b>Pacchetti:</b>	1. Pre-valutazione	gratis
	2. Domanda di ammissione*	865
	3. Inserimento universitario	525

Livello	Durata	U20	U25
A1 Principiante	46 settimane	6900	9430
A2 Elementare	38 settimane	5700	7790
B1 Pre-intermedio	30 settimane	5250	6450
B2 Intermedio	22 settimane	4510	5280
C1 Avanzato	12 settimane	2460	2880

Studienkolleg preparation course			
Modulo introduttivo	4 settimane	980	04.03 / 03.06 / 28.10.2024
Modulo Extension	4 settimane	980	01.04 / 01.07 / 25.11.2024

\* Obbligatorio per chi richiede un Visto per aspiranti studenti

**Corso di tedesco + esperienza lavorativa / stage aziendale**

**Requisiti:** Livello B2 / Minimo 18 anni / Durata del tirocinio: max. 3 mesi  
**Prezzo:** Prezzo del corso di gruppo (vedi sopra) + commissione di collocamento € 630

**Corso di tedesco + volontariato**

**Requisiti:** Livello B1 / Minimo 18 anni / Durata minima: da 1 settimana a 6 mesi  
**Prezzo:** Prezzo del corso di gruppo (vedi sopra) + commissione di collocamento € 90

Alloggi	Tariffe settimanali	Da domenica a sabato			
		1 settimana	2-3 settimane	4-7 settimane	8+ settimane
Famiglia ospitante <sup>1</sup>	B&B Singola	290	275	255	245
	Mezza pensione Singola	345	335	320	310
	Senza pasti Singola	230	210	205	195
	B&B Doppia <sup>2</sup>	230	225	220	215
	Mezza pensione Doppia <sup>2</sup>	300	295	275	265
Appartamento Pankstrasse	Senza pasti Singola	475	380	370	355
	Senza pasti Doppia	375	330	315	295
Appartamento Silberstein	Senza pasti Singola	475	380	370	355
	Senza pasti Doppia	375	330	315	295
Appartamento Schulapartment	Senza pasti Singola	475	380	370	355
	Senza pasti Doppia <sup>2</sup>	375	330	315	295
Appartamento CREON Co-living	Senza pasti Singola	475	380	370	355
Residenza David Friedlander Haus	Senza pasti Singola	475	380	355	320
Residenza Staytoo	Senza pasti Singola	475	380	355	320

Una notte extra è disponibile all'arrivo e/o alla partenza; il supplemento è del 25% sulla tariffa settimanale. In alta stagione il supplemento non si applica alla notte extra.  
1) Supplemento settimanale per dieta specifica: B&B: € 20 | HB: € 35  
2) Disponibile solo per 2 partecipanti che effettuano la prenotazione insieme; la tariffa si intende a persona. Supplemento alta stagione applicabile a tutte le tariffe

**Informazioni aggiuntive**  
**Il prezzo include:** lezioni, materiale didattico, test di valutazione online, certificato Alpadia, programma attività, tessera studenti, alloggio e tasse.  
**Supplemento alta stagione:** € 35 a settimana sulle tariffe del corso e quelle dell'alloggio. Da domenica 16 giugno a sabato 17 agosto 2024.  
Applicabile a tutti i corsi ad eccezione di Programmi accademici e di inserimento professionale  
**Tasse Aggiuntive:** Quota d'iscrizione: € 90, Costo di spedizione: € 95, Assicurazione sanitaria/antifortunistica (costo settimanale): € 15, Documenti notari: € 35 per copia, Registrazione presso l'indirizzo di famiglia: € 65 (min. 12 settimane), Quota di iscrizione tardiva (due settimane o meno dalla data di inizio del corso): € 40, Costi di pulizia: vedere pagina 43.



# Friburgo

## La capitale della Foresta Nera

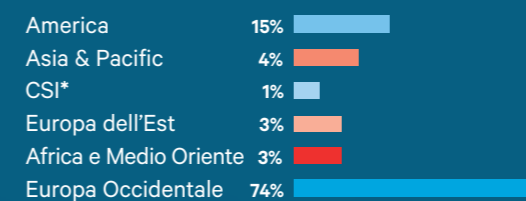
Situata nello stato di Baden-Württemberg dove si incontrano Germania, Svizzera e Francia, Friburgo è una città multiculturale con il calore e il fascino tipici del Sud. I suoi abitanti sono da sempre votati allo sviluppo sostenibile, con una predilezione per gli spostamenti a piedi o in bicicletta lungo le strade e i vicoli pittoreschi del centro storico. Moderna e audace, l'intera città promuove idee innovative e il suo ruolo di cuore economico pulsante di una regione tanto dinamica non fa che rinforzarne l'apertura mentale.

Eletta capitale della Foresta Nera, la città è circondata da magnifici paesaggi alpini e dalla campagna lussureggiante che si snoda tra i vigneti del Baden. Lo straordinario scenario naturale in cui sorge ha indubbiamente contribuito a fare di Friburgo una delle città più verdi d'Europa e una pioniera nei settori dell'energia solare e dell'architettura sostenibile.

Vieni a studiare tedesco a Friburgo e lascia che questa vivace città universitaria, considerata da tutti la più "calda" dell'intera Germania, accenda i tuoi sensi. Passeggia per le vie pedonali del centro storico, concediti un delizioso Kaffee & Kuchen sulla terrazza di un bar e abbandonati al suo vortice di eventi culturali e musicali!

### Informazioni chiave e statistiche

#### Mix di nazionalità



\*Comunità degli Stati Indipendenti

**96%**

è il tasso di successo dell'esame

**+40**

diverse nazionalità







## La capitale della Foresta Nera

Fondata nel 1972, la nostra scuola di lingue di Friburgo ha sede in un elegante edificio neoclassico del centro cittadino. Qui troverai un ambiente multiculturale stimolante che favorirà il tuo apprendimento del tedesco.

La scuola ha aule confortevoli, una caffetteria e una spaziosa terrazza con un meraviglioso giardino.

Al termine delle lezioni, parti alla scoperta della città: la scuola è vicina all'università, ai numerosi negozi del centro storico e alla splendida cattedrale gotica. E se ti piace andare in bicicletta, potrai esplorare i 400 chilometri di pista ciclabile della città!

### Accreditamenti e certificazioni



### Per ulteriori dettagli

- [fal.cn/alpadiafreiburg](https://fal.cn/alpadiafreiburg)
- @alpadialanguageschools
- @alpadia\_language\_schools

## Dati chiave

<b>Scuola</b>	
Età minima	16
Studenti per classe	8-14
Anno di fondazione	1972
Corso	Dal lunedì al venerdì
Orario	Mattina o pomeriggio
<b>Indirizzo</b>	
Werthmannstrasse 18, 79098 Friburgo, Germany	
<b>Corsi</b>	
Di gruppo / Privato / Private online	
Preparazione agli esami	TELC Deutsch / TestDaF
Servizio di placement universitario	
Programma esperienza lavorativa	
Programma di stage aziendale	
Programma di volontariato	
<b>Alloggi</b>	
Famiglia ospitante	dai 16 anni
Residenza	dai 18 anni
Appartamento per studenti	dai 18 anni
Hotel	dai 18 anni
<b>Trasferimenti</b>	prezzo di sola andata in €
EuroAirport Basilea EAP / BSL (55 min)	da 205
Aeroporto di Zurigo ZRH (2h)	da 405
Aeroporto di Francoforte (2h)	da 615
Stazione ferroviaria di Friburgo	da 40

## Attività a Friburgo

Il tuo soggiorno linguistico in Germania è un'opportunità unica per esplorare la vivace città di Friburgo. Scopri il fascino del centro storico, i suoi caffè e ristoranti accoglienti, i colori e il dinamismo dei suoi mercati. Le sue splendide piazzette ospitano molti eventi e festival nell'arco dell'anno. Ovunque si respira un'atmosfera rilassata che invoglia a prendersi del tempo per girovagare nel cuore di Friburgo e incontrare i suoi giovani abitanti.

La scuola organizza un programma di attività settimanali che ti daranno la possibilità di esplorare la città in bicicletta, vedere film con gli altri studenti internazionali e partecipare ai celebri "Stammtisch", piacevoli serate in cui studenti e professori si ritrovano per divertirsi insieme, oltre che per fare un po' di sana conversazione in tedesco, naturalmente! Approfitta delle escursioni offerte dalla scuola per visitare anche Zurigo e Strasburgo, le vicine di Friburgo in Svizzera e Francia.

Nel week-end, l'aria a Friburgo diventa ancora più frizzante: i numerosi studenti universitari sembrano prendere il controllo della città e i locali e i parchi cittadini traboccano della loro contagiosa voglia di divertirsi. Con queste premesse e i magnifici dintorni, il tuo soggiorno a Friburgo sarà sicuramente un'esperienza indimenticabile!



## Date e prezzi in € (euro)

**Data di inizio**  
 Corsi da elementare ad avanzato (A1 > C1): tutti i lunedì  
**Corso per principianti assoluti, durata minima 2 settimane:**  
 15.01 / 19.02 / 18.03 / 15.04 / 21.05 / 17.06 / 15.07 / 12.08 / 16.09 / 14.10 / 18.11.2024  
**Le lezioni perse per festività non saranno recuperate** (scuola chiusa): 24.12.2023 - 06.01.2024 / 29.03 / 01.04 / 01.05 / 09.05 / 20.05 / 30.05 / 03.10 / 01.11.2024 / 23.12.2024 - 05.01.2025

Lezioni per settimana/lps	1 settimana	2-3 sett.	4-7 sett.	8-11 sett.	12-23 sett.	24-35 sett.	36+ sett.
STANDARD 20 lps	195	190	185	180	165	145	130
INTENSIVE 25 lps	245	240	220	215	205	190	185
PREMIUM 30 lps	330	310	300	290	280	270	260
COMBI 5: 20+5 lps	535	530	525	520	505	490	470
COMBI 10: 20+10 lps	875	870	865	860	845	830	815

**Lezioni private e online: 70/lezioni** 1 lezione = 45 minuti

**Preparazione agli esami TELC** Organizzato presso la scuola Alpadia Friburgo  
**Date di inizio del corso** 15.01 / 19.02 / 18.03 / 15.04 / 21.05 / 17.06 / 15.07 / 12.08 / 16.09 / 14.10 / 18.11.2024

**Lezioni per settimana** 30 lps  
 4 settimane 1340

**INFORMAZIONI IMPORTANTI**  
 ⚠️ Disponibile 4 settimane prima delle sessioni d'esame.  
 ⚠️ Tasse d'esame non incluse

**Esame - TELC Deutsch** Organizzato presso la scuola Alpadia Friburgo  
**Livelli, costi e date:** [www.alpadia.com](http://www.alpadia.com)

**Servizio di placement universitario**  
**Requisiti:** Alpadia determina il livello di ingresso mediante un test online da effettuare al momento dell'iscrizione  
**Pacchetti:** 1. Pre-valutazione gratis  
 2. Domanda di ammissione\* 865  
 3. Inserimento universitario 525

Livello	Durata	U20	U25
A1 Principiante	46 settimane	6900	9430
A2 Elementare	38 settimane	5700	7790
B1 Pre-intermedio	30 settimane	5250	6450
B2 Intermedio	22 settimane	4510	5280
C1 Avanzato	12 settimane	2460	2880

\* Obbligatorio per chi richiede un Visto per aspiranti studenti

**Corso di tedesco + esperienza lavorativa / stage aziendale**  
**Requisiti:** Livello B2 / Minimo 18 anni / Durata del tirocinio: max. 3 mesi  
**Prezzo:** Prezzo del corso di gruppo (vedi sopra) + commissione di collocamento € 630

**Corso di tedesco + volontariato**  
**Requisiti:** Livello B1 / Minimo 18 anni / Durata minima: da 1 settimana a 6 mesi  
**Prezzo:** Prezzo del corso di gruppo (vedi sopra) + commissione di collocamento € 90

Alloggi	Tariffe settimanali	Da domenica a sabato			
		1 settimana	2-3 settimane	4-7 settimane	8+ settimane
Famiglia ospitante*	B&B Singola	295	275	255	245
	Mezza pensione Singola	350	335	320	310
	Senza pasti Singola	230	210	205	195
	B&B Doppia	235	230	220	215
	Mezza pensione Doppia	305	295	290	275
Appartamento Kronenstrasse	Senza pasti Singola	495	400	370	340
	Senza pasti Doppia	390	345	330	305
Appartamento Laimacker	Senza pasti Singola	495	400	370	340
	Senza pasti Doppia	390	345	330	305
Appartamento Erwinstrasse	Senza pasti Singola	495	400	370	340
	Senza pasti Doppia	390	345	330	305
Residenza Wirthstrasse	Senza pasti Singola	495	400	370	340

Una notte extra è disponibile all'arrivo e/o alla partenza; il supplemento è del 25% sulla tariffa settimanale. In alta stagione il supplemento non si applica alla notte extra.

1) Supplemento settimanale per dieta specifica: B&B: € 20 | HB: € 35

2) Disponibile solo per 2 partecipanti che effettuano la prenotazione insieme; la tariffa si intende a persona. Supplemento alta stagione applicabile a tutte le tariffe

**Informazioni aggiuntive**  
**Il prezzo include:** lezioni, materiale didattico, test di valutazione online, certificato Alpadia, programma attività, tessera studenti, alloggio e tasse.

**Supplemento alta stagione:** € 35 a settimana sulle tariffe del corso e quelle dell'alloggio. Da domenica 16 giugno a sabato 17 agosto 2024.

Applicabile a tutti i corsi ad eccezione di Programmi accademici e di inserimento professionale

**Tasse Aggiuntive:** Quota d'iscrizione: € 90. Costo di spedizione: € 95. Assicurazione sanitaria/antinfurtivistica (costo settimanale): € 15. Documenti notarili: € 35 per copia. Registrazione presso l'indirizzo di famiglia ospitante: € 65 (min. 12 settimane). Supplemento per la consegna delle chiavi per arrivi anticipati o tardivi: € 30. Quota di iscrizione tardiva (due settimane o meno dalla data di inizio del corso): € 40. Costi di pulizia: vedere pagina 43.



# Informazioni generali



## Trasferimenti collettivi

CHF = FRANCHI SVIZZERI / € = EURO

I nostri trasferimenti sono collettivi con un tempo di attesa non superiore a 45 minuti.

Il prezzo collettivo per 2 o 3 studenti è disponibile solo per i partecipanti che prenotano insieme e con la stessa destinazione.

SCUOLA	PREZZO DI SOLA ANDATA PER PERSONA	1 PERSONA	2 PERSONE CHE VIAGGIANO INSIEME	3 PERSONE CHE VIAGGIANO INSIEME
MONTREUX	✈ Ginevra GVA / 🚆 Stazione ferroviaria di Ginevra*	CHF 280	CHF 195	CHF 175
	✈ Zurigo ZRH / 🚆 Stazione ferroviaria di Zurigo*	CHF 940	CHF 650	CHF 465
LIONE	✈ Lione - LYS	€ 165	€ 125	€ 105
	🚆 Stazione ferroviaria di Lione*	€ 70	€ 35	€ 25
BERLINO	✈ Berlino Brandenburg BER	€ 145	€ 95	€ 80
	🚆 Stazione ferroviaria di Berlino*	€ 115	€ 75	€ 70
FRIBURGO	✈ EuroAirport Bâle/Mulhouse EAP/BSL/MUL	€ 205	€ 165	€ 145
	✈ Zurigo ZRH	€ 405	€ 325	€ 285
	✈ Francoforte FRA	€ 615	€ 490	€ 430
	🚆 Stazione ferroviaria di Friburgo	€ 40	€ 20	€ 15

\* Per 3 o più studenti, informaci sulla quantità di bagagli.

## Spese di pulizia dell'alloggio e pagamento del deposito

**SPESE DI PULIZIA** vengono fatturate al momento della prenotazione e sono a persona; la quota non è rimborsabile.

**CAUZIONE Famiglia ospitante:** ALPADIA non richiede il deposito cauzionale se alloggi in famiglia, tuttavia a volte alcune famiglie potrebbero richiederlo direttamente. **Appartamenti / Residence / Studio:** il deposito è richiesto in contanti all'arrivo a scuola il PRIMO GIORNO; il pagamento del deposito è completamente rimborsabile (assumendo che non siano stati causati danni) entro 21 giorni lavorativi dalla partenza dello studente tramite bonifico bancario.

**SUPPLEMENTO CONSEGNA DELLE CHIAVI** I check-in sono la domenica tra le 10:00 e le 18:00. Gli arrivi fuori da questa fascia oraria sono soggetti ad un supplemento.

SCUOLA	OPZIONI DI ALLOGGIO	ETÀ MINIMA	SPESE DI PULIZIA	DEPOSITO CAUZIONALE	SUPPLEMENTO CONSEGNA DELLE CHIAVI
MONTREUX	Famiglia ospitante	16+	-	CHF 50	-
	Tutti gli appartamenti per student	18+	CHF 70	CHF 200	-
	Residenza studentesca Aigle	16+	CHF 70	CHF 200	-
LIONE	Famiglia ospitante	16+	-	€ 50	-
	Hotel Residence ** Saxe Gambetta e St. Nicolas / Hotel Residence *** Odalys	18+	-	€ 150	-
	Appartamenti per studenti Tempo & Villeurbanne	18+	€ 45	€ 150	-
	Residenza studentesca La Guillotiere	18+	€ 95	€ 450	€ 30
	Residenza studentesca Tempo	18+	€ 95	€ 450	-
BERLINO	Residenza studentesca Truffaut	18+	€ 95	€ 450	-
	Famiglia ospitante	16+	-	€ 50	-
	Tutti gli appartamenti e le residenze per studenti	18+	€ 70	€ 150	-
FRIBURGO	Famiglia ospitante senza pasti inclusi	18+	-	€ 150	-
	Famiglia ospitante	16+	-	€ 50	-
	Tutti gli appartamenti per studenti	18+	€ 70	€ 150	-
	Residenza studentesca	18+	€ 70	€ 150	€ 30

Sebbene facciamo ogni sforzo per garantire l'accuratezza dei prezzi dei nostri servizi, i prezzi sono soggetti a modifiche senza preavviso.



# Termini e condizioni

#### 1. Iscrizione e conferma

Tutte le prenotazioni ricevute da Alpadia S.A. ("Alpadia") via posta, e-mail o telefono e le iscrizioni online verranno ritenute valide. Con la firma e la restituzione del modulo d'iscrizione, il partecipante accetta di stipulare un contratto vincolante con Alpadia. La conferma della prenotazione verrà effettuata entro massimo di 5 giorni lavorativi dal ricevimento dell'iscrizione ritenuta valida (se il corso prenotato è disponibile). Una volta emessa la conferma di prenotazione, verrà stipulato un contratto legalmente vincolante basato su questi Termini e Condizioni tra il partecipante e Alpadia, a condizione che il partecipante soddisfi tutti i requisiti richiesti in materia di immigrazione. Se la persona iscritta è un adulto, questa persona diventerà il contraente di Alpadia. Se la persona iscritta è minorenne, il suo genitore o tutore legale diventerà il contraente di Alpadia. In tal caso il genitore/tutore legale dovrà firmare il contratto e fornire i propri contatti e indirizzo corretti. La persona iscritta ad un corso di lingua tramite regolare contratto viene da ora chiamata **"partecipante"** e indicata come tale di seguito. La persona che firma il contratto (il partecipante stesso o, nel caso di un minorenne, il suo genitore/tutore legale) viene chiamata **"contraente"** e indicata come tale nelle condizioni riportate qui di seguito.

#### 2. Informazioni fornite durante la registrazione

Il contraente dichiara espressamente che le informazioni fornite al tempo dell'iscrizione al corso di lingua sono veritiere e accurate. Ogni informazione non veritiera od omissione potrebbe causare l'immediata espulsione dal corso (ad esempio, se un "principiante assoluto" sovrastima il proprio livello di conoscenza della lingua al fine di iniziare il corso in una specifica data, piuttosto che nella data ufficiale di inizio del corso per "principianti assoluti"). In tal caso, le spese del corso non verranno rimborsate, né in toto né in parte. Al momento dell'iscrizione, i partecipanti sono tenuti a sostenere online un test di lingua obbligatorio, dopo aver confermato la prenotazione. Alpadia si riserva il diritto di rifiutare l'iscrizione se il partecipante non supera il test di lingua obbligatorio. Alpadia non può garantire che un partecipante venga inserito in un corso di livello appropriato se il partecipante non sostiene il test di posizionamento online.

#### 3. Tasse d'iscrizione

Per ogni prenotazione Alpadia addebiterà la seguente quota di iscrizione: CHF 125 (per prenotazioni in Svizzera) o EUR 90 (per prenotazioni in Francia e Germania). Questa tassa non è rimborsabile. In caso di iscrizione tardiva (due settimane o meno prima della data di inizio del corso di lingua), al partecipante verrà addebitato un supplemento di CHF 45 (per prenotazioni in Svizzera) o EUR 40 (per prenotazioni in Francia e Germania), per l'elaborazione rapida della prenotazione.

#### 4. Modifiche al corso

Qualsiasi cambiamento di scuola, riduzione del numero di corsi, di cambiamento delle settimane prenotate o di rimozione di un servizio aggiuntivo, verrà addebitato un costo di CHF 95 (per le prenotazioni in Svizzera), EUR 80 (per le prenotazioni in Francia e Germania) o GBP 50 (per le prenotazioni in Inghilterra) per ogni modifica. Non è previsto alcun costo per gli upgrade. Per le variazioni legate a un posticipo, si prega di fare riferimento alla politica di posticipo.

Alpadia non è obbligata a soddisfare alcuna richiesta di modifica. In caso di modifica della destinazione (o del corso) in cui le tariffe sono inferiori, prima della data di inizio del corso, verrà rimborsata la differenza di tariffa. Se la modifica avviene dopo la data di inizio del corso, non ci sarà alcun rimborso della differenza. Se si richiede una modifica per una sede o un corso più costosi, verrà addebitata la differenza tra le tariffe. Tutte le modifiche sono soggette alla discrezione di Alpadia e richiedono l'approvazione del Customer Care team. Ai partecipanti non verrà addebitata una commissione per il cambio se scelgono di prolungare il corso, ma le estensioni tardive dell'alloggio in famiglia ospitante potrebbero richiedere il pagamento di una tassa di sostituzione.

#### 5. Politica in materia di rinvii

- I rinvii saranno effettuati solo previa richiesta scritta da parte dello studente.
- Le prenotazioni possono essere rinviate al massimo due volte entro un anno dalla data di prenotazione originale.
- Le prenotazioni possono essere posticipate solo fino a 6 mesi alla volta e fino a un anno in circostanze eccezionali.
- Le prenotazioni verranno posticipate mantenendo le tariffe originariamente pagate
- In ogni momento è possibile utilizzare una sola promozione sulla tassa d'iscrizione; eventuali promozioni scadute in precedenza non saranno più valide al momento del rinvio; si può applicare una promozione in corso, valida al momento del rinvio.
- Eventuali costi aggiuntivi sostenuti per il rinvio dell'alloggio verranno addebitati, indipendentemente dal preavviso fornito
- In tutti i casi in cui è stato rilasciato un visto o la documentazione di supporto per la richiesta del visto, le autorità competenti in materia di immigrazione saranno informate.
- I rinvii effettuati meno di 7 giorni prima della data di arrivo indicata nel modulo di conferma della prenotazione, compresa la mancata presentazione, comporteranno l'addebito di una settimana di alloggio e di una settimana di tasse scolastiche.

#### 6. Condizioni di pagamento

Le seguenti tasse dovranno essere saldate immediatamente dal partecipante/contraente, al ricevimento della conferma di prenotazione:

- pagamento di un acconto pari al 10% del totale della fattura o della tassa di iscrizione e dell'assicurazione (a seconda di quale sia il valore più alto); e
- premio di assicurazione di assicurazione sanitaria (laddove sia stata sottoscritta un'assicurazione dal partecipante);

Il saldo del costo totale del corso, dell'alloggio e di tutte le attività aggiuntive dovrà essere versato al più tardi quattro settimane prima della data di inizio del corso. Il corso e l'alloggio verranno considerati saldati solo nel momento in cui l'importo verrà accreditato sul conto corrente bancario di Alpadia, alle coordinate bancarie fornite al momento dell'iscrizione.

In caso di prenotazione effettuata a due settimane o meno dall'inizio del corso di lingua, al contraente è richiesto il pagamento dell'intero importo al momento dell'iscrizione.

Il pagamento delle tasse può essere effettuato online con carta di credito, tramite Flywire o bonifico bancario. Ulteriori dettagli sulle modalità di pagamento verranno forniti al momento dell'iscrizione.

#### 7. Termini di pagamento

In caso di mancato rispetto dei termini di pagamento indicati da Alpadia nella conferma, il contraente verrà ritenuto responsabile. In tali circostanze, Alpadia si riserva il diritto di rifiutare al partecipante l'accesso al corso. Alpadia non accetterà alcun reclamo in caso di mancato rispetto dei termini di pagamento comunicati al contraente.

#### 8. Prova di pagamento

Ai partecipanti potrebbe essere richiesto di fornire i documenti che provino l'avvenuto pagamento di tutte le tasse relative al corso e all'alloggio, in qualsiasi momento prima dell'inizio del corso di lingua. In caso di rifiuto, l'accesso al corso o all'alloggio sarà negato. In caso di iscrizione tardiva, Alpadia richiederà la prova di avvenuto pagamento prima di inviare i documenti necessari per l'arrivo.

#### 9. Cancellazione – politica standard

La presente Politica di Cancellazione Standard (Standard Cancellation Policy) verrà applicata, salvo ove diversamente previsto dalle disposizioni specifiche della clausola 9 di seguito riportata.

Avviso di cancellazione	Oneri & Rimborsi
Avviso scritto di cancellazione fornito 22 giorni o più prima della data di arrivo indicata sul modulo di conferma della prenotazione	<b>Per le Scuole di lingua:</b> Verrà rimborsato: il 100% del costo del corso e dell'alloggio <p>Le voci di seguito riportate non sono rimborsabili:</p> (a) Tassa d'iscrizione di CHF 125 (per prenotazioni in Svizzera) o € 90 (per prenotazioni in Francia e Germania) (b) Qualsiasi premio assicurativo non rimborsabile (c) Spese amministrative (CHF 170 o € 125) (d) Spese di corriere (CHF 120 o € 90) (e) Spese bancarie (CHF 45 o € 40) (f) Spese per i trasferimenti <b>Per i Programma di Preparazione Universitaria:</b> Verrà rimborsato: il 100% del costo del corso e dell'alloggio <p>Le voci di seguito riportate non sono rimborsabili:</p> (a) Tassa d'iscrizione (CHF/€ 865) (b) Spese per il Servizio per l'Inserimento Universitario (CHF/€ 525) (c) Qualsiasi premio assicurativo non rimborsabile (d) Spese amministrative (CHF 170 o € 125) (e) Spese di corriere (CHF 120 o € 90) (f) Spese bancarie (CHF 45 o € 40) (g) Spese per i trasferimenti
Avviso scritto di cancellazione fornito meno di 21 giorni prima della data di arrivo indicata sul modulo di conferma della prenotazione, inclusa mancata presentazione	<b>Per le Scuole di lingua:</b> Verrà rimborsato: il costo del corso e dell'alloggio meno gli importi indicati di seguito: (a) Quota di iscrizione di 1 settimana (b) Costo di 2 settimane di alloggio (c) Tassa d'iscrizione di CHF 125 (per prenotazioni in Svizzera) o € 90 (per prenotazioni in Francia e Germania) (d) Qualsiasi premio assicurativo non rimborsabile (e) Spese amministrative (CHF 170 o € 125) (f) Spese di corriere (CHF 120 o € 90) (g) Spese bancarie (CHF 45 o € 40) (h) Spese per i trasferimenti <b>Per i Programma di Preparazione Universitaria:</b> Verrà rimborsato: il 100% del costo del corso e dell'alloggio meno gli importi indicati di seguito: (a) Tassa d'iscrizione (CHF/€ 865) (b) Spese per il Servizio per l'Inserimento Universitario (CHF 510 / € 525 per la Francia / € 525 per la Germania) (c) Qualsiasi premio assicurativo non rimborsabile (d) Spese amministrative (CHF 170 o € 125) (g) Spese di corriere (CHF 120 o € 90) (h) Spese bancarie (CHF 45 o € 40) (i) Spese per i trasferimenti

### SVIZZERA, FRANCIA & GERMANIA

Su notifica scritta di rifiuto del visto e ricevimento della documentazione di supporto	<b>Per le Scuole di lingua:</b> <p>Nel caso in cui a un partecipante venga rifiutato il visto e venga fornita una copia del documento originale di rifiuto rilasciato dall'Ambasciata svizzera/tedesca/francese (ove previsto), Alpadia si impegna a rimborsare l'intero importo pagato, meno:</p> (a) Spese amministrative di CHF 170 per prenotazioni in Svizzera) o € 125 (per prenotazioni in Francia e Germania) (b) Spese bancarie di CHF 45 o € 40, e (c) Spese di corriere di CHF 120 o € 90. <b>Per i Programma di Preparazione Universitaria:</b> <p>Nel caso in cui ad un partecipante venga rifiutato il visto e venga fornita una copia del documento originale di rifiuto rilasciato dall'Ambasciata svizzera/tedesca/francese (ove previsto), Alpadia si impegna a rimborsare l'intero importo pagato, meno:</p> (a) Tassa d'iscrizione (CHF/€ 865)
---	--

Gli importi che il contraente dovrà saldare al momento della cancellazione dovranno pervenire entro e non oltre i 10 giorni che seguono la ricezione della fattura di cancellazione.

Tutti i rimborsi devono essere versati sul conto corrente bancario o sulla carta di credito della persona che ha effettuato il pagamento in origine e non possono essere corrisposti ad altre persone. I rimborsi saranno effettuati entro 45 giorni dalla notifica scritta della cancellazione da parte di Alpadia.

#### 10. Cancellazione - Normativa sulla vendita a distanza

Per "Contratto a distanza" (Distance Contract) si intende un contratto stipulato a distanza o un contratto negoziato fuori dai locali commerciali, così come definito dal diritto contrattuale del Regno Unito nel "Consumer Contracts (Information, Cancellation and Additional Charges) Regulations 2013" (e successive modifiche).

In caso di contratto a distanza, il partecipante che sia cittadino dell'UE ha il diritto di recedere dal contratto legalmente vincolante, stipulato ai sensi del paragrafo 1 dei presenti Termini e Condizioni, se il partecipante/contraente ne dà comunicazione ad Alpadia entro un periodo di **quattordici (14) giorni di calendario**, a partire dal giorno in cui Alpadia ha rilasciato la conferma di prenotazione.

- Se il partecipante esercita il diritto di recesso durante questo periodo di quattordici (14) giorni, riceverà un rimborso completo di tutte le somme già versate, detratte le eventuali spese per i servizi già erogati da Alpadia.

- Se il partecipante ha già iniziato a studiare con Alpadia durante il periodo di quattordici (14) giorni, dovrà pagare un importo ragionevole calcolato da Alpadia per il periodo di studio intrapreso.

Per esercitare il diritto di recesso ai sensi della normativa UE sui contratti a distanza, il partecipante deve informare Alpadia della decisione di recedere dal presente contratto tramite e-mail, all'indirizzo [bookings@alpadia.com](mailto:bookings@alpadia.com).

#### 11. Assicurazione di cancellazione

Alpadia raccomanda ai contraenti di sottoscrivere un'assicurazione di cancellazione. Nel caso in cui il partecipante, che abbia sottoscritto un'assicurazione di cancellazione, decida di annullare la sua iscrizione al corso, sarà tenuto a informarne il suo assicuratore. In nessun caso un'assicurazione per la cancellazione renderà Alpadia responsabile per il mancato rimborso di un corso.

#### 12. Cessazione

Per "Cessazione" si intende l'interruzione o l'abbandono totale o parziale del corso o dei corsi prenotati, o la riduzione delle lezioni settimanali, comprese le estensioni, una volta iniziato il corso. Nel determinare il numero di settimane completate, una settimana parziale sarà conteggiata come settimana intera, a condizione che lo studente sia stato presente almeno un giorno durante la settimana prevista. Le settimane di lezioni a tariffe scontate e i pacchetti di alloggio utilizzati, saranno addebitati in base al prezzo di listino al momento del calcolo dell'eventuale rimborso.

In tutti i casi i costi di servizio aggiuntivi (ad es. trasferimenti aeroportuali, spese di corriere, tassa d'iscrizione, assicurazione medica, supplementi al programma, ecc.) non sono rimborsabili e la disdetta deve essere comunicata per iscritto al team del Customer Care. Gli studenti che terminano anticipatamente il loro programma potrebbero non avere diritto a ricevere un attestato Alpadia e non potranno soggiornare negli alloggi Alpadia.

#### Corso

Gli studenti che desiderano cessare il corso devono dare un preavviso scritto di 4 settimane allo Student Support Manager in modo che possiamo rimborsare le tasse pagate per i corsi rimanenti. Non sarà effettuato alcun rimborso per il corso. Le tasse pagate per i corsi non sono trasferibili a beneficio di altri studenti.

#### Alloggio

Per recedere dal contratto di alloggio, gli studenti devono dare un preavviso scritto di almeno 4 settimane al Servizio di Supporto agli Studenti. Lo studente prende atto del fatto che alcuni ostelli e appartamenti richiedono un preavviso maggiore e potrebbero addebitare una tassa di cancellazione più alta; in tal caso lo studente verrà informato.

Verrà effettuato un rimborso della tassa di alloggio non utilizzata, meno il periodo di preavviso previsto di 4 settimane e la tassa prevista per il cambio. I rimborsi saranno calcolati in base al totale delle settimane di alloggio prenotate, inclusi i periodi di proroga. Le settimane utilizzate a tariffe scontate e i pacchetti di alloggio

# Termini e condizioni

usati saranno addebitati in base al prezzo di listino al momento del calcolo dell'eventuale rimborso.

Alcune sistemazioni in residence potrebbero avere altri termini e condizioni sulla cancellazione della prenotazione, incluso il periodo minimo di preavviso di cancellazione; questi termini e condizioni verranno presi in considerazione nel calcolo del rimborso.

Tutti i rimborsi devono essere versati sul conto corrente bancario o sulla carta di credito della persona che ha effettuato il pagamento in origine e non possono essere corrisposti ad altre persone.

#### 13. Passaporti e visti

Il partecipante è responsabile del rispetto delle norme di sicurezza, delle norme per l'ottenimento del visto e delle norme sanitarie richieste per l'ingresso e il soggiorno in Svizzera/ Germania/Francia (a seconda dei casi). In nessun caso Alpadia è ritenuta responsabile di un eventuale rifiuto di ingresso o di soggiorno a un partecipante in Svizzera/Germania/Francia. Le informazioni relative alle disposizioni in materia di sicurezza, salute e ottenimento del visto possono essere richieste presso l'Ambasciata o il Consolato svizzero/tedesco/francese nel paese del partecipante. Nessun rimborso sarà effettuato, in tutto o in parte, nel caso in cui a un partecipante venga rifiutato il permesso di entrare o soggiornare in Svizzera/Germania/Francia per sua colpa o condotta. Una volta ricevuto il pagamento del corso di lingua da parte del partecipante/contraente, Alpadia fornirà al partecipante una lettera di invito per agevolare la procedura di ottenimento del visto.r.

#### 14. Assicurazione sanitaria/antifortunistica

Il partecipante sarà l'unico responsabile della sottoscrizione di un'assicurazione sanitaria/antifortunistica, valida nel paese di destinazione per l'intera durata del proprio soggiorno. Questa assicurazione è obbligatoria durante il periodo di studio del partecipante presso Alpadia e può essere acquistata tramite Alpadia o altre compagnie di assicurazione. Nel caso in cui un partecipante non disponga di tale copertura al momento dell'iscrizione, può acquistare presso Alpadia una polizza assicurativa a copertura di tali rischi.

#### 15. Responsabilità civile/ danni causati

Prima del suo arrivo presso una scuola Alpadia, ogni partecipante è tenuto a sottoscrivere un'assicurazione a copertura di eventuali perdite/danni che potrebbe causare durante il soggiorno. In ogni caso, e anche se il partecipante non ritenga necessario sottoscrivere tale assicurazione, sarà ritenuto responsabile di eventuali perdite, spese e richieste di risarcimento subite o sostenute da Alpadia, dai suoi partner commerciali o da terzi a causa del suo comportamento, a meno che tali perdite, spese o richieste di risarcimento non siano attribuibili ad un atto o ad un'omissione di Alpadia.

#### 16. Obblighi dei partecipanti

I partecipanti sono tenuti a frequentare le lezioni e ad arrivare puntuali. È loro responsabilità scegliere un corso adeguato al loro livello di conoscenza della lingua. La mancata partecipazione alle lezioni, la frequenza irregolare o l'interruzione delle lezioni causata dal comportamento di un singolo partecipante darà diritto ad Alpadia di espellere il partecipante. La stessa sanzione può essere applicata in caso di comportamento inappropriato nell'alloggio offerto da Alpadia. Alpadia non rimborserà o pagherà alcun risarcimento per una parte del corso o dell'alloggio persi o per eventuali spese di viaggio supplementari causate dall'espulsione del partecipante.

#### 17. Alloggio: arrivi e partenze

Tutti gli alloggi sono prenotati dalla domenica prima dell'inizio del corso fino al sabato mattina dopo la fine del corso, salvo indicato diversamente. Una settimana parziale potrebbe essere conteggiata come una settimana di alloggio completa. Gli orari di check-in e check-out sono inclusi nella scheda informativa dell'alloggio scelto, a meno che non siano stati presi accordi speciali con il fornitore dell'alloggio o che nella conferma della prenotazione non sia indicato un orario alternativo di check-in/check-out. Agli studenti che arrivano tra le 22:30 e le 06:00 può essere chiesto di trovare una sistemazione alternativa in hotel per la prima notte a causa del ritardo o dell'arrivo anticipato nella sistemazione, oppure dovranno pagare per una notte aggiuntiva nell'alloggio. Gli studenti che desiderano prenotare una notte in più all'arrivo (per gli arrivi del sabato) e/o alla partenza (per le partenze della domenica) possono farlo ad una tariffa pari al 25% della tariffa settimanale dell'alloggio prescelto se la disponibilità lo consente .

#### 18. Durata delle lezioni

Tutte le lezioni di lingua hanno una durata di 45 minuti, salvo diversa indicazione. I corsi si svolgono dal lunedì al venerdì e le lezioni variano dalla mattina al pomeriggio. Alpadia non può garantire un orario specifico.

#### 19. Politica di sostituzione

Se, a seguito del test d'ingresso effettuato all'inizio del corso, il partecipante è considerato non idoneo al corso prenotato, la scuola si riserva il diritto di collocare il partecipante in un corso di livello appropriato, che potrebbe avere un numero inferiore di lezioni e un programma differente. I partecipanti che non sono in grado di seguire nessuno dei corsi offerti potrebbero dover interrompere il loro studi con Alpadia. Alpadia si riserva inoltre il diritto di annullare i corsi con breve preavviso, nel caso in cui le domande fossero insufficienti.

#### 20.Cambiamenti di programma

Alpadia si riserva il diritto di modificare opzioni di alloggio, date e programmi dei corsi, insegnati, sedi e corsi in qualsiasi momento, a sua discrezione. Tuttavia, nel caso in cui il corso venga spostato

prima dell'inizio del primo corso e la nuova data non sia accettabile per il partecipante, tutte le spese saranno rimborsate.

#### 21. Prezzi

Alpadia potrebbe modificare i prezzi a seguito di un aumento di tasse, azioni governative, altri eventi fuori dal controllo di Alpadia o circostanze che possono influire sull'attività dell'azienda. I prezzi sono validi per i corsi che inizieranno nel 2024.

#### 22.Materiali didattici

Tutti i libri e materiali didattici saranno resi disponibili ai partecipanti durante le lezioni e sono inclusi nel prezzo del corso.

#### 23.Arrivo in ritardo

Per evitare di disturbare la classe, ogni partecipante che arriva con più di 15 minuti di ritardo deve aspettare la pausa prima di entrare in classe.

#### 24.Pasti e lezioni persi

Non verranno effettuati rimborsi o recuperi per pasti o lezioni persi a causa di festività nazionali, esami, escursioni, stage (ove previsti), primo giorno di orientamento o obblighi di altro genere che non rientrano nel normale programma.

#### 25.Frequenza irregolare

I partecipanti che non frequentano tutte le lezioni del corso di lingua non avranno diritto ad alcun rimborso per le lezioni perse. I partecipanti non avranno diritto a ricevere il certificato per il completamento del corso se non frequentano almeno l'80% delle lezioni.

#### 26.Reclami

Lavoriamo duramente per assicurarci che tu riceva il livello di servizio che desideri. Tuttavia, potrebbe esserci dei momenti in cui potresti non essere completamente soddisfatto del livello di servizio ricevuto. Tutto il personale di Alpadia è a tua disposizione in caso di dubbi e ti promettiamo di rispondere alle tue domande entro 2 giorni lavorativi. Se sei deluso o insoddisfatto del servizio da noi offerto, ti preghiamo di seguire i passaggi elencati di seguito, così da trovare una soluzione al problema.

#### Primo Step

Didattiva: se hai dubbi o preoccupazioni sulla tua classe o sull'apprendimento, parla prima con il tuo insegnante. Dopo aver parlato con il tuo insegnante, se sei ancora insoddisfatto, rivolgiti al Director of Studies.

Alloggio: se hai dei dubbi riguardo al servizio di alloggio offerto, per favore rivolgiti allo Student Support Manager.

Amministrazione: Se non sei soddisfatto del modo in cui il tuo corso è stato gestito, ad esempio per quanto riguarda i pagamenti o le date, ti invitiamo a rivolgerti al Customer Care Manager.

#### Secondo Step

Se non sei soddisfatto della risposta fornita da questi membri del nostro staff, ti invitiamo a esprimere le tue preoccupazioni al Centre Manager.

#### Step Finale

Se non sei ancora soddisfatto delle nostre soluzioni, potresti voler presentare il tuo reclamo all'organizzazione professionale che accredita la scuola. I dati di contatto sono riportati di seguito:

Equals 29/30 Fitzroy Square, London, W1T 6LQ, United Kingdom

#### 27. Variazioni di prezzi, date o servizi

Fino al momento in cui il partecipante non riceve la conferma dell'iscrizione, Alpadia si riserva il diritto di modificare in qualsiasi momento le date e i prezzi dei corsi di lingua pubblicati su internet, brochure o su qualsiasi altro mezzo di comunicazione. Dopo la conferma di prenotazione da parte di Alpadia al partecipante, Alpadia avrà la facoltà di modificare il proprio programma di servizi, purché le modifiche siano di lieve entità, inevitabili e non abbiano alcun impatto negativo sui servizi didattici da fornire al partecipante. Nel caso in cui i servizi principali forniti da Alpadia siano interessati da modifiche significative, i partecipanti avranno la possibilità di ritirarsi o chiedere di partecipare a un altro corso dello stesso valore, laddove Alpadia sia in grado di fornirlo. Alpadia dovrà comunicare immediatamente ai partecipanti le eventuali modifiche e i partecipanti, dopo aver ricevuto tale comunicazione, dovranno comunicare ad Alpadia prima possibile la loro intenzione di esercitare i diritti previsti dalla presente clausola.

#### 28.Numero minimo di partecipanti

Nel caso in cui non fosse possibile raggiungere il numero minimo di partecipanti richiesto per un corso di lingua (4 persone per corso), Alpadia ne informerà il partecipante/contraente almeno una settimana prima dell'inizio del soggiorno. Qualora non fosse in grado di fornire un corso alternativo, Alpadia si impegnerà a rimborsare tutte le tasse pagate fino ad allora dal partecipante/contraente. In nessun caso Alpadia verserà un risarcimento per eventuali disagi o perdite di tempo. Nel caso in cui nessuno dei corsi fosse adeguato al livello del partecipante, Alpadia si riserva il diritto di sostituire il corso di gruppo con lezioni private e di adattare il numero di lezioni di conseguenza. Il numero di ore di lezioni private dipenderà dall'importo pagato dal partecipante e dal numero di partecipanti.

#### 29.Attività

Alpadia si riserva il diritto di annullare una o più attività programmate disponibili in ogni scuola, nel caso in cui le condizioni meteo o qualsiasi altra circostanza che esula dal controllo di Alpadia e della sua organizzazione, non siano favorevoli. In tal caso, Alpadia si impegnerà a proporre delle attività sostitutive.

#### 30.Feste nazionali

Il contraente prende atto del fatto che le scuole sono generalmente chiuse nei giorni festivi locali e riconosce che ciò non dà luogo ad alcuna richiesta di risarcimento nei confronti di Alpadia per lezioni mancate o altro.

### SVIZZERA, FRANCIA & GERMANIA

#### 31. Forza maggiore

Alpadia non sarà ritenuta inadempiente alle presenti condizioni, né responsabile per il ritardo o il mancato adempimento di una qualsiasi degli obblighi previsti dal presente accordo, qualora tale ritardo o inadempimento derivi da eventi, circostanze o cause al di fuori del suo ragionevole controllo, tra cui, a titolo esemplificativo e non esaustivo: incendi, calamità naturali, atti di governo, fallimento di fornitori o subappaltatori, controversie di lavoro o disordini civili, attività criminali, terroristiche o di minaccia terroristica di qualsiasi tipo, pandemie e altre emergenze di salute pubblica, qualsiasi atto o omissione negligente o intenzionale da parte di terzi, o qualsiasi altra causa al di fuori del controllo diretto di Alpadia (ciascuna una "Causa di Forza Maggiore").

Nel caso in cui un qualsiasi corso venga annullato da Alpadia per cause di forza maggiore, si prende atto che:

- Alpadia ha il diritto di trattenerne un importo proporzionale alle tasse pagate laddove i servizi siano stati parzialmente forniti. Le tariffe trattenute saranno proporzionate ai servizi forniti;
- Alpadia ha il diritto di detrarre dall'importo del rimborso le eventuali spese irrecuperabili, ad esempio le spese di cancellazione o simili;
- Alpadia ha il diritto di fornire un corso sostitutivo al corso cancellato, comprese le alternative online e virtuali; e
- I servizi di terzi forniti da Alpadia al partecipante, tra cui, a titolo esemplificativo e non esaustivo, l'alloggio, i trasferimenti o l'assicurazione, rimangono soggetti alle condizioni del rispettivo fornitore e Alpadia non è responsabile per tali servizi di terzi o per qualsiasi atto od omissione di tali terzi.

#### 32.Responsabilità

Nei limiti consentiti dalla legge, la responsabilità di Alpadia, le società del suo gruppo, i loro dirigenti, funzionari, dipendenti, affiliati, agenti e partner per quanto riguarda le perdite derivanti da negligenza, violazione di contratto o altro, sarà limitata in qualsiasi circostanza al totale dell'importo versato ad Alpadia per lo specifico corso di lingua. Tali società e persone non saranno in nessun caso responsabili per perdite o danni diretti o indiretti. Alpadia non può in nessun caso essere ritenuta responsabile per danni derivanti da eventuali malattie, incidenti o disagi causati da un servizio inadeguato fornito da un agente incaricato da Alpadia. Inoltre, Alpadia non sarà responsabile per la perdita di oggetti di valore, oggetti personali, denaro o altri beni, a meno che tali perdite non derivino da una grave negligenza di Alpadia.

#### 33.Benessere e sicurezza

Alpadia è autorizzata a prendere tutte le misure ragionevoli, necessarie per garantire il benessere, la sicurezza e la salute dei partecipanti. Alpadia è, inoltre, autorizzata a adottare tutte le misure necessarie affinché il partecipante possa ricevere un trattamento medico adeguato in caso di necessità. Le spese derivanti da tali cure mediche saranno a carico del partecipante o del suo genitore/tutore legale, se minorenne. Per i minori sarà richiesta una liberatoria/autorizzazione scritta, firmata dal genitore o dal tutore legale del partecipante.

#### 34.Protezione dei dati personali

La tua privacy è importante per noi. È fondamentale che tu legga la nostra politica sulla privacy nella quale ti informiamo su come trattiamo i tuoi dati personali. Puoi trovarla all'indirizzo: <https://www.alpadia.com/en/privacy.htm>.

#### 35.Materiale promozionale

Il partecipante (o, laddove previsto, i genitori o i tutori legali) acconsente a che i propri video, fotografie, immagini di qualunque tipo, testimonianze scritte o registrate e dettagli dei risultati ottenuti vengano utilizzati da Alpadia o da suoi agenti terzi a fini promozionali, inclusa la realizzazione di materiale di marketing stampato, elettronico e su social media, senza bisogno di ulteriori notifiche o autorizzazioni. I partecipanti potrebbero essere fotografati e/o filmati durante il corso di lingua organizzato da Alpadia, e acconsentono a che Alpadia utilizzi tale materiale sia in formato stampato che elettronico per le proprie attività promozionali nel mondo. Il partecipante, o il suo rappresentante legale, autorizza inoltre Alpadia ad archiviare o trasferire oltre confine copie dei propri video, immagini e testimonianze per tali fini. I presenti Termini e Condizioni saranno ritenuti nulli unicamente se il partecipante o il suo genitore/tutore legale rifiuta esplicitamente e per iscritto il proprio consenso al momento dell'iscrizione.

#### 36.Diritto applicabile e giurisdizione

La legge svizzera viene applicata esclusivamente al rapporto contrattuale tra Alpadia e il partecipante e/o il contraente. La giurisdizione competente in materia è il tribunale di Montreux, Svizzera.

#### 37. General

In qualità di membro del gruppo Kaplan, Alpadia è soggetta alle leggi imposte da varie giurisdizioni sulla conduzione di affari con parti e paesi sanzionati. È nostra politica rispettare pienamente le restrizioni sanzionatorie applicabili, comprese quelle imposte da Stati Uniti, Regno Unito, Svizzera e Unione Europea. Sebbene non ci sia vietato effettuare transazioni con soggetti collegati a un Paese sanzionato, dobbiamo assicurarci che nessuna parte della transazione sia in contrasto con le leggi statunitensi in materia di sanzioni in base una serie di controlli di conformità prescritti, inclusa la verifica della fonte di finanziamento e delle persone che forniscono tale finanziamento, prima di poter effettuare qualsiasi transazione di denaro o servizio.



# Come iscriversi



**1** Seleziona le date del programma di lingua che desideri prenotare



**2** Assicurazione

Assicurati di leggere attentamente le clausole "assicurazione" nei nostri termini e condizioni. Gli studenti che si iscrivono ad un programma di studio linguistico con noi devono avere un'assicurazione medica o di viaggio che è valida in Svizzera, Francia e / o Germania. L'assicurazione di cancellazione può essere stipulata con un fornitore esterno.



**3** Iscriviti

Completa tutte le sezioni pertinenti del [modulo online](#) del nostro sito web.



**4** Prenotazione

Il vostro consulente si assicurerà che le date selezionate siano disponibili per il vostro soggiorno e vi contatterà in caso di eventuali modifiche. Entro 48 ore riceverete la conferma della prenotazione e la fattura con i dettagli del soggiorno linguistico, del programma scelto, di eventuali esigenze particolari e del servizio di trasporto scelto per l'arrivo e la partenza.



**5** Pagamento

Il pagamento del 10% del totale della fattura o della quota di iscrizione e delle spese di assicurazione (a seconda di quale sia il valore più alto) sarà richiesto prima di ricevere la conferma della prenotazione. Il saldo è previsto 4 settimane prima della data di inizio del programma, a meno che non si debba richiedere un visto. In questo caso, è necessario pagare l'intero importo prima del tuo appuntamento presso l'Ambasciata o Consolato.



**6** Richiedere un visto (se richiesto)

Se hai bisogno di una lettera ufficiale per richiedere il visto, la prepareremo per l'ambasciata svizzera, francese, tedesca o britannica nel vostro paese a seguito del ricevimento del pagamento completo. Facci sapere se hai bisogno di tale lettera.



**7** Test di livello online

Gli studenti riceveranno i loro dati di accesso personali per accedere alla propria sessione sul portale degli studenti Alpadia (scansionare il codice QR per scaricarlo). Su questo portale, troverai:

**Il test d'ingresso online**, che deve essere completato al più tardi 4 settimane prima dell'arrivo al campo.

**Informazioni prima dell'arrivo:** tutti i dettagli relativi al corso, all'alloggio e all'arrivo.

**Il modulo per i dettagli del tuo arrivo**, nel caso in cui abbiate prenotato un trasferimento con noi o un alloggio. E altro ancora...



**8** Benvenuto a bordo! !

Il tuo viaggio in Alpadia inizia qui!

## Prenotare attraverso un'agenzia

Se la nostra scuola ti è stata raccomandata da un'agenzia, consegna a loro il tuo modulo d'iscrizione, si occuperanno di tutte le formalità per te. L'agenzia provvederà a inoltrarci la tua iscrizione e qualunque domanda tu possa avere.



**Berlino** è una città meravigliosa! C'è ottimo cibo. La scuola è ben organizzata e le lezioni sono fatte in modo molto chiaro e danno la motivazione per imparare il tedesco. La scuola Alpadia è fantastica!

Giordano dall'Italia



Ana-Paula dall'Ecuador



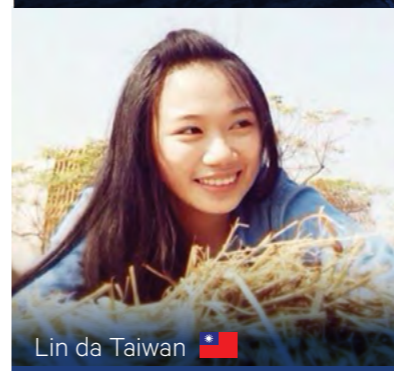
Lorenzo from Brazil



Yuki dal Giappone



Giulia dalla Spagna



Lin da Taiwan

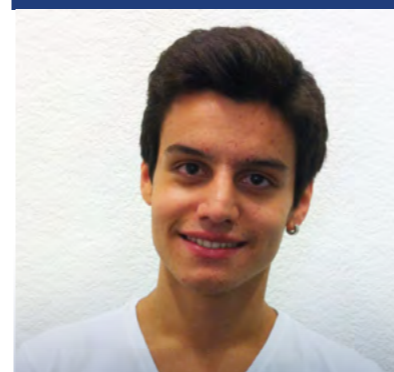


Pernille dalla Danimarca

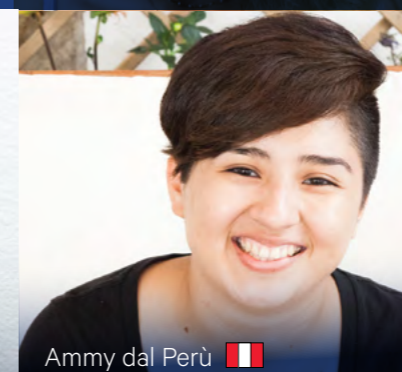


Ad Alpadia **Friburgo** c'è un'atmosfera molto accogliente. L'appartamento è perfetto, situato in una zona tranquilla e allo stesso tempo in centro città. Mi piace molto anche il corso di lingua, dopo tre mesi posso dire che rimarrò senz'altro più a lungo.

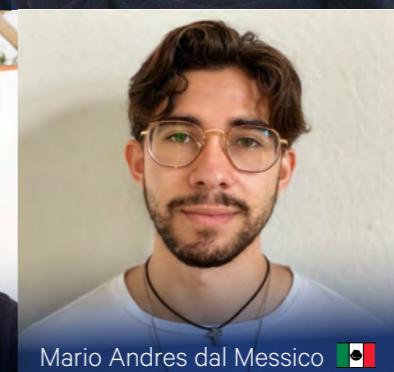
Ismet dalla Svizzera



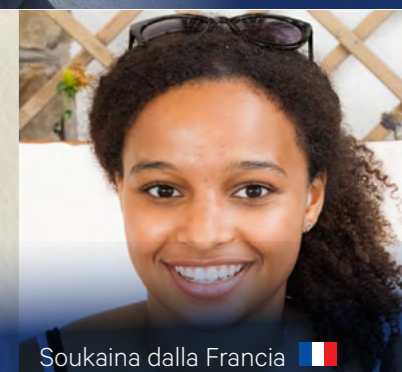
Dogan dalla Turchia



Ammy dal Perù



Mario Andres dal Messico

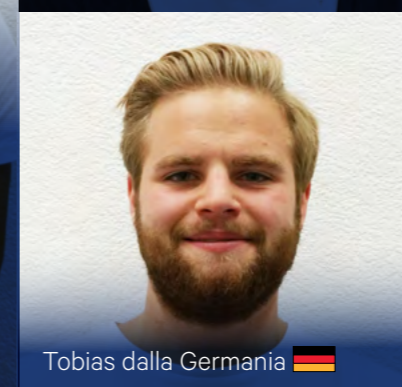


Soukaina dalla Francia

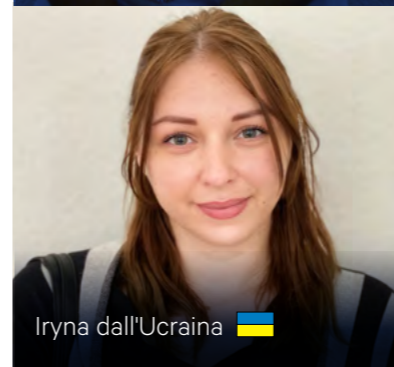


Ho alloggiato con una famiglia francese a **Lione**. C'erano altri tre studenti provenienti da diversi paesi. Era molto divertente sedersi al tavolo e condividere il tempo e la cena con loro.

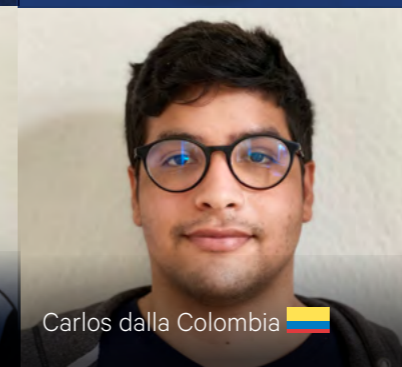
Dogan dalla Turchia



Tobias dalla Germania



Iryna dall'Ucraina



Carlos dalla Colombia



Il metodo di insegnamento offerto da Alpadia mi ha permesso di superare rapidamente la mia timidezza ed abbattere le barriere linguistiche, in modo da poter sfruttare appieno la mia esperienza di apprendimento in **Montreux**.

Linda dalla Russia





**Siamo un gruppo svizzero di scuole di lingua tra i leader del settore con sede a Montreux.**

Alpadia Language Schools by Kaplan International Languages offre tutto l'anno corsi di francese, tedesco e inglese in Svizzera, Germania e Francia per adulti 16+ e vacanze studio in inglese, francese e tedesco per bambini e ragazzi in Svizzera, Germania, Francia e Regno Unito. Fin dalla nostra fondazione, nel 1996, e con ogni successiva espansione, la nostra missione è stata quella di promuovere l'apprendimento delle lingue mediante programmi di immersione totale, allargare gli orizzonti dei nostri studenti e **ispirare il loro futuro**

#### Accreditamenti e certificazioni



#### Seguici



#### Contattaci

+ 39 02 3030 0618  
 info@alpadia.com  
 www.alpadia.com